

# Guide étudiants

Octobre 2024 – Paris La Défense



# SOMMAIRE

→ P. 03 • Bien plus qu'un quartier d'affaires !

→ P. 04 • Comment venir ?

→ P. 05 • Plan piétons

→ P. 06 • Les grands événements

→ P. 07 • Où s'engager ?

→ P. 09 • Que faire ?

→ P. 19 • Où manger ?

→ P. 22 • Où réviser ?

→ P. 24 • Où se loger ?

→ P. 27 • Les infos pratiques

→ P. 28 • Où étudier ?

→ P. 33 • L'Espace Info

→ P. 33 • Nos supports d'information

→ P. 34 • Vos contacts

# Paris La Défense

## Bien plus qu'un quartier d'affaires !

**P**remier quartier d'affaires d'Europe et quatrième quartier d'affaires le plus attractif au monde, Paris La Défense est devenu, en plus de 60 ans, un véritable quartier de vie, animé et vibrant.

Au fil du temps, le territoire a séduit plus d'une cinquantaine d'établissements d'enseignement supérieur, accueillant chaque année plus de 70 000 étudiants. Une communauté au cœur d'un puissant écosystème réunissant notamment des entreprises de toutes tailles et de tous secteurs d'activités. Au-delà des opportunités de stages ou de premières embauches, les synergies se développent autour de projets d'études, où le quartier peut lui-même en devenir le sujet. Dans le futur, des projets mutualisés d'offres de services viendront renforcer ce territoire de vie étudiante.

Le hub de transport renforce fortement l'attractivité du territoire. Situé à une dizaine de minutes du cœur de Paris, le quartier est desservi par un des plus conséquents réseaux de transports sur le plan mondial, renforcé par l'arrivée du RER E en 2024 et celle du Grand Paris Express dans les années à venir.

Unique en France de par sa verticalité, il est aussi un haut lieu de la création architecturale et artistique, avec ses tours emblématiques et son musée à ciel ouvert, composé d'une cinquantaine d'œuvres d'art contemporain. L'attractivité du quartier est complétée par une offre diversifiée et qualitative de loisirs, de restaurants ou encore d'hébergements et lieux de rencontre. Le cœur de Paris La Défense bat également au rythme de grands événements, tels que le festival Garden Parvis, les courses caritatives ou encore le traditionnel Marché de Noël.

Un territoire qui devient, chaque jour, plus agréable à vivre grâce aux actions de l'établissement public Paris La Défense qui aménage, exploite et anime le territoire au prisme de son cap stratégique, ambitionnant de faire de Paris La Défense le premier quartier d'affaires post-carbone au monde et de diviser par deux les émissions de gaz à effet de serre territoriales d'ici 2030.

Découvrir  
le territoire en vidéo



1<sup>er</sup>  
QUARTIER D'AFFAIRES  
D'EUROPE

## Chiffres clés

# 4<sup>e</sup>

quartier le plus  
attractif au monde

(baromètre des quartiers d'affaires  
internationaux – EY/ULI)

# TOP 5

des immeubles  
les plus hauts

First (231 mètres)  
Hekla (220 mètres)  
Majunga (194 mètres)  
T1 (185 mètres)  
Granite (184 mètres)



37,35 ha  
d'espaces publics  
végétalisés



Plus de  
50  
établissements  
d'enseignement supérieur

70 000 ÉTUDIANTS  
180 000 SALARIÉS  
50 000 HABITANTS

# 1

HUB

5 modes de transports  
en commun  
+ 2 gares RER E et  
2 stations du Grand Paris  
Express à venir

Paris  
La Défense Arena  
Plus grande salle  
de spectacle indoor  
d'Europe

40 000  
places

Un des plus grands  
centres commerciaux  
d'Europe

Westfield  
Les 4 Temps - CNIT

Plus de  
150  
restaurants



20  
food trucks

Plus de  
50  
œuvres d'art



+ de 2 000  
places sur arceaux vélos  
+ de 600  
places disponibles dans  
les parkings du territoire

# Comment venir à Paris La Défense ?



## Accès en transports en commun

Paris La Défense est desservi par l'un des meilleurs réseaux de transports publics au monde, monté en puissance en 2024 avec 2 gares du RER E, et avec la ligne 15 ouest du Grand Paris Express à horizon 2030.

Les lignes desservant Paris La Défense :

- Ligne 1
- RER A et E
- Ligne L et U
- T2
- 258, 141, 159, 275, 276, 360, 174, 278, 541, 73, 144

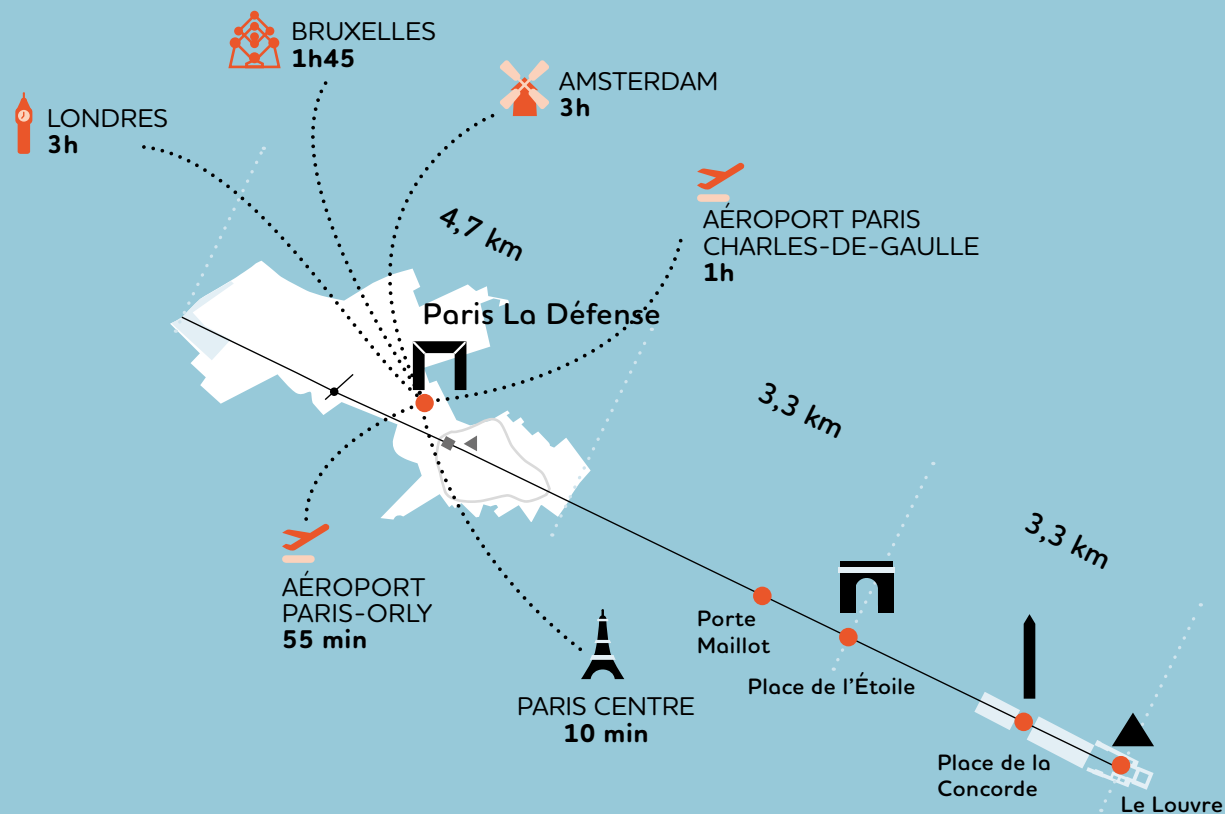
Au cœur du hub de transports, le Terminal Jules Verne permet de rejoindre les autocars assurant les :

- Liaisons vers l'ouest francilien, assurées par Île-de-France Mobilités (Express A14...)
- Liaisons nationales opérées par différents transporteurs (Flixbus, Blablacar...).



## Accès et stationnements vélo

La circulation à vélo est autorisée à La Défense. Pour rejoindre la dalle, plus d'une vingtaine d'accès sont proposés via les passerelles ou les boulevards. Plus de 2 000 arceaux vélos sont disponibles sur l'espace public et 600 places de stationnement deux roues dans les parkings. En 2025, le quartier accueillera une trentaine de stations Vélib', soit plus de 1 200 bornes.



## Parkings de La Défense

En voiture, l'accès au quartier d'affaires se fait depuis l'A14, l'A86 ou encore le boulevard Patrick Devedjian. 22 000 places sont disponibles dans les 13 parkings de La Défense et 1 à Nanterre, gérés par la société Q-Park.

**Consultez le site web de Q-Park pour en savoir plus sur les offres de stationnement à Paris La Défense.**

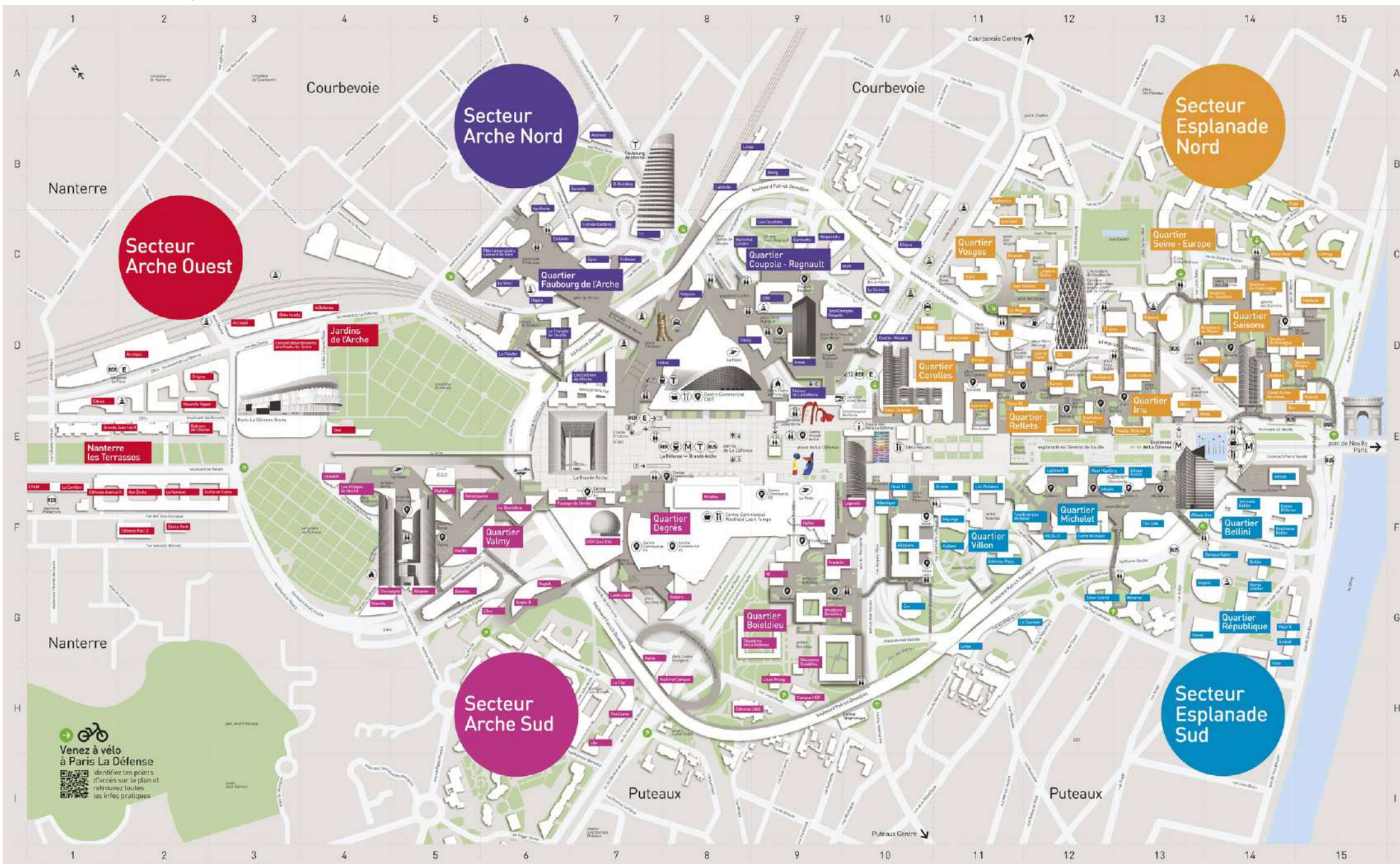


## Stations de taxis

Deux stations de taxis sont accessibles depuis la dalle de La Défense :

- au niveau de la place Carpeaux : 33, avenue de la Division Leclerc – 92400 Courbevoie
- en descendant vers Courbevoie : 20, avenue André Prothin – 92400 Courbevoie.

# Plan piétons



# Les grands événements de Paris La Défense

Paris La Défense accueille de nombreux événements commerciaux tout au long de l'année, ainsi que de grands rendez-vous musicaux, culturels ou encore sportifs pendant la période estivale.



## Very Food Trip

Un événement célébrant la gastronomie et l'occasion de découvrir les restaurants du territoire, ainsi que les Food Trucks de Paris La Défense réunis en food court pour l'occasion.



## La Défense Jazz Festival

Créé et organisé par le Département des Hauts-de-Seine, La Défense Jazz Festival propose une programmation éclectique pour les fans de jazz.

## Les Extatiques

Rendez-vous incontournable du quartier de La Défense, Les Extatiques célèbrent l'art contemporain à travers des œuvres artistiques variées.



## League of Défense

Pour la rentrée 2024, préparez-vous à participer au plus grand challenge caritatif de Paris La Défense. Destiné aux entreprises et aux écoles du quartier, cet événement vous réserve des activités déjantées !



## Garden Parvis

C'est l'événement estival à ne pas manquer pour passer un bon été sur le territoire ! Ce lieu de vie outdoor permet de se détendre et de profiter des beaux jours autour d'une programmation réjouissante.



## Le marché de Noël

Une institution, et ce, depuis plus de 25 ans ! Le marché de Noël est le rendez-vous incontournable pour les visiteurs et exposants avec, à la clé, une ambiance de Noël pour préparer en toute quiétude les fêtes de fin d'année.

# Les 4 courses solidaires

Chaque année, Paris La Défense s'engage et apporte son soutien à de nombreuses associations, notamment avec l'accueil de quatre grandes courses solidaires.

## Vertigo

Organisée par ONG Play International, cette course verticale propose aux équipes participantes de gravir les étages d'une des tours de La Défense. Les fonds collectés servent à soutenir le développement des programmes d'éducation par le sport, en France et à l'étranger.



## Enfants sans cancer City

Cette course est organisée par l'association Imagine for Margo depuis 2018. 100 % des dons collectés sont reversés à la recherche afin de trouver des traitements innovants et spécifiques.

## Challenge contre la faim

Depuis 2008, ce challenge inter-entreprises a réuni des milliers de salariés de Paris La Défense autour de nombreuses activités sportives. Les dons collectés par l'ONG Action contre la faim permettent de mettre en place des solutions pour une alimentation durable et accessible à tous.



## Special Olympics

Special Olympics s'engage pour l'insertion sportive des personnes en situation de handicap mental. Pour collecter des fonds, l'association organise depuis de nombreuses années une course solidaire inter-entreprises dans le quartier d'affaires.

→ [Consulter l'agenda de Paris La Défense](#)



## Où s'engager à Paris La Défense ?

**À** Paris La Défense, nous en sommes convaincus : la solidarité et l'engagement citoyen peuvent changer les choses ! De nombreux événements sont organisés au fil de l'année, comme des courses solidaires (voir page 6), ou encore le World Clean Up Day, afin de soutenir des causes telles que l'environnement, la lutte contre le cancer ou encore l'éducation dans le monde.

Différentes associations sont également présentes sur le territoire, offrant la possibilité aux étudiants de venir en aide aux personnes en situation de grande précarité ou isolées. Dons de vêtements, distribution de petits-déjeuners, participation à des ateliers de sensibilisation, cohabitation intergénérationnelle... les opportunités de bénévolat ne manquent pas !

Autant d'initiatives qui permettent à tous de se rencontrer et de sortir de son quotidien en s'engageant dans des causes d'intérêt général, le tout dans un objectif de mieux vivre ensemble.

Pour  
en savoir plus



# Les associations



### L'Association du Site de La Défense

L'aSd est une association de prévention spécialisée et un Point d'Accueil Écoute Jeunes (consulter [la carte des PAEJ](#)). Lieu gratuit, confidentiel et anonyme, il offre un accueil, une écoute, un soutien, une orientation et un accompagnement éducatif, social et psychologique aux jeunes âgés de 11 à 25 ans, et peut aussi accueillir les parents. Il y est possible d'échanger avec un psychologue ou de rencontrer des éducateurs et des médiateurs socio-culturels.

**Horaires :** Du lundi au vendredi de 10h à 18h  
**Adresse :** NDP, 1, parvis de La Défense – 92800 Puteaux  
**Infos :** [Site internet](#) / 01 46 98 00 49



### Le Chaînon Manquant

L'association agit contre le gaspillage et la précarité alimentaires. Chaque jour, les bénévoles collectent des surplus frais et de qualité chez les professionnels de l'alimentation, puis les redistribuent directement en camionnette frigo aux associations de solidarité à proximité. L'association cherche des bénévoles pour participer aux tournées de collecte et de distribution.

**Horaires :** Missions au départ de La Défense tous les jeudis (12h45 - 17h) et vendredis (13h30 - 17h)  
**Adresse :** 61, rue Henri Regnault – 92400 Courbevoie  
**Infos :** [Site internet](#) / 07 68 81 33 02



### Entourage

L'association a pour but de recréer du lien social entre voisins de quartier, avec ou sans-abri, en utilisant la technologie positive. Son application mobile offre la possibilité de participer à des ateliers de sensibilisation sur le monde de la rue, de proposer des actions solidaires à proximité de chez soi ou de participer à des événements de convivialité pour aller à la rencontre de ses voisins sans-abris.

**Infos :** [Site internet](#) / [Application mobile](#) Entourage / mail : [ambassadeurs@entourage.social](mailto:ambassadeurs@entourage.social) / 06 11 04 06 14



### La Cravate Solidaire

Cette association accompagne des personnes éloignées de l'emploi à réussir leurs entretiens d'embauche et acquérir les codes professionnels de l'entreprise. A l'aide de bénévoles Coach Image ou Ressources Humaines, le candidat maximise ses chances de réussite. Des collectes de tenues professionnelles sont également organisées au sein d'entreprises de La Défense, puis triées avec l'aide des bénévoles.

**Horaires ateliers :** Du lundi au samedi, de 11h à 19h  
**Horaires don de tenues :** Lundi, mercredi, vendredi et samedi, de 13h à 17h  
**Adresse :** 162, rue Nationale – 75013 Paris  
**Infos :** [Site internet](#) / mail bénévolat : [benevolat@lacravatesolidaire.org](mailto:benevolat@lacravatesolidaire.org)



### La Maison de l'amitié La Défense

L'association a pour vocation d'aller à la rencontre des personnes isolées et en situation de grande précarité, qui vivent ou sont de passage à La Défense. Elle œuvre à recréer du lien social et à concrétiser la solidarité entre tous par un accueil proposé quotidiennement au sein d'un espace de convivialité partagé entre bénéficiaires, salariés et bénévoles. De nombreuses missions de bénévolat y sont possibles.

**Infos :** [Site internet](#) / mail bénévolat : [mmoustakaly@lamaisondelamitie.fr](mailto:mmoustakaly@lamaisondelamitie.fr)



### La Salle À Manger

Ce restaurant solidaire, ouvert à tous, a pour particularité de proposer un déjeuner complet à 1€ aux personnes en précarité de La Défense, orientées par un travailleur social. La solidarité s'y incarne aussi par le lien entre des univers qui se croisent souvent à La Défense sans se rencontrer. Le restaurant est aussi un lieu d'insertion professionnelle et d'anti-gaspillage alimentaire, travaillant à partir de denrées invendues non transformées.

**Horaires bénévolat en cuisine :** Du lundi au vendredi, de 9h à 11h30 ou de 14h30 à 16h30  
**Horaires bénévolat accueil et service en salle :** Du lundi au vendredi, de 12h à 14h  
**Adresse :** 2, patio de la Pyramide – 92800 Puteaux  
**Infos :** [Site internet](#) / mail bénévolat : [bonjour@salleamanger.org](mailto:bonjour@salleamanger.org) / 06 98 19 29 57





## Que faire ? Les activités du territoire

**P**aris La Défense est un véritable lieu de vie et de détente grâce à son offre élargie d'activités, qu'elles soient sportives, culturelles ou encore ludiques. Douze salles de sport proposent leurs disciplines et services sur l'ensemble du territoire, le long de l'esplanade de La Défense, dans les centres commerciaux Westfield Les 4 Temps - CNIT, et jusqu'au cœur de la Ville de Nanterre. Crossfit, urban soccer, gym ou encore natation et escalade, tout est praticable à Paris La Défense !

Le quartier propose également à tous les amateurs des expositions artistiques et des lieux où partager un escape game ou une expérience virtuelle. Paris La Défense accueille également la Cité de l'Histoire, lieu unique qui permet de naviguer dans l'Histoire grâce à des expériences inédites et immersives. Autant d'expériences et activités accessibles avec des tarifs préférentiels pour les étudiants.

L'offre Westfield Les 4 Temps - CNIT, dont les commerces sont ouverts tous les jours, en fait aussi un spot très prisé des usagers !



Un des plus  
grands centres  
commerciaux  
d'Europe



25  
lieux  
d'activités



12  
salles  
de sport



2  
cinémas  
26 salles

Pour  
en savoir plus



## Les activités

### CULTURE



#### CGR Nanterre Cœur Université

Le cinéma Nanterre Cœur Université est composé de 10 salles, dont une salle premium aux technologies innovantes.

**Horaires :** De 10h30 à 22h30, 7j/7  
**Adresse :** 200, allée de Corse – 92000 Nanterre  
**Tarif :** pour les étudiants 7,00 € la séance  
**Infos :** [Site internet](#) / 08 92 68 85 88



#### UGC Ciné Cité La Défense

Le cinéma UGC Ciné Cité La Défense est situé dans le centre commercial Westfield Les 4 Temps, au troisième étage du Dôme. Il est composé de 16 salles dont plusieurs équipées de la technologie 3D.

**Horaires :** De 10h à 23h, 7j/7  
**Adresse :** Parvis de la Défense – 92800 Puteaux  
**Tarif :** pour les moins de 26 ans, 9,30 € / abonnements à partir de 17,90 €  
**Infos :** [Site internet](#) / 08 26 88 07 00 / Application UGC Direct



#### La Terrasse

La Terrasse est un centre d'art contemporain proposant aux artistes de faire découvrir leurs œuvres autour d'expositions de peintures, sculptures, ou encore photographies, dans une salle polyvalente de 145 m<sup>2</sup>.

**Horaires :** Du mercredi au vendredi, de 12h à 18h et le samedi de 14h à 18h.  
Œuvres exposées en vitrine visible 7j/7, 24h/24.  
**Adresse :** 57, boulevard de Pesaro – 92000 Nanterre  
**Infos :** [Site internet](#) / mail : [arts.plastiques@mairie-nanterre.fr](mailto:arts.plastiques@mairie-nanterre.fr) / 01 41 37 62 67



#### Paris La Défense Arena

Paris La Défense Arena est la plus grande salle indoor d'Europe ! Sur 94 000 m<sup>2</sup>, elle accueille à la fois les matchs de rugby du Racing 92, de nombreux concerts et d'autres événements sportifs. Une programmation très riche et variée dont peuvent profiter jusqu'à 40 000 personnes.

**Tarifs :** En fonction des événements  
**Adresse :** 99, jardins de l'Arche – 92000 Nanterre  
**Infos :** [Site internet](#)



#### Pif à Papa

Créé en 2020 par un père et son fils, Pif à Papa est un chai à Courbevoie dans lequel sont produites 12 cuvées de vins chaque année. L'équipe dispense des cours d'œnologie pour les particuliers.

**Horaires :** sur demande  
**Adresse :** 22, rue du Clos Lucé – 92400 Courbevoie  
**Infos :** [Site internet](#) / mail : [sfeirfady@gmail.com](mailto:sfeirfady@gmail.com) / 06 03 70 03 12



#### Cité de l'Histoire

La Cité de l'Histoire a ouvert ses portes au tout début de l'année 2023. Elle est constituée de trois espaces utilisant des technologies innovantes pour faire découvrir l'Histoire de France et de l'humanité de manière interactive, ludique et immersive.

**Horaires :** Le mardi et le mercredi, du 10h à 20h30, le jeudi et le vendredi, de 12h à 22h, le samedi de 10h à 22h et le dimanche de 10h à 20h  
**Adresse :** Sous La Grande Arche, 1, parvis de La Défense – 92800 Puteaux  
**Tarif :** pour les étudiants 18,99 € la place  
**Infos :** [Site internet](#) / demande par mail pour les groupes : [ce-groupes@amaclio.com](mailto:ce-groupes@amaclio.com) / 01 47 57 57 27

### EXPÉRIENCES IMMERSIVES



#### Éternelle Notre-Dame

Cette expérience immersive de réalité virtuelle propose de plonger les visiteurs dans l'histoire et les secrets de la cathédrale Notre-Dame de Paris, détruite en partie par les flammes en 2019. En 45 minutes, c'est un incroyable bond en arrière de 850 ans qui s'opère, avec pour guide un avatar contant l'histoire de ce monument emblématique.

**Horaires :** Du mardi au dimanche, de 10h à 20h  
**Adresse :** Cité de l'Histoire, sous La Grande Arche, 1, parvis de La Défense – 92800 Puteaux  
**Tarif :** pour les étudiants 20,99 € la place  
**Infos :** [Site internet](#) / demande par mail pour les groupes : [ce-groupes@amaclio.com](mailto:ce-groupes@amaclio.com) / 01 47 57 57 27



### Game On

Game On est une nouvelle salle de jeux d'arcade moderne, installée au niveau zéro du Westfield CNIT. Les amateurs de jeux vidéo pourront profiter des jeux d'arcade classiques, des flippers ou encore des jeux de course et de simulation.

**Horaires :** Du lundi au vendredi  
**Adresse :** Westfield CNIT, Niveau 0,  
2, place de La Défense – 92800 Puteaux



### Illucity

Installé dans le centre commercial Westfield Les 4 Temps, Illucity est le lieu idéal pour allier la réalité virtuelle et les escapes games. Envie de retourner au temps de l'Égypte antique ? De participer à une expédition au milieu des planètes ? Tout est possible ! Certains espaces peuvent être privatisés.

**Horaires :** Du lundi au dimanche, horaires en fonction des jours  
**Adresse :** Westfield Les 4 Temps, zone Mandarine, Niveau 0,  
15, parvis de La Défense – 92800 Puteaux  
**Infos :** [Site internet](#) / 01 80 88 22 64



### La Tête dans les nuages

Cet espace de loisirs familial, installé dans le centre commercial Westfield les 4 Temps, vous permet de profiter d'une expérience ludique grâce à sa salle d'arcade, des consoles dernier cri, des animations 3D/4D, et une zone de laser game.

**Horaires :** Ouverture en 2024  
**Adresse :** Westfield Les 4 Temps, zone Mandarine, niveau 3,  
15, parvis de La Défense – 92800 Puteaux  
**Infos :** [Site internet](#)



### Team Break

Au cœur de l'immeuble Jean Monnet, sur la place des Vosges, se cache un centre d'escape games de plus de 1 200 m<sup>2</sup>. Team Break propose sept escape games sur des thèmes de séries, jeux télévisés ou encore des films, et un escape game en extérieur pour les beaux jours.

**Horaires :** Tous les jours, de 9h45 à 00h30  
**Adresse :** 11, place des Vosges – 92400 Courbevoie  
**Infos :** [Site internet](#) / mail : [ladeffense@team-break.fr](mailto:ladeffense@team-break.fr) / 01 80 88 23 96



### Blocbuster

La salle d'escalade Blocbuster est composée de différents profils de murs qui raviront les grimpeurs débutants et confirmés. Des cours d'initiations et cours particuliers sont proposés, tout comme des cours collectifs.

**Horaires :** Du lundi au vendredi, de 11h à 23h, le week-end et les jours fériés de 10h à 20h  
**Adresse :** 48, square des Corolles – 92400 Courbevoie  
**Infos :** [Site internet](#) / mail : [info@blocbuster.fr](mailto:info@blocbuster.fr) / 01 41 30 14 04



### Crossfit Factory

Le centre Crossfit Factory à Puteaux fait plus de 400 m<sup>2</sup>. Il est possible de participer à des cours collectifs chaque jour, mais également de venir s'entraîner en solo durant les créneaux Open gym.

**Horaires :** Du lundi au vendredi, de 7h à 21h, le samedi de 8h à 13h et le dimanche de 10h à 12h.  
**Adresse :** 22, rue Arago – 92800 Puteaux  
**Tarifs :** Offre étudiants, 100 €/mois (1 WOD par jour + Open Gym) du lundi au samedi  
**Infos :** [Site internet](#) / [crossfitfactory92@gmail.com](mailto:crossfitfactory92@gmail.com) / 01 47 31 62 42



### Crossfit Grande Arche

Cette salle de crossfit située dans les couloirs de la station de RER Grande Arche fait plus de 400 m<sup>2</sup>. Plusieurs formules sont proposées, avec des séances allant de 45 à 90 minutes.

**Horaires :** Lundi, mercredi, vendredi de 6h30 à 21h30, mardi et jeudi de 7h à 21h et le samedi de 10h à 14h  
**Adresse :** Gare RER La Défense-Grande Arche – 92800 Puteaux  
**Infos :** [Site internet](#) / 06 23 28 65 55



### Dynamo cycling

Dynamo cycling est la seule salle d'indoor-cycling à La Défense. Installée au niveau -1 du CNIT, elle propose des séances de vélos sur de la musique pour travailler son cardio et ses abdos, en solo, entre amis ou même entre collègues lors de séances de groupe.

**Horaires :** Du lundi au vendredi, de 7h15 à 21h, le samedi de 10h à 18h  
**Adresse :** CNIT, niveau -1, 2, place de la Défense – 92800 Puteaux  
**Tarifs :** Deux offres valables en studio uniquement, le pack étudiants 5 sessions, 19€/sessions ou l'offre étudiants, 21€ la session.  
**Infos :** [Site internet](#) / mail : [ladeffense@dynamo-cycling.com](mailto:ladeffense@dynamo-cycling.com)

## Que faire ?



### Fitness Park

Le club de sport Fitness Park est installé à moins de cinq minutes de la station Grande Arche, au pied de la tour Cœur Défense. De nombreuses activités sont proposées sur plus de 800 m<sup>2</sup>, avec plus de 90 machines et équipements.

**Horaires :** Tous les jours, de 6 h à 23 h  
**Adresse :** 17, place des Corolles – 92400 Courbovoie  
**Infos :** [Site internet](#)



### Forest Hill La Défense

Le complexe sportif Forest Hill de la Défense regroupe des terrains de badminton, de squash et de tennis. Il propose également des cours de zumba, des séances de renforcement musculaire, de stretching ou encore de pilate.

**Horaires :** Du lundi au vendredi, de 7 h à 23 h, le samedi et le dimanche, de 7 h à 22 h pour les sports de raquette. Du lundi au vendredi, de 8 h à 22 h, le samedi et le dimanche, de 8 h à 21 h pour le plateau de cardio.  
**Adresse :** 19, avenue de la Liberté – 92000 Nanterre  
**Infos :** [Site internet](#) / 01 47 24 67 67



### Hapik

Hapik est une salle d'escalade de plus de 500 m<sup>2</sup>, avec 90 voies d'escalade aux couleurs vives pour les petits et grands allant jusqu'à 8 mètres de hauteur. La salle propose aussi deux parcours d'accrobranche.

**Horaires :** Durant les vacances scolaires, 7j/7, de 9 h 45 à 19 h.  
Hors vacances scolaires, fermées les lundis, mardis et jeudis.  
Le mercredi de 10 h à 17 h, le vendredi de 15 h à 19 h,  
le samedi de 10 h à 20 h et le dimanche de 10 h à 19 h  
**Adresse :** 189, allée de Corse – 92000 Nanterre  
**Infos :** [Site internet](#) / mail : [nanterre@hapik.fr](mailto:nanterre@hapik.fr) / 01 47 24 45 96



### Keepcool

La salle de sport Keepcool est située au pied de la tour Ariane, à seulement quelques mètres de la place de la Défense. Ouverte tous les jours, la salle est composée de différents espaces pour les sportifs (cardio, renforcement, stretching, gym, vélos...). Une séance de découverte est proposée avant de souscrire à un abonnement.

**Horaires :** Du lundi au vendredi, de 6 h à 22 h,  
le samedi et le dimanche de 10 h à 19 h  
**Adresse :** Tour Ariane, 5, place de la Pyramide – 92800 Puteaux  
**Infos :** [Site internet](#)



### Maison Sport Santé

Au cœur du quartier d'affaires, la Maison Sport Santé s'est installée dans la tour Hyfive. Identifiée et référencée par le ministère de la Santé, elle partage son expertise en Activité physique adaptée auprès des particuliers, des entreprises et des professionnels.

**Horaires :** Du lundi au vendredi  
**Adresse :** Tour Hyfive, 14, passage Boieldieu – 92800 Puteaux  
**Infos :** [Site internet](#) / mail : [hyfive@wellnesscenter.fr](mailto:hyfive@wellnesscenter.fr)



### Neonesse

La salle de sport Neonesse La Défense-Grande Arche regroupe sur 1 400 m<sup>2</sup> plusieurs zones d'entraînement. Elle est équipée de tapis de course, vélos elliptiques, rameurs, vélos semi-allongés, et bien plus encore. La salle propose également des cours collectifs de boxe, yoga ou encore pilate et des séances d'entraînement avec un coach sportif diplômé.

**Horaires :** Du lundi au vendredi de 7 h à 22 h, le samedi de 9 h à 19 h et le dimanche de 9 h à 17 h  
**Adresse :** Galerie du passage de l'Arche, niveau -1 – 92800 Puteaux  
**Infos :** [Site internet](#) / 01 80 88 27 60



### On Air

On Air a ouvert une nouvelle salle de sport sur le territoire de Paris La Défense. Le club propose plusieurs espaces de sport pour faire du cardio, du cross, de la boxe ou encore de l'haltérophilie. Il est également possible de profiter de l'espace femme et de cours collectifs.

**Horaires :** Tous les jours, de 6 h à 23 h  
**Adresse :** 15, parvis de La Défense – 92800 Puteaux  
**Infos :** [Site internet](#) / mail : [ladeffense@onair-fitness.fr](mailto:ladeffense@onair-fitness.fr) / 01 40 90 97 58



### UrbanSoccer

Situé à Nanterre, UrbanSoccer propose 8 terrains de foot en intérieur pour jouer à 5 contre 5, à réserver via son site internet. Après les matchs, le lieu invite aussi à faire une troisième mi-temps dans son club house. Lors des rencontres européennes de football, le centre se transforme en bar et diffuse les matchs.

**Horaires :** Du lundi au vendredi, de 10 h à minuit, le samedi de 9 h à 21 h,  
le dimanche de 9 h à 21 h 30.  
**Adresse :** 85, avenue François-Arago – 92000 Nanterre  
**Infos :** [Site internet](#) / 01 84 02 04 60

## SHOPPING



### Westfield CNIT

Le Centre des Nouvelles Industries et Technologies, construit en 1958, est devenu un centre commercial à la fin des années 90. Il accueille désormais de grandes enseignes. Des espaces de séminaires et une nouvelle offre de restaurants et de boutiques ont ouvert depuis peu avec la mise en service de la station du RER E.

**Horaires :** Tous les jours, de 10h à 20h30  
**Adresse :** 2, parvis de La Défense – 92800 Puteaux  
**Infos :** [Site internet](#) / 01 47 73 54 44

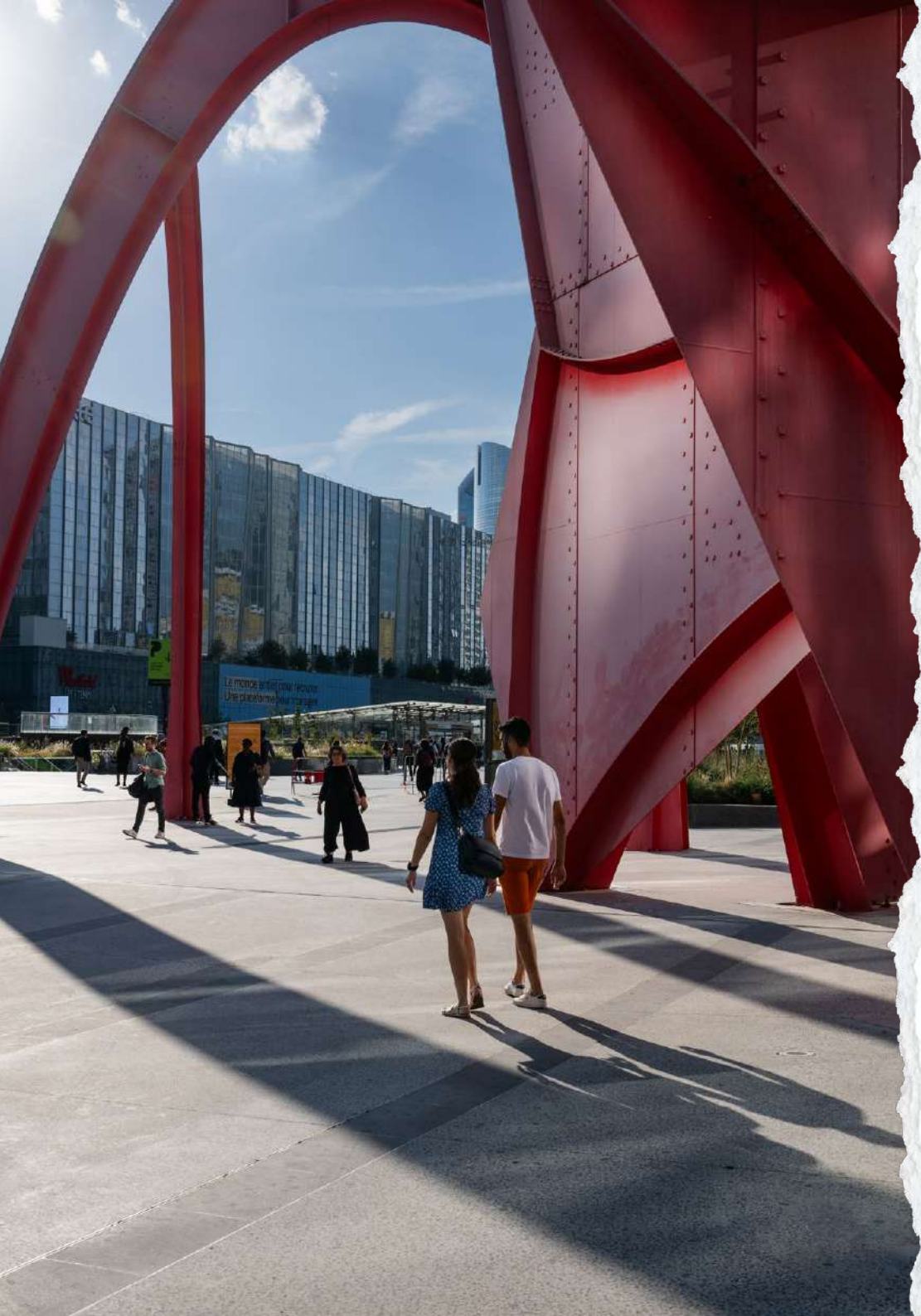


### Westfield Les 4 Temps

Construit dans les années 80 et devenu l'un des plus grands centres commerciaux d'Europe, Westfield Les 4 Temps est en perpétuel évolution. Il accueille plus de 200 boutiques, dont le plus grand Zara européen, un cinéma ou encore une cinquantaine de restaurants.

**Horaires :** Tous les jours, de 10h à 20h30  
**Adresse :** 15, parvis de La Défense – 92800 Puteaux  
**Infos :** [Site internet](#) / 01 47 73 54 44





## Que faire ? Les parcours pour visiter Paris La Défense

**A**u fil du temps, le premier quartier d'affaires européen est devenu un lieu de vie d'une richesse et d'une originalité sans équivalent, et ce grâce à l'audace et l'ambition qui en ont fait un territoire d'exception.

De son parvis à son esplanade, Paris La Défense dispose du plus grand espace piétonnier d'Europe, s'arpentant comme un immense musée à ciel ouvert. Avec sa skyline, ses monuments emblématiques, ses tours signées de grands noms de l'architecture, sa collection d'œuvres en plein air et ses nombreux espaces verts, Paris La Défense offre un décor unique et une expérience exceptionnelle à tous ses usagers.

Pendant quelques heures entre deux cours, plusieurs typologies de parcours invitent à la promenade, que ce soit pour les passionnés d'histoire, les mordus d'immeubles de grande hauteur, les fans d'art contemporain ou encore les adeptes de la pause bucolique !

 **61**  
immeubles de  
grande hauteur  
(IGH)

 Plus de  
**50** œuvres d'art

 **37,35** ha d'espaces  
publics végétalisés



**Parcours**

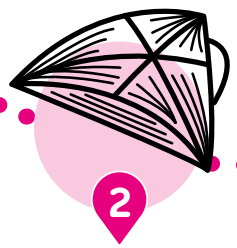
# L'essentiel en 2 heures

En seulement deux heures, parcourez les lieux emblématiques du territoire ! Rendez-vous au niveau de la station Grande Arche de La Défense pour vivre une expérience inédite qui vous emmènera jusqu'aux bords de Seine.



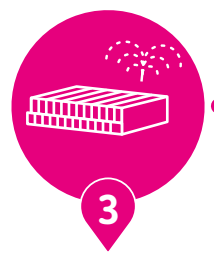
### La Grande Arche

La Grande Arche est l'un des monuments les plus emblématiques du quartier d'affaires. Il est possible de profiter des marches, d'un côté et de l'autre pour admirer la vue sur l'Axe historique de La Défense.



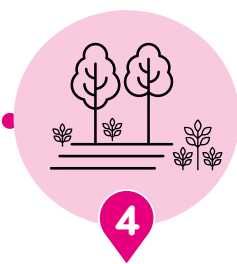
### Le CNIT

Inauguré à la fin des années 50, le Centre des Nouvelles Industries et Technologies est le premier édifice construit sur le territoire. Après avoir accueilli de nombreuses expositions, le Westfield CNIT abrite désormais des bureaux, boutiques et restaurants, ainsi qu'une gare du RER E.



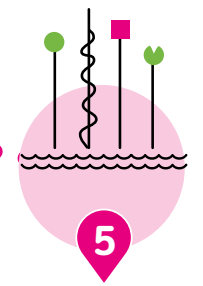
### La Fontaine monumentale

Un peu plus loin, prélassiez-vous près de la Fontaine monumentale de Yaacov Agam. Conçue pour être une œuvre d'art spectaculaire à l'échelle du quartier d'affaires de La Défense, ses jeux de jets d'eau invitent à la contemplation et à la photographie.



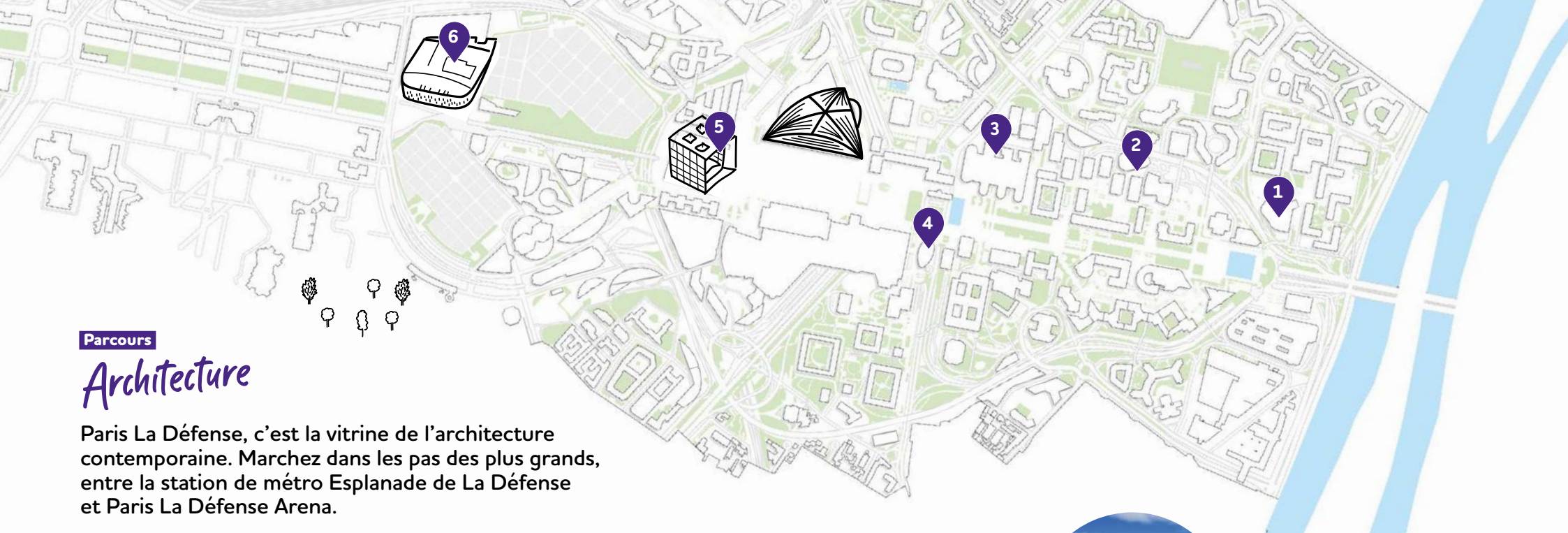
### La place Basse

Offrez-vous un moment de détente sur la place Basse avec une vue imprenable sur l'Arc de Triomphe de Paris. Un lieu idéal pour déjeuner ou pour venir se reposer en famille le week-end dans le quartier d'affaires.



### Le Bassin de Takis

Enfin à l'extrémité de l'esplanade, pique-niquez au bord du Bassin de Takis. Une œuvre d'art emblématique à découvrir, mais aussi un lieu de détente au bord de l'eau pour les jours où il fait plus chaud. Incontestablement le lieu préféré des enfants du quartier !



**Parcours**

# Architecture

Paris La Défense, c'est la vitrine de l'architecture contemporaine. Marchez dans les pas des plus grands, entre la station de métro Esplanade de La Défense et Paris La Défense Arena.



### La tour First

Impossible à loucher, la tour First, plus haut gratte-ciel de France avec 231 mètres de hauteur ! Lors de sa réhabilitation, elle a été surélevée de 50 mètres pour atteindre cet objectif.



### La tour D2

Atypique par sa forme ovoïdale, elle est l'une des réalisations les plus emblématiques du duo d'architectes franco-américain Anthony Béchu et Tom Sheehan.



### Cœur Défense

Conçu par Jean-Paul Viguier, également architecte de la tour Majunga, c'est l'ensemble immobilier qui dispose de la plus grande surface utilisable de bureaux en Europe, avec près de 190 000 m<sup>2</sup> et 78 ascenseurs et monte-charges.



### La tour Légende (ancienne tour EDF)

Élaborée notamment avec Leoh Ming Pei, le créateur de la Pyramide du Louvre, cette tour emblématique change de nom en 2021 suite à sa réhabilitation. Exemple de prouesse architecturale, elle est plus large en son sommet qu'à sa base. Sa marquise de 24 m de diamètre lui octroie une allure magistrale.



### La Grande Arche

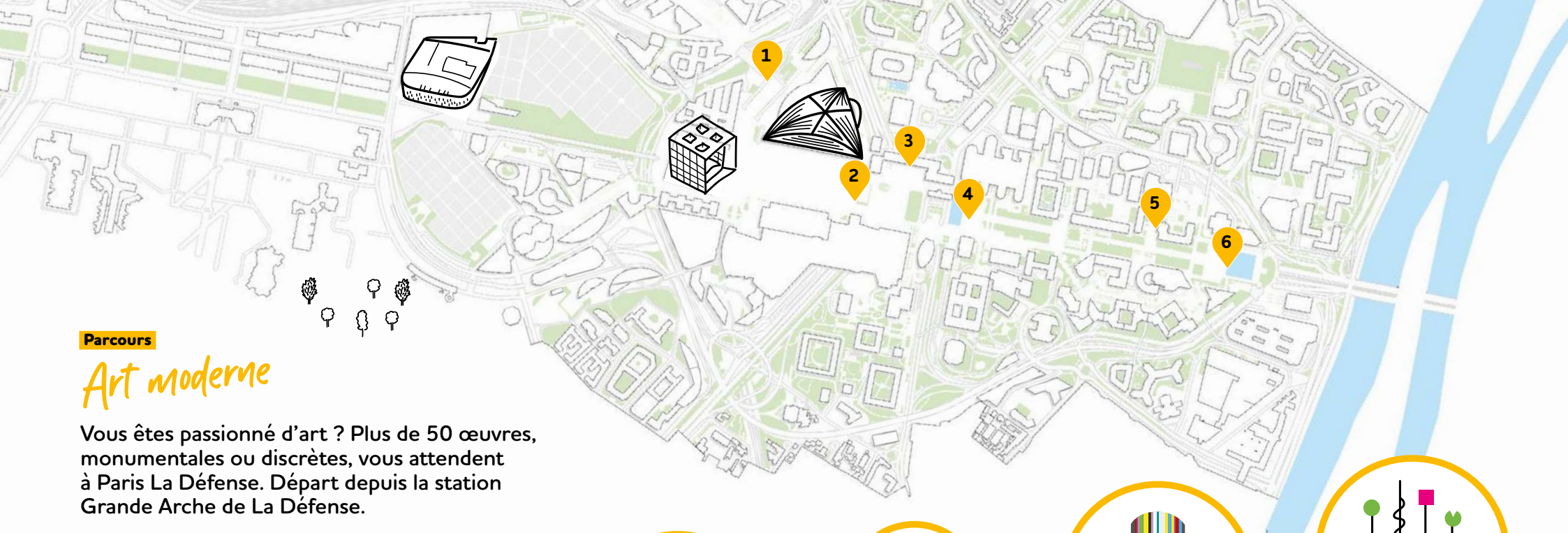
Conçue par le Danois Johan Otto von Spreckelsen et achevée par Paul Andreu, c'est le bâtiment iconique du quartier d'affaires. Achevée en 1989, elle abrite des bureaux publics et privés.



### Paris La Défense Arena

Imaginée par Christian de Portzamparc, c'est la plus grande salle indoor d'Europe avec 40 000 places. Elle a accueilli les épreuves de natation des Jeux Olympiques 2024. Un lieu unique pour profiter d'un spectacle, qu'il soit sportif ou culturel, en totale immersion.





**Parcours**

## Art moderne

Vous êtes passionné d'art ? Plus de 50 œuvres, monumentales ou discrètes, vous attendent à Paris La Défense. Départ depuis la station Grande Arche de La Défense.



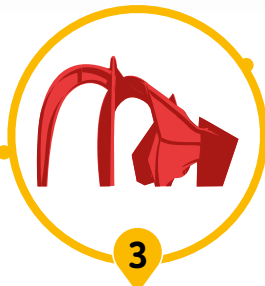
### Le Pouce de César

Agrandissement du pouce de l'artiste César Baldaccini, plus connu sous le nom de César. Considéré comme un fragment de notre réalité actuelle, un symbole de la pratique et du travail manuel, il pointe vers le ciel pour montrer l'optimisme et aussi la vanité.



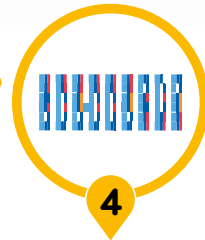
### Les Personnages Fantastiques

Officiellement référencée sous le nom "Ensemble Monumental", cette œuvre d'art du peintre, sculpteur, graveur et céramiste catalan Joan Miró représente, avec une touche de surréalisme et de démesure, l'équilibre instable entre l'allégresse enfantine de l'instant et l'inquiétante étrangeté du destin.



### Araignée Rouge

Une œuvre imposante d'Alexandre Calder, 15 mètres de haut et surtout avec ses 75 tonnes d'acier. C'est l'artiste lui-même qui a choisi son emplacement sur la place de La Défense. Elle fait écho à une autre œuvre de l'artiste, Flamingo, située à Chicago.



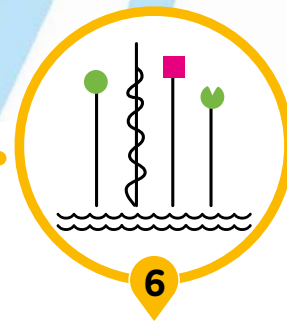
### La Fontaine monumentale

Une œuvre d'art spectaculaire de Yaacov Agam, à l'échelle du quartier d'affaires. La fontaine est composée d'une mosaïque d'émaux de Venise de 86 nuances de couleurs de pâtes de verre. Au printemps et en été, des jeux de jets d'eau viennent l'animer.



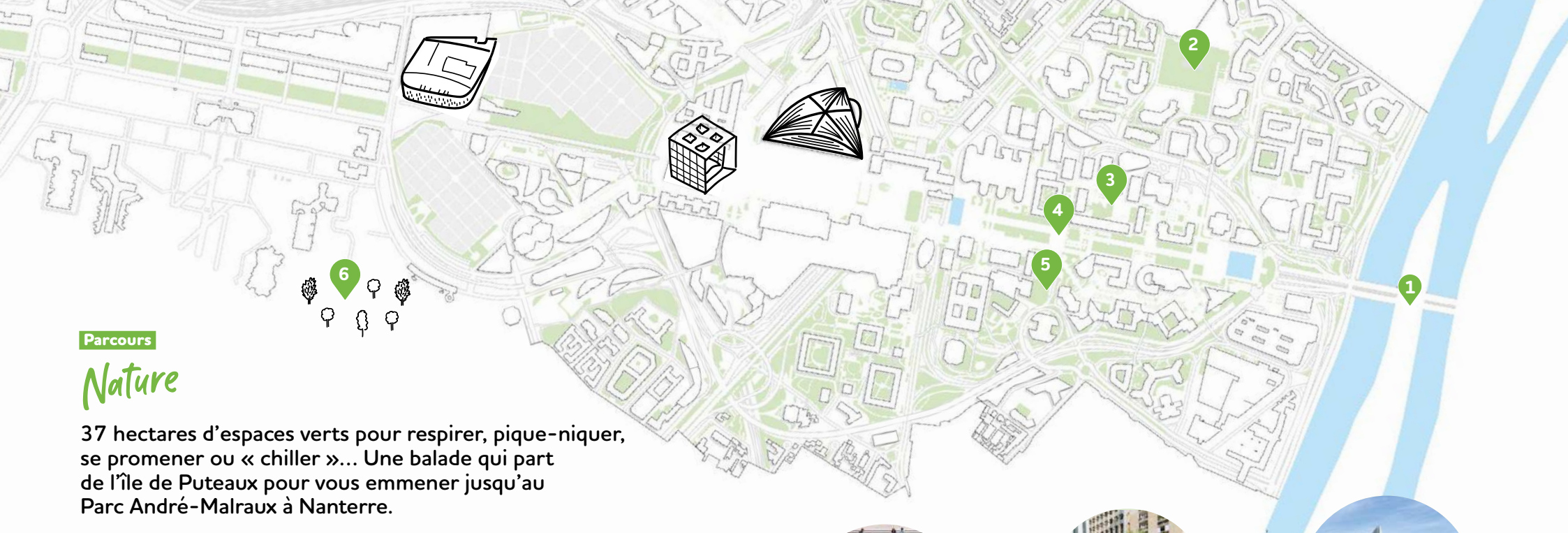
### Le Moretti

Cette paille géante de Raymond Moretti recouvre une cheminée d'aération de 32 mètres de haut et l'habille par 672 tubes de fibre de verre de 19 couleurs différentes, positionnés sur l'intégralité de la surface pour souligner au mieux le volume vertical de cette œuvre.



### Le Bassin

Une véritable expérience sensorielle de l'artiste Takis pour ce bassin rectangulaire situé au bas de l'esplanade de La Défense. 49 tiges métalliques sont réparties dans le bassin, dont les extrémités sont munies de formes géométriques colorées et de feux clignotants.



**Parcours**

# Nature

37 hectares d'espaces verts pour respirer, pique-niquer, se promener ou « chiller »... Une balade qui part de l'île de Puteaux pour vous emmener jusqu'au Parc André-Malraux à Nanterre.



1

## L'île de Puteaux

Venez flâner le long des berges de Seine. L'île de Puteaux, écrin de verdure, vous invite à découvrir, le temps d'une balade à pied ou à vélo, sa prairie aux papillons, le rucher et les aquariums du Naturoscope ou encore la grande piscine du Palais des Sports.



2

## Le parc Diderot

Avec son hectare de végétation, sa cascade monumentale et son dénivelé de 14 m, c'est un lieu propice au farniente, pour faire une pause ou un pique-nique sur la partie haute du parc. C'est aussi un espace de jeux pour enfants et un terrain multisports.



3

## Le Jardin des Reflets

Odorant, fleuri et garni de plantations avec différentes espèces d'arbustes, un potager et des plantes aromatiques, c'est un lieu calme où se détendre. Les adhérents du jardin partagé bénéficient d'animations spéciales avec des ateliers gratuits par l'association : "Vivre Ensemble".



4

## La place Basse

Oasis de verdure située sur l'axe historique, il s'agit d'un lieu très apprécié pour faire une pause. Cette place plantée de chênes verts et d'arbustes chinois ou méditerranéens comme du romarin, lavande ou jasmin, est parsemée de bacs sculptés par l'artiste Shelomo Selinger.



5

## L'éco-jardin Majunga

Situé au pied de la tour Majunga, cet éco-jardin en pleine terre s'étend sur 2 300 m<sup>2</sup> et offre un bassin minéral et un bassin végétal, un espace de jeux pour enfants et un terrain de pétanque pour les touristes, les habitants ou les salariés.



6

## Le parc André Malraux

Vaste parc paysager de 25 hectares au cœur de la ville de Nanterre, il offre aux visiteurs de larges pelouses, 400 essences de bois différentes et un point d'eau. Le parc est un refuge pour les oiseaux. Propice aux longues promenades, à la pratique de l'escalade sur mur ou encore pour profiter de l'aire de jeux d'eau, conçue pour les enfants.



## Où manger à Paris La Défense ?

**A**vec plus de 150 restaurants, l'offre de restauration de Paris La Défense est riche et prête à combler tous les goûts ! Que vous soyez seul ou entre amis, chacun peut y trouver son bonheur à toute heure de la journée, du petit-déjeuner au dîner, en passant par l'afterwork.

Pour moins de 15€, il est possible de déjeuner en découvrant l'offre de Paris Food Club ou du restaurant Francesca. Les nombreux espaces verts du territoire vous accueilleront pour déguster une salade de chez Mister Garden ou un sandwich de chez La Famille. Pour décompresser après une journée de cours, rien de tel qu'un happy hour dans les bars du territoire, comme IT Trattoria, Aubrac Corner ou encore Billy Billy. Et pour danser jusqu'au bout de la nuit, rendez-vous au Nood, au bord du bassin de Takis !

Paris La Défense possède également sa flotte d'une vingtaine de Food Trucks aux spécialités variées de cuisine du monde, à retrouver le midi, du lundi au vendredi, sur quatre sites : parvis de La Grande Arche, cours Valmy, place de La Défense et bassin Takis.

Pour  
en savoir plus



20   
food trucks

Pour  
en savoir plus



 Plus de  
150  
restaurants

## Les restaurants et bars

### SUR LE POUCE



#### Cosy

Cosy concilie restauration rapide et expérience gastronomique pour des prix de 4 à 8€ ! Les plats changent au quotidien, avec des produits frais choisis et concoctés chaque matin près de la Grande Arche.

**Spécialité :** Sandwichs et salades

**Terrasse :** Non

**Ouverture :** Du lundi au vendredi, de 7h à 15h

**Adresse :** 22, passage de l'Arche – 92800 Puteaux

**Infos :** [Site internet](#) / 01 55 91 95 52



#### La Famille

La Famille, c'est des recettes créées par un chef étoilé, des sandwichs frais préparés sur place à la minute, le tout français et labellisé. Vous pourrez en déguster place de l'Iris, sur le parvis et près des jardins de l'Arche.

**Spécialité :** Sandwichs et salades

**Terrasse :** Oui

**Ouverture :** Du lundi au vendredi

**Adresses :** La Famille - Iris : place de l'Iris – 92400 Courbevoie

La Famille - Parvis de La Défense : 13, place de La Défense – 92400 Courbevoie

La Famille - Valmy : 43, place de l'Hémicycle – 92000 Nanterre

**Infos :** [Site internet](#)



#### Le Chill

Au cœur du quartier Saisons, Le Chill propose des sandwichs, wraps et salades à composer selon vos envies, ainsi que de nombreuses boissons et pâtisseries.

**Spécialité :** Sandwichs et salades

**Terrasse :** Oui

**Ouverture :** Du lundi au vendredi

**Adresse :** 38, place des Saisons – 92400 Courbevoie

**Infos :** [Site internet](#) / mail : [contact@lechill.fr](mailto:contact@lechill.fr) / 06 64 14 38 19



#### Mister Garden

Les trois restaurants installés dans le quartier proposent un univers où la salade règne en maître. Des produits sélectionnés avec soin, pour des salades à prix abordables, préparées à la minutes devant le client.

**Spécialité :** Sandwichs et salades

**Terrasse :** Oui

**Ouverture :** Du lundi au vendredi midi

**Adresses :** Mister Garen - La Défense Europe : 33 place des Corolles,

92400 Courbevoie

Mister Garden - La Défense Saisons : 51, galerie des Damiers – 92400 Courbevoie

Mister Garden - La Défense Iris : 8 bis, place de l'Iris – 92400 Courbevoie

**Infos :** [Site internet](#)



#### Paris Food Club

Paris Food Club a ouvert ses portes dans le quartier Bellini à La Défense. Ce food court digital qui réunit 15 restaurants, propose uniquement de la vente à emporter. À retrouver : burgers, pizzas, sushis, ramens ou encore spécialités marocaines et libanaises.

**Spécialité :** Sandwichs et salades

**Terrasse :** Non

**Ouverture :** Du lundi au dimanche, midi et soir

**Adresse :** 30, terrasse Bellini – 92800 Puteaux

**Infos :** [Site internet](#) / 06 71 03 48 97

### POUR SE POSER



#### Francesca

Des pâtes al dente et des spécialités italiennes sont au menu de cette enseigne de restauration rapide. Situé près de la Grande Arche, le restaurant propose 19 recettes de sauces à base de produits frais pour accompagner vos pâtes.

**Spécialité :** Italien

**Terrasse :** Oui

**Ouverture :** Du lundi au vendredi, de 11h30 à 14h30

**Adresse :** 32, passage de l'Arche – 92800 Puteaux

**Infos :** [Site internet](#) / 01 40 90 91 74



#### IT Trattoria

Installé dans le complexe de restauration Table Square, le restaurant It Trattoria, c'est le sud de l'Italie près de votre école ! Chaque matin, les chefs y préparent pâtes, pizzas, salades et limonades artisanales.

**Spécialité :** Italien

**Terrasse :** Oui

**Ouverture :** Du lundi au vendredi, midi et soir

**Adresse :** 86, esplanade du Général-de-Gaulle – 92400 Courbevoie

**Infos :** [Site internet](#) / 01 40 89 20 00



#### Jungle Gorill

Embarquez en plein cœur de la jungle tout en restant à 4 min à pied du Westfield CNIT. Chez Jungle Gorill, les chefs vous concoctent des recettes savoureuses et pimentées : des burgers uniques, des grillades de qualité et des salades exotiques.

**Spécialité :** Burgers

**Terrasse :** Oui

**Ouverture :** Du lundi au dimanche, midi et soir

**Adresse :** 1, allée de l'Arche – 92400 Courbevoie

**Infos :** [Site internet](#) / 01 43 33 05 05

# Où manger ?



## Noura Street Food

Noura Street Food propose une cuisine libanaise revisitée et diversifiée. Profitez des produits frais et de saisons pour un voyage culinaire aux saveurs du Moyen-Orient.

**Spécialité :** Oriental/Africain

**Terrasse :** Oui

**Ouverture :** Du lundi au vendredi, de 11 h à 16 h 30

**Adresse :** 3 passage de l'Arche - 92800 Puteaux

**Infos :** mail : [nourastreetfood@noura.com](mailto:nourastreetfood@noura.com) / 01 75 33 06 31



## Le Forum

Ce restaurant alliant convivialité et savoir-faire se trouve dans le quartier Boieldieu. Le Forum propose une cuisine maison et une large sélection de bières.

**Spécialité :** Français

**Terrasse :** Oui

**Ouverture :** Du lundi au vendredi, de 7 h à minuit

**Adresse :** 63, jardins Boieldieu - 92800 Puteaux

**Infos :** [Site internet](#) / 01 47 73 01 83

## POUR BOIRE UN VERRE



## Aubrac Corner

Fast-food aveyronnais situé à deux pas de La Grande Arche et de Paris La Défense Arena, l'Aubrac Corner séduit les adeptes d'afterworks ! Le soir, le restaurant accueille les fans de billard et offre un large choix de bières.

**Spécialité :** Burgers

**Terrasse :** Oui

**Ouverture :** Du lundi au dimanche

**Adresse :** 36, boulevard de Pesaro - 92000 Nanterre

**Infos :** [Site internet](#)



## Les Gentlemen

À quelques mètres de Paris La Défense Arena, les Gentlemen mettent en place un Happy Hours prolongé. De 17 h à 21 h dégustez des pintes à 6€ et des cocktails à 7€. Une petite faim ? L'établissement propose aussi des tapas à partager.

**Spécialité :** Français

**Terrasse :** Oui

**Ouverture :** Du lundi au dimanche

**Adresse :** 187, jardin de l'Arche - 92000 Nanterre

**Infos :** [Site internet](#)



## Billy Billy

En face de Paris La Défense Arena, le restaurant Billy Billy propose des plats et des cocktails inspirés des saveurs italiennes et méditerranéennes. Et s'il fait un peu frais, une grande terrasse couverte et chauffée attend les curieux.

**Spécialité :** Italien

**Terrasse :** Oui

**Ouverture :** Du lundi au vendredi

**Adresse :** 170, jardin de l'Arche - 92000 Nanterre

**Infos :** [Site internet](#) / 01 47 58 47 11



## Nodd

Situé dans le complexe Oxygen, et profitant d'une vue sur l'Arc de Triomphe d'un côté et le bassin Takis de l'autre, le Nodd est un lieu idéal pour faire la fête, pour boire un verre et danser au son des DJ sets jusqu'au bout de la nuit.

**Spécialité :** Français

**Terrasse :** Oui

**Ouverture :** Du lundi au vendredi, à partir de 17 h

**Adresse :** 2, esplanade de La Défense - 92800 Puteaux

**Infos :** [Site internet](#)



## Corcoran's Iris Pub Nanterre

Ce pub irlandais, à deux pas de Paris La Défense Arena, propose des happy hours de 17 h à 20 h tous les jours. Au menu, des burgers gourmands pour accompagner les bières et les cocktails.

**Spécialité :** Burgers

**Terrasse :** Oui

**Ouverture :** Du lundi au samedi

**Adresse :** 135, rue des trois Fontanot - 92000 Nanterre

**Infos :** [Site internet](#) / 01 46 95 00 53 /

mail : [resacorcoransnanterre@gmail.com](mailto:resacorcoransnanterre@gmail.com)



## Tusk

Entre l'esplanade et le parvis de La Défense, profitez de la grande terrasse pour un afterwork festif avec vue sur La Grande Arche ! Au programme ? Happy hours avec cocktail à partir de 8€ et tapas à partager !

**Spécialité :** Français

**Terrasse :** Oui

**Ouverture :** Du lundi au vendredi, de 8 h à 22 h

**Adresse :** 16, place de La Défense - 92400 Courbevoie

**Infos :** [Site internet](#)



## Où réviser à Paris La Défense ?

**L**es études supérieures riment bien souvent avec révisions et travail à la maison ! Si les écoles proposent déjà des espaces de travail, vous pouvez également opter pour un tiers-lieu du territoire afin d'y travailler en solo ou en groupe.

Rendez-vous dans les traditionnelles bibliothèques et médiathèques municipales pour profiter d'un maximum de tranquillité, en semaine comme le week-end.

Envie de vous retrouver en groupe, dans un cadre plus convivial ? Certains hôtels du quartier ou espaces de coworking proposent des offres adaptées aux étudiants, avec wifi gratuit et de quoi grignoter pour reprendre des forces !

Pour  
en savoir plus



## LES ESPACES DE COWORKING



### Hubsy

Le Hubsy CNIT situé au niveau -1 du Westfield CNIT, est un café coworking. Il propose de nombreux espaces de travail et de détente. Il est possible de s'y rendre pour quelques heures ou pour la journée. Pour les étudiants, le tarif est de 23€ pour 5 heures et plus.

**Adresse :** Westfield CNIT, 2, place de La Défense – 92800 Puteaux  
**Infos :** [Site internet](#)



### Ibis Paris La Défense Esplanade Novotel Paris La Défense Esplanade

Les hôtels Ibis et Novotel disposent d'espaces de travail, disponible sur demande, ouvert de 7 h à 18 h tous les jours. Pour 18 € par personne, vous pourrez rester 4 heures sur place, profiter du wifi, d'une boisson chaude, d'une viennoiserie, d'un fruit ou encore d'eau filtrée. La carte fidélité ALL permettra de cumuler des points au fur et à mesure pour profiter de nouveaux avantages.

**Adresse Novotel :** 2, boulevard de Neuilly – 92400 Courbevoie  
**Adresse Ibis :** 4c boulevard de Neuilly – 92400 Courbevoie  
**Infos :** [Site internet Novotel](#) / [Site internet Ibis](#)



### Icône Oxygen

Icône Oxygen offre un service de travail nomade et propose aux étudiants de bénéficier de 20% de réduction à partir de la deuxième heure (5€ de l'heure H.T). Vous pourrez également déguster leurs encas et boire des boissons chaudes.

**Adresse :** 8 bis, esplanade du Général-de-Gaulle – 92400 Courbevoie  
**Infos :** [Site internet](#)



### Hôtel Renaissance

L'hôtel Renaissance propose des espaces de travail avec une offre spéciale pour les étudiants. Pour 15€ la journée ou 7,50€ la demi-journée, vous aurez accès aux bureaux du premier étage, avec à disposition, de l'eau infusée, deux capsules de café, le wifi gratuit, un paperboard et 10 impressions offertes.

**Adresse :** 60, cours Valmy – 92800 Puteaux  
**Infos :** [Site internet](#) / 01 41 97 50 50



### Mama Shelter – Diner

Le Mama Shelter propose aux étudiants de venir réviser dans son restaurant Mama's Diner et de profiter d'happy hours, de 15 h à 19 h. Vous pourrez bénéficier de 10 à 50% de réduction sur les boissons chaudes ou les pâtisseries, sur présentation de la carte étudiante.

**Adresse :** 10, rue Jean-Jaurès – 92800 Puteaux  
**Infos :** [Site internet](#)



### Okko Hotels

Okko Hotels propose aux étudiants de profiter de l'espace lounge pour réviser en toute tranquillité. Pour 5€ de l'heure, 15€ la demi-journée ou encore 30€ la journée, il est possible de s'installer au 2<sup>e</sup> étage de l'hôtel, de profiter de la terrasse, de snacks et boissons en accès libre. L'espace club est ouvert à tous et dispose d'un ordinateur et d'une imprimante.

**Adresse :** 2261, boulevard de La Défense – 92000 Nanterre  
**Infos :** [Site internet](#)

## LES BIBLIOTHÈQUES ET MÉDIATHÈQUES

### Bibliothèque principale

**Ouverture :** le mardi de 14 h à 18 h,  
le mercredi de 10 h à 18 h, le jeudi de 14 h à 18 h,  
le vendredi de 14 h à 19 h et le samedi de 10 h à 18 h  
**Adresse :** 41, rue de Colombes – 92400 Courbevoie  
**Infos :** 01 71 05 73 38

### Palais de la Médiathèque

**Ouverture :** le mardi de 13 h à 19 h,  
le mercredi de 10 h à 18 h, le vendredi de 13 h à 19 h,  
le samedi de 10 h à 18 h et le dimanche de 10 h à 17 h  
**Adresse :** 122, rue de la République – 92800 Puteaux  
**Infos :** 01 40 90 21 50

### Bibliothèque de quartier Les Damiers

**Ouverture :** le mardi de 10 h à 13 h,  
le mercredi de 10 h à 13 h et de 14 h à 18 h,  
le vendredi de 14 h à 18 h et le samedi de 10 h à 13 h  
**Adresse :** 30, place des Saisons – 92400 Courbevoie  
**Infos :** 01 71 05 70 98 /  
mail : [biblio.administration@ville-courbevoie.fr](mailto:biblio.administration@ville-courbevoie.fr)

### Médiathèque Jules Verne

**Ouverture :** le mardi de 13 h à 19 h,  
le mercredi de 10 h à 18 h, le vendredi de 13 h à 19 h,  
le samedi de 10 h à 13 h et de 14 h à 18 h  
**Adresse :** 4, rue Marcellin Berthelot – 92800 Puteaux  
**Infos :** 01 40 90 21 50



## Où se loger à Paris La Défense ?

Ces dernières années, pour accompagner l'arrivée de nouveaux étudiants, Paris La Défense a favorisé l'implantation de résidences de coliving. Il existe désormais une offre large et qualitative pour tous ceux qui souhaitent habiter à proximité de leur école ou sur le territoire. Depuis l'été 2024, une nouvelle résidence étudiante et jeunes actifs premium, Canvas, accueille ses résidents dans le quartier Valmy.

Les résidences proposent, pour la plupart d'entre elles, des appartements allant du studio, pour vivre en solo, au T3 pour s'installer en colocation. Salles de sport, espaces de détente, cuisines partagées, linge, prestations de ménage... les résidences proposent de nombreux services !

Et si vous avez envie de partager des moments conviviaux, l'association Ensemble 2 Générations propose des solutions de logement intergénérationnelles.

 Près de  
**15**  
résidences étudiantes

Pour  
en savoir plus





## LES RÉSIDENCES ÉTUDIANTES



### Courbevoie – Modigliani

La résidence étudiante Modigliani est dans le quartier du Faubourg de l'Arche. Elle propose 240 studios de 18 à 26 m<sup>2</sup> et 10 studios doubles de 60 m<sup>2</sup>.

**Services :** Parking, accueil, digicode, ménage  
**Adresse :** 17-29, rue des étudiants – 92400 Courbevoie  
**Infos :** [Site internet](#) / 01 74 70 05 92



### Les Estudines Nanterre Université

Dans le quartier des Provinces Françaises, la résidence étudiante Estudines Nanterre Université est proche de l'Université Paris Nanterre. La résidence propose des appartements T1 et T2, avec cuisine équipée et salle d'eau.

**Services :** Local vélos, salle de gym, wifi  
**Adresse :** 201, allée d'Aquitaine – 92000 Nanterre  
**Infos :** [Site internet](#) / 09 69 39 22 00



### Canvas

Livré à l'été 2024, Canvas remplace l'immeuble Le Guillaumet dans le quartier Valmy. Il propose désormais plus de 600 logements premium pour les étudiants et les jeunes actifs. La résidence dispose également d'une salle de sport, d'un studio de yoga, d'une salle de cinéma ou encore d'une terrasse.

**Adresse :** 60, avenue du Général-de-Gaulle – 92800 Puteaux  
**Infos :** [Site internet](#)



### Néméa Appart'Etud Nanterre Campus

Les appartements de la résidence Néméa Appart'Etud Nanterre Campus disposent d'une kitchenette aménagée, d'une salle de douche et d'une pièce à vivre meublée avec lit gigogne, bureau et armoire.

**Services :** Wifi, local à vélo, salle de gym, salle commune, accueil  
**Adresse :** 14, rue Anatole France – 92000 Nanterre  
**Infos :** [Site internet](#) / 06 45 71 70 56



### Résidence étudiante Citadines La Défense Paris

La résidence Citadines La Défense Paris propose aux étudiants des appartements de 18 à 20 m<sup>2</sup>, pour une durée de trois mois minimums. Elle est située à deux pas de l'esplanade de La Défense.

**Services :** Local vélo, salles de réunion, wifi, climatisation  
**Adresse :** 8, boulevard de Neuilly – 92400 Courbevoie  
**Infos :** [Site internet](#)



### Résidence Pythagore Grande Arche

La résidence Pythagore accueille aussi bien les étudiants, que les jeunes actifs et les salariés en mobilité professionnelle. Située à deux pas du parc du Millénaire, la résidence propose des studios, de 18 à 21 m<sup>2</sup>, avec coin nuit, coin repas et coin bureau.

**Services :** Réception, wifi, parking, vidéosurveillance, salle de sport  
**Adresse :** 54, avenue Puvis-de-Chavannes – 92400 Courbevoie  
**Infos :** [Site internet](#) / 01 49 97 07 07



### Stud'City Colline de l'Arche

Dans le quartier du Faubourg de l'Arche, la résidence Stud'City est située entre le Pôle Léonard de Vinci et le parc du Millénaire. Du T1 au T1 bis, les appartements meublés font de 17 à 37 m<sup>2</sup>.

**Services :** Télé, wifi, local vélo  
**Adresse :** 49, rue des étudiants – 92400 Courbevoie  
**Infos :** [Site internet](#) / 09 69 39 22 00



### Studéa Grande Arche

Les appartements de la résidence Studéa Grande Arche sont situés non loin du cœur du quartier d'affaires de La Défense. De nombreux services sont proposés dans la résidence, comme une laverie et un intendant présent pour aider et renseigner les étudiants.

**Services :** Cafétéria, salle de réunion, wifi, laverie, vidéosurveillance  
**Adresse :** 56, avenue de l'Arche – 92400 Courbevoie  
**Infos :** [Site internet](#)

## Où se loger ?



### Studéa Lilas d'Espagne

Studéa Lilas d'Espagne propose des appartements de 17 à 26 m<sup>2</sup>, avec cuisine équipée et salle d'eau. La résidence est située à proximité du parc André Malraux.

**Services :** Wifi, ateliers, cafétéria, vidéosurveillance, salles de réunion

**Adresse :** 30, rue des Lilas d'Espagne – 92400 Courbevoie

**Infos :** [Site internet](#)



### Studéa Léonard de Vinci

Les appartements de la résidence étudiante Studéa Léonard de Vinci font entre 18 et 28 m<sup>2</sup>. La résidence est connectée et permet aux étudiants de retrouver toutes les informations sur une application.

**Services :** Animations, wifi, cafétéria, salle de réunion, vidéosurveillance, salle de sport

**Adresse :** 4, allée Botticelli – 92400 Courbevoie

**Infos :** [Site internet](#)



### The Student Hotel Paris La Défense

Plusieurs types de logements sont disponibles dans la résidence. Les étudiants peuvent choisir entre une chambre classique avec ou sans balcon, ou une chambre confort, avec ou sans balcon.

**Services :** Wifi, salles de réunion, vidéosurveillance, bagagerie, salon, piscine, terrasse

**Adresse :** 56, rue Roque-de-Fillol – 92800 Puteaux

**Infos :** [Site internet](#)



### YouFirst Campus Paris Grande Arche

La résidence étudiante YouFirst Campus Paris Grande Arche est située derrière la Grande Arche, à quelques mètres de Paris La Défense Arena, dans l'immeuble Skylight. Elle dispose de 168 appartements meublés pour étudiants et jeunes actifs, pour vivre seul ou en colocation.

**Services :** Espace lounge, espace fitness, wifi, parking vélo, vidéosurveillance, laverie

**Adresse :** 1, terrasse Valmy – 92800 Puteaux

**Infos :** [Site internet](#) / 09 69 39 22 00



### YouFirst Campus Paris La Défense

La résidence pour étudiants et jeunes actifs YouFirst Campus Paris La Défense a ouvert ses portes en 2018. Situé dans le quartier de la Rose de Cherbourg, la résidence propose 399 appartements, du studio à la colocation alliant modernité et confort, meublés et équipés.

**Services :** Wifi, espace fitness, cuisine partagée, piano, babyfoot, vidéosurveillance

**Adresse :** 34, avenue du Général-de-Gaulle – 92800 Puteaux

**Infos :** [Site internet](#) / 01 40 40 64 10

## LES LOGEMENTS ASSOCIATIFS



### Ensemble2générations

L'association propose des solutions de cohabitations et de logements intergénérationnels solidaires entre jeunes (18 à 30 ans) et seniors de plus de 60 ans. Chacun apporte à l'autre un service. Le jeune profite d'un logement à coût modéré, le senior bénéficie d'une présence sécurisante le soir et la nuit.

**Infos :** Véronique Lascorz, Directrice ensemble2générations Hauts-de-Seine,  
mail : [v.lascorz@ensemble2generations.fr](mailto:v.lascorz@ensemble2generations.fr) / 06 35 34 04 74

# Les infos pratiques de Paris La Défense

## SERVICES MUNICIPAUX

### Marie de Courbevoie

**Adresse** : 2, place de l'Hôtel de Ville – 92400 Courbevoie  
**Infos** : [Site internet](#) / 01 71 05 70 00  
**Stages et contrats d'apprentissage** : [Site internet](#)

### Mairie de La Garenne-Colombes

**Adresse** : 68, boulevard de la République – 92250 La Garenne-Colombes  
**Infos** : [Site internet](#) / 01 72 42 40 00  
**Stages et contrats d'apprentissage** : [Site internet](#)

### Mairie de Nanterre

**Adresse** : 1, place du 27 mars 2002 – 92000 Nanterre  
**Infos** : [Site internet](#) / 01 47 29 50 50

### Mairie de Puteaux

**Adresse** : 131, rue de la République – 92800 Puteaux  
**Infos** : [Site internet](#) / 01 46 92 92 92

### Puteaux Point Info (PPI)

**Adresse** : 120, rue de la République – 92800 Puteaux  
**Infos** : [Site internet](#)

## EMPLOI

### Maison de l'emploi et de la formation

**Adresse** : 6, avenue Lénine – 92735 Nanterre Cedex  
**Infos** : 01 41 37 98 13

### Structure info jeunesse (SIJ) de Nanterre

**Adresse** : 49, rue Maurice-Thorez – 92000 Nanterre  
**Infos** : mail : [accueil.sij@mairie-nanterre.fr](mailto:accueil.sij@mairie-nanterre.fr) / 01 41 37 17 11

### Structure information jeunesse La Garenne-Colombes

**Adresse** : 34 bis, boulevard de la République – 92250 La Garenne-Colombes  
**Infos** : [Site internet](#) / mail : [pji@lagarennecolombes.fr](mailto:pji@lagarennecolombes.fr) / 01 56 05 03 15

## REPROGRAPHIE

### Point Phone

Photocopies, impressions, faxes...

**Adresse** : 65, avenue Gambetta – 92400 Courbevoie  
**Infos** : 01 47 89 57 27

### Locapy

Tous types d'impressions et façonnage

**Adresse** : 93, rue de la République – 92800 Puteaux  
**Infos** : 01 49 00 00 40

## SANTÉ

### Hôpital Max Fourestier Centre d'Accueil et de Soins Hospitaliers de Nanterre

**Adresse** : 403, avenue de la République – 92000 Nanterre  
**Infos** : [Site internet](#)

### Centre de soins gratuits pour étudiants

Sur présentation d'une carte vitale à jour et d'une mutuelle

**Adresse** : 45, rue des Saints-Pères – 75006 Paris

### SOS 92 urgences médicales

Soins à domicile 24h/24 et 7j/7

**Infos** : 01 46 03 77 44

### Pharmacies de garde

**Infos** : 118 712



## Où étudier à Paris La Défense ?

**L**a centralité, l'offre de loisirs croissante ou encore l'offre immobilière de qualité font de Paris La Défense un territoire de plus en plus attractif qui attire aujourd'hui de nombreux établissements d'enseignement supérieur.

Désormais, ils sont plus de 50 à avoir choisi de s'y implanter pour offrir à leurs étudiants des synergies avec les entreprises du quartier d'affaires et un cadre exceptionnel pour leurs études. Grandes écoles de commerce, de management ou de finance, écoles d'ingénieurs, spécialisées dans le digital, le metaverse ou encore le gaming, écoles d'infirmiers, d'ostéopathe, d'agriculture ou de la rénovation énergétique, tous les domaines d'enseignement sont proposés sur le territoire !

10 secteurs

50 Plus de  
établissements  
d'enseignement supérieur



Plus de  
70000  
étudiants

Pour  
en savoir plus



# Les établissements d'enseignement supérieur

## UNIVERSITÉ

---

### Université Paris Nanterre

Une université pluridisciplinaire qui propose 6 formations en BUT, 22 en licences professionnelles, 31 doubles licences, 31 licences et 80 masters.

Infos : [Site internet](#)

---

## COMMERCE OU MANAGEMENT

---

### 3A – L'École internationale du management responsable

Au sein du campus HEP – Paris La Défense, l'école 3A met en avant lors de ses formations le développement durable et humanitaire. Elle propose des formations allant du bachelor au MSC.

Infos : [Site internet](#)

---

### Ascencia Business School

L'école de commerce et de management Ascencia Paris La Défense est installée dans la Grande Arche et propose des formations du Bac à Bac +5.

Infos : [Site internet](#)

---

### Devinci Executive Education

Devinci Executive Education est installé dans le Pôle Léonard de Vinci. Cette école d'enseignement supérieur propose des formations pour les professionnels en activités et les étudiants en recherche d'une nouvelle spécialisation.

Infos : [Site internet](#)

---

### École Conte Paris La Défense

École spécialisée dans le luxe et dans la mode. Elle propose des formations, de la licence au Mastère Spécialisé (MS), dans le domaine du stylisme, de la joaillerie, du marketing de luxe ou encore de l'œnologie.

Infos : [Site internet](#)

---

### EDC Paris Business School

L'EDC Paris Business School propose notamment cinq parcours d'excellence et plus de 20 doubles diplômes. L'école est installée à Puteaux, sur un campus de plus de 17 000 m<sup>2</sup>.

Infos : [Site internet](#)

---

### EMLV

L'EMLV est une école de management qui fait partie du Pôle Léonard de Vinci. Il est possible d'y suivre plusieurs cursus dont le programme Grande Ecole.

Infos : [Site internet](#)

---

### ESCE – International Business School

Installée depuis 2022 dans les locaux de l'institution privée d'enseignement supérieur Omnes Education, l'ESCE est une école dont les formations sont particulièrement reconnues dans le domaine du commerce international.

Infos : [Site internet](#)

---

### Essec Business School Executive Education

Installée dans le Westfield CNIT, l'Essec forme ses étudiants dans le domaine du management, de la gestion des organisations ou encore des ressources humaines (RH).

Infos : [Site internet](#)

---

### ESUP

Le campus de l'ESUP, installé au cœur du quartier d'affaires, propose de multiples formations, dans des domaines très variés, allant du BTS aux Mastères

Infos : [Site internet](#)

---

### Groupe ESI Courbevoie

Dans la tour Ciel à Courbevoie, les étudiants de l'école supérieure de l'immobilier (ESI) peuvent suivre des formations en continu ou en alternance pour se former aux métiers de l'immobilier.

Infos : [Site internet](#)

---

### ICN Creative Business School

L'ICN Creative Business School propose des formations allant du Bac + 3 au Bac +5, avec possibilité de double-diplômes. L'école se situe dans l'immeuble Collines de l'Arche, à quelques pas de la Grande Arche.

Infos : [Site internet](#)

---

### IDRAC Business School - campus de Paris

L'IDRAC Business School est installé dans le Campus HEP – Paris La Défense. Elle propose des formations allant du BTS au MBA.

Infos : [Site internet](#)

---

### IÉSEG School of Management

L'IÉSEG est une école de Management classée parmi les meilleures en France. Elle propose des formations complètes allant du Bachelor au MBA en passant par le Programme Grande École.

Infos : [Site internet](#)

---

### IFAG Paris – École de management

Le campus parisien de l'IFAG est situé dans le quartier Boieldieu à Puteaux. L'école accompagne les étudiants durant leur formation, mais également grâce à son Parcours Entrepreneur.

Infos : [Site internet](#)

---

# Où étudier ?

## IFG Executive Education

L'IFG (Institut Français de Gestion) Executive Education est le pôle de formation professionnelle d'Omnes Education, installé dans la tour Cœur Défense. 9 domaines de formations sont proposés.

Infos : [Site internet](#)

## Incom Sup

Dans les Collines de l'Arche, l'école Incom Sup propose des formations post bac en commerce international, communication, marketing digital ou encore entrepreneuriat et administration des entreprises.

Infos : [Site internet](#)

## PEM Paris – Apollon

L'école Apollon est une école de management du sport. Les étudiants peuvent suivre des formations en alternance allant du bac +3 au bac +5.

Infos : [Site internet](#)

## PEM Paris – EFMH

L'école de Paris Ecole de Management forme ses étudiants aux métiers du management du monde de l'hôtellerie et de la restauration.

Infos : [Site internet](#)

## PEM Paris – IEM

Dans la tour Atlantique, les étudiants de la PEM – IEM peuvent suivre un bachelor gestion des ressources humaines et un master management stratégique des ressources humaines.

Infos : [Site internet](#)

## DIGITAL

### Digital College Paris La Défense

Digital College fait partie du réseau d'établissements d'enseignement supérieur du Collège de Paris. Le campus s'est installé dans la Grande Arche et propose des formations du niveau Bac à Bac +5 dans le domaine du digital et du marketing.

Infos : [Site internet](#)

### Gaming Campus

Le Gaming Campus est le 1<sup>er</sup> campus étudiant dédié à l'industrie du jeux vidéo. Il regroupe ainsi trois écoles pour former les étudiants à tous les métiers rattachés à ce secteur.

Infos : [Site internet](#)

### Holberton School

L'Holberton School, installée dans le quartier Bellini, propose des formations à temps plein ou en alternance pour acquérir les bases de l'informatique. Il est ensuite possible de se spécialiser dans plusieurs domaines.

Infos : [Site internet](#)

### IIM – L'Institut de l'Internet et du Multimédia

L'Institut de l'Internet et du Multimédia a installé l'un de ses campus au Pôle Léonard de Vinci. Il propose aux étudiants des cursus du Bac +1 au Bac +4, pour les former aux métiers du digital.

Infos : [Site internet](#)

## PEM Paris – EMCD

L'école ayant intégré le groupe PEM Paris propose des formations en alternance dans le domaine du marketing digital et de la communication.

Infos : [Site internet](#)

## WIS Paris La Défense EMCD – École de Marketing et de Création Digitale

WIS Paris La Défense est une école formant les experts en digital. Les élèves peuvent suivre des cours allant du BTS au Master of Science digital.

Infos : [Site internet](#)

## Ynov – École supérieure des métiers du digital

Ynov est l'école supérieure des métiers du digital. Installés sur un campus de 6 900 m<sup>2</sup>, les étudiants d'Ynov profitent de salles de classes modernes pour apprendre les métiers de l'audiovisuel, de l'informatique ou encore du marketing.

Infos : [Site internet](#)

## INGÉNIEURIE ET INFORMATIQUE

### 2i Academy

Ecole du groupe M2i, 2i Academy propose 10 cursus de bac +2 à bac +5 dans les domaines de l'informatique technique, de la cybersécurité ou encore des ressources humaines.

Infos : [Site internet](#)

## Cybersup

Située dans l'immeuble de bureaux Lefebvre Dalloz, Cybersup propose plusieurs programmes de formation dans le domaine de la cybersécurité.

Infos : [Site internet](#)

## CESFA BTP Nanterre

Le centre supérieur de formation par l'apprentissage (CSFA) propose 6 options et un parcours métier pour devenir expert bâtiment.

Infos : [Site internet](#)

## CESI École d'Ingénieurs

L'école d'ingénieurs CESI compte 25 campus, dont un à Nanterre. Elle propose plusieurs programmes de formation, dont le programme Grande École, les programmes passerelles ou encore le programme professionnel supérieur.

Infos : [Site internet](#)

## EPITA – École d'ingénieurs en informatique Paris La Défense

L'EPITA, qui fait partie intégrante du Campus Cyber, lieu totem de la cybersécurité en France, est une école pour former les ingénieurs en informatique. Elle forme les étudiants aux métiers de l'ingénierie et du numérique.

Infos : [Site internet](#)

## EPSI

C'est au cœur du quartier Boieldieu, que l'EPSI, l'école d'ingénierie informatique, s'est installée. Elle propose aux étudiants des formations en informatique de haut niveau.

Infos : [Site internet](#)

# Où étudier ?

## ESILV

L'ESILV est l'école d'ingénieurs du Pôle Léonard de Vinci. Elle propose une formation scientifique et technologique généraliste de haut niveau, en mettant également en avant une forte dimension numérique.

Infos : [Site internet](#)

## Guardia Cybersécurité School

La Guardia Cybersécurité School est une école d'informatique dédiée à la cybersécurité. Les étudiants peuvent devenir développeur informatique spécialisé en cybersécurité ou encore expert en cybersécurité.

Infos : [Site internet](#)

## IA Institut

Dans le Campus Cyber, l'école de l'IA et du data engineering propose un programme Grande école et un programme Bachelor en IA & data engineering.

Infos : [Site internet](#)

## Metaverse College

Situé dans La Grande Arche de La Défense, le Metaverse College est une école spécialisée dans les métiers encore méconnus liés au métaverse. Il propose des formations continues ou en alternance, du Bac +3 au Bac +5.

Infos : [Site internet](#)

## Sup de Vinci

Avec plus de 25 ans d'expérience, Sup de Vinci est une école 100% informatique qui propose des formations du Bac au Bac +5, reconnues par l'État, en initial et en alternance.

Infos : [Site internet](#)

## BANQUE, COMPTABILITÉ ET ASSURANCES

### ACMP IGEFI – L'Institut de Gestion & d'Études financières

L'IGEFI, installée dans le campus HEP, est l'école des métiers de la finance d'entreprise et de l'expertise comptable. Les étudiants peuvent suivre des cursus en comptabilité et finance, en expertise comptable et en gestion et paie.

Infos : [Site internet](#)

### Dauphine Executive Education

L'école propose plus de 50 programmes diplômants et près de 30 certificats dans les domaines de l'immobilier, de l'assurance, des finances, mais aussi du managements, des ressources humaines ou du coaching.

Infos : [Site internet](#)

### École supérieure de la banque

L'ESBanque propose des formations, pour la plupart en alternance, diplômantes et qualifiantes pour préparer ceux qui le souhaitent aux métiers de la banque.

Infos : [Site internet](#)

### ESG Finance

L'ESG Finance a emménagé à La Défense en 2022. Les étudiants peuvent se former aux métiers de la finance et de la gestion.

Infos : [Site internet](#)

## ESG Immobilier

L'ESG Immobilier est une école de commerce spécialisée dans l'immobilier. Les formations vont du post-bac au bac +5.

Infos : [Site internet](#)

## Exchange Collège

Exchange Collège est une école de banque et d'assurances situées au cœur de La Défense. Les formations vont du Bachelor au Mastère.

Infos : [Site internet](#)

## IFPASS Paris La Défense

L'IFPASS Paris La Défense - Institut de Formation de La Profession de L'Assurance propose une offre de formations diplômantes pour les professionnels en exercice, personne en recherche d'emploi ou conversion, étudiants en post-bac.

Infos : [Site internet](#)

## PEM Paris – ENSMI

L'ENSMI, l'école nationale supérieure de management immobilier, est installée dans la tour Atlantique. Elle propose des formations en alternance.

Infos : [Site internet](#)

## AGRICULTURE

### IHEDREA Paris

C'est sur le campus de l'HEP à Paris La Défense, que l'École de l'agri et de l'agro, unique en Europe, réunit chaque année ses étudiants.

Infos : [Site internet](#)

## INTERNATIONAL ET POLITIQUE

### CEDS – Centre d'études diplomatiques et stratégiques

Installé sur le campus d'Omnes Education, CEDS est une institution de référence dans l'enseignement des sciences politiques, des relations internationales ou encore de la diplomatie.

Infos : [Site internet](#)

### HEIP – Hautes Études Internationales et Politiques

HEIP est une école faisant partie du groupe Omnes Education et installée dans la tour Cœur Défense. Elle forme ses étudiants en sciences politiques et en relations internationales.

Infos : [Site internet](#)

## RÉNOVATION ÉNERGÉTIQUE

### Solive

La Solive, installée à Nanterre, propose des formations certifiantes, reconnues par l'État, dans le domaine de la rénovation énergétique.

Infos : [Site internet](#)

## SANTÉ

### CSO Paris Nanterre

Le Conservatoire supérieur d'ostéopathie forme ses élèves au métier d'ostéopathe avec une approche multidisciplinaire adaptée aux besoins de la profession.

Infos : [Site internet](#)

### IFSI IHFB Puteaux (CNIT)

Rattaché à l'Institut hospitalier franco-britannique, l'Institut de formation aux soins infirmiers propose des cursus pour apprendre les métiers d'infirmiers, d'aides-soignants et d'auxiliaires de puériculture.

Infos : [Site internet](#)

## CFA

### AFi24

Au sein de la tour Spaces, AFi24 propose des formations scientifiques en apprentissage et en alternance, de Bac à Bac +6.

Infos : [Site internet](#)

### CFA AGEFA PME IDF Puteaux

Installé à Puteaux, le CFA AGEFA PME forme les jeunes aux enjeux des entreprises et PME de la région Île-de-France.

Infos : [Site internet](#)

### CFAI Mecavenir

Installé à Puteaux, le CFAI Mecavenir forme les futurs techniciens et cadres de l'industrie. Les formations proposées vont du BTS aux masters.

Infos : [Site internet](#)

### M2i Formation Paris La Défense

Dans la tour Aurore, M2i Formation Paris La Défense propose des formations dans le domaine du management, du digital, de l'intelligence artificielle ou encore de l'informatique.

Infos : [Site internet](#)





# L'Espace Info Paris La Défense

Situé au cœur du quartier d'affaires, près de la Fontaine Agam, l'Espace Info Paris La Défense accueille les visiteurs du quartier du lundi au vendredi, de 9 h à 18 h. Le lieu consacré pour retrouver toutes les informations concernant le territoire, plaquettes de communication et supports de visites ainsi que des détails sur les activités et événements qui s'y déroulent.

15 place de La Défense – 92400 Courbevoie  
info@parisladefense.com  
Téléphone : 01 47 74 84 24



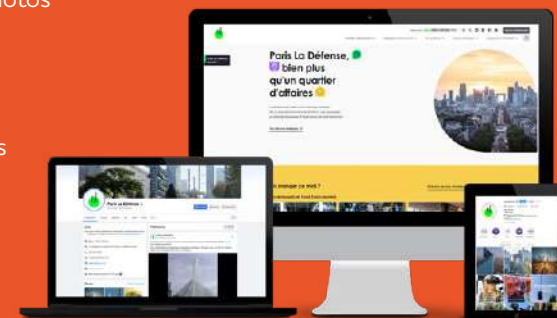
## Nos supports d'information

Le site internet [parisladefense.com](http://parisladefense.com) permet de retrouver toute l'actualité du territoire, l'agenda des événements, plusieurs rubriques avec les différents lieux à découvrir et visiter, l'histoire du quartier, ses modalités d'accès, ainsi que les projets et chantiers en cours et à venir.

Inscrivez-vous à la [newsletter de Paris La Défense](#).

Paris La Défense est également présent sur de nombreux réseaux sociaux :

- **TikTok**, avec les bons plans du quartier !
- **Instagram**, avec de sublimes photos et vidéos du site.
- **X**, avec l'actualité de Paris La Défense en direct.
- **LinkedIn**, pour suivre les grands projets du territoire.
- **Facebook**, pour des infos de proximité.
- **Youtube**, pour découvrir le territoire en vidéos.



Plusieurs supports sont à votre disposition en version papier à l'Espace Info Paris La Défense :

- **Plan piétons**, pour s'y retrouver au milieu des tours !
- **Parcours d'œuvres d'art**, pour repérer les 50 œuvres de la collection en plein air.
- **Magazine trimestriel d'actualités Better**, pour suivre les tendances du quartier.
- **Plaquette et carte des projets**, pour en savoir plus sur les développements à venir.

Retrouvez aussi tous nos documents en téléchargement sur [notre site internet](#).



# Vos contacts

Pour toute demande d'information :  
par mail à [communication@parisladefense.com](mailto:communication@parisladefense.com)  
ou par téléphone au 01 46 93 19 00

## Paris La Défense

Cœur Défense Tour B  
110, esplanade du Général-de-Gaulle  
92400 Courbevoie

[parisladefense.com](http://parisladefense.com)

Paris La Défense • Octobre 2024 • Conception : IDIX • Photo de couverture : Sabrina Budon • Crédits photos : Benoit Diacre / Enfants sans Cancer City / Nicolas Krief / Jérôme Ingrand / Benedite Topuz / You First Campus / Oxygen / Hapik / IESEG / Sabrina Budon / Aubrac Corner / Augustin Detienne / Constance Decorde / Hubsy / Ville de Courbevoie / Ibis Novotel / Wojo / Ville de Puteaux / Okko Hôtels / Hakan Akdemir / Citadines / Les Estudines / Néméa Appart'Etud / Résidence Pythagore / Stud'City / Studea / Student Hotel / Camille Gharbi / Entourage / ASD / Ensemble 2 Génération / La Salle à Manger / Le Chaînon manquant / La Maison de l'Amitié / La Cravate Solidaire / On Air / Wesfield / Blocbuster / Grégoire Crétinon / Crossfit Grande Arche / Crossfit Factory / Dynamo Cycling / Elite 5 Soccer / Orange Emissive / Fitness Park / Forest Hill / Hapik / Illucity / La Terrasse / Neoness / T Saffroy / Team Break / Canvas / Maison Santé Sport / La Tête dans les nuages / Cité de l'Histoire.

