

Better

HIVER 2024



DÉVELOPPEMENT DURABLE
Nos arbres, ces héros!

PARIS
LA
DEFENSE

SOMMAIRE

À SUIVRE
Prêts pour 2024 ?
Partez!
03 • 08



PRÈS DE CHEZ VOUS
L'actu dans votre quartier
09 • 19

TENDANCE
2024, l'année
des challenges !
20

DÉVELOPPEMENT DURABLE
Nos arbres, ces héros !
21 • 22



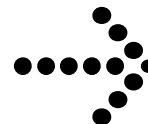
À VOIR, À FAIRE
L'agenda de Paris La Défense
23 • 24

L'INSTA #
Si belle tour Eiffel !
Au dos



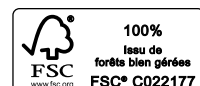
PRÊTS POUR 2024 ? PARTEZ !

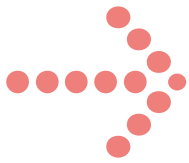
Bye-bye 2023, hello 2024!
À Paris La Défense, l'année s'annonce bien remplie. Pour développer de nouveaux projets, continuer à transformer le territoire, multiplier les services, vous faire vivre les JO et bien d'autres bons moments, toutes les équipes sont dans les starting-blocks. Curieux de savoir ce que vous réserve 2024 à Paris La Défense ? Tournez la page, on vous dit tout!



Paris La Défense, hiver 2024 • Cœur Défense, Tour B, 110 Esplanade du Général-de-Gaulle
92932 Paris La Défense Cedex www.parisladefense.com • Directeur de la publication : Pierre-Yves Guice •
Conception, rédaction : IDIX • Visuel de couverture : 3.0 Production - Landmarks • Crédits photographiques : Thierry Blicq / Sabrina Budon / CD 92 - Julia Brechler / Constance Decorde / Augustin Detienne / Benoit Diacre / Insterstices / Manatour / Marie Ninin / Paris 2024 / Q-Park / Bénédite Topuz / Arep - RSHP / Cro & Co Architecture - CroMe Studio - Studio Gang / Michel Desvigne Paysagiste / Ilex - Agence Sathy / Atelier In Situ / Metrochrome / Setec - Egis - Duthilleul - Arep - Studio Grenade / Metrochrome / Setec - Egis - Agence Hamelin - Concepto / TVK.

Le magazine Better est imprimé sur du papier NAUTILUS® SuperWhite produit à partir de fibres 100 % recyclées par Desbouis Gresil. Ce papier non couché, naturellement blanc, est certifié ecolabel européen, FSC Recyclé.





ESPACES PUBLICS : OBJECTIF PLUS VERTS !

Après la livraison en 2023 de la place de La Défense, de la Rose de Cherbourg et du quartier des Reflets, ça continue de bouger dans les espaces publics ! De nouveaux projets entrent en travaux ou s'achèveront en 2024.

Le Parc, du rêve à la réalité

Le projet est ambitieux et le défi technique immense : transformer l'esplanade de La Défense en un parc urbain de 5 hectares et 600 mètres de long, où il fera bon se détendre, flâner, ou tout simplement contempler le paysage ! Places aménagées, promenades végétalisées, pelouses et surfaces stabilisées pour se reposer ou jouer, bosquets, jardins fleuris, bassins, mobilier urbain : dans ce vaste espace, habitants et visiteurs pourront profiter d'ambiances très différentes, favorisant tour à tour pauses et loisirs récréatifs ou sportifs. Sur l'esplanade, la nature va trouver toute sa place. Conçu et géré de manière responsable, le Parc favorisera les îlots de fraîcheur et le développement de la biodiversité. Un important travail va être réalisé au niveau de l'espace sous dalle, qui sera comblé par endroit et remplacé par un nouveau sol plus fertile et plus perméable. De nouvelles continuités et traversées seront créées pour favoriser les échanges et ouvrir encore davantage le Parc sur les quartiers alentours. Vous en rêvez déjà ? Patience ! Démarrage des travaux en 2024, les premiers espaces seront livrés à partir de fin 2026 !

03



BAROMÈTRE

PRÈS DE

9 HABITANTS SUR 10

estiment que le quartier est engagé sur le plan environnemental, soit 87 % vs 73 % en 2022. Plus de 8 habitants sur 10 déclarent que des actions en faveur de l'environnement ont été entreprises dans le quartier, en particulier en matière de végétalisation des espaces publics, soit 84 % vs 73 % en 2022.*

* Baromètre de satisfaction 2023 - Viavoice pour Paris La Défense



Terminus pour le jardin des Rails

De larges allées pour cheminer, une vaste prairie plantée d'arbres fruitiers, avec des bancs et des poteaux pour fixer un hamac ou une slackline, une grande aire de jeux en bois ombragée, avec des tables et des salons pour surveiller les enfants confortablement installé : le jardin des Rails, dans le quartier des Groues à Nanterre, sera accessible à tous dans l'année. Son originalité ? Un jardin de pluie, bordé de bancs et de méridiennes, a été créé pour permettre aux petites bêtes et aux plantes vivant en zone humide de s'y établir. Vous aurez bientôt tout le loisir de venir les observer !



Quartier Michelet : vivons connectés !

Le chantier du quartier Michelet va lui aussi bientôt s'engager. Une surface de 1,2 hectare sera transformée, avec un objectif majeur : redynamiser ! Les travaux consisteront à la fois à estomper les ruptures de niveaux, particulièrement prononcées, et à améliorer l'accessibilité. Quatre nouveaux accès seront créés, au niveau du métro et des secteurs République, Orme et Galilée-Acacias. Grâce notamment à une nouvelle traversée, il sera désormais possible de franchir à pied le boulevard Patrick-Devedjian ! Autre priorité : végétaliser, tant le parvis de la tour The Link que le cours Michelet. Plantation d'arbres, nettoyage des pavés de porphyre et pose de joints enherbés, nouveau mobilier : véritable cœur du quartier, le cours sera entièrement rénové. Pour le résultat final, tout en beauté, rendez-vous fin 2025.

(Lire aussi « Près de chez vous » p. 15).



3 QUESTIONS À

GEORGES SIFFREDI

Président du Département des Hauts-de-Seine et de Paris La Défense

Quels sont les enjeux de la végétalisation pour le territoire de Paris La Défense ?

Notre enjeu principal est d'adapter le quartier d'affaires aux aspirations de nos utilisateurs et aux défis climatiques. La végétalisation du quartier, adaptée et raisonnée, est une clé de sa résilience. C'est un moyen efficace de favoriser le développement de la biodiversité et de réduire les îlots de chaleur.

Est-ce une demande des habitants ?

Toutes les enquêtes que nous avons réalisées montrent à quel point les habitants, salariés ou étudiants, sont attachés au développement des espaces verts dans le quartier. La part de vert ne cesse de progresser dans les espaces publics rénovés ou créés. L'arrivée du Parc en 2026 devrait nous permettre de franchir une marche. Il s'agira alors du plus grand parc sur dalle de France, une véritable prouesse technique qui entraînera un vrai bénéfice au quotidien pour les utilisateurs du quartier.

À quand un Central Park dans le quartier ?

Le Parc est une première réponse à cette question. Nous ne pourrons toutefois pas faire de La Défense un espace entièrement végétalisé. L'urbanisme sur dalle rend extrêmement complexe la création d'espaces verts : entre contraintes de poids, enjeux d'étanchéité et cohabitation des flux, il nous faut trouver le meilleur équilibre dans chacun de nos projets d'aménagement.

DES PROJETS IMMOBILIERS QUI EN JETTENT

ILS SERONT PRÊTS EN 2024

Bureaux, logements, résidences étudiants...
Le (bon) cru des programmes immobiliers livrés en 2024.

05

Vous le savez: Paris La Défense veut devenir le premier quartier d'affaires post-carbone au monde. Une des solutions est de construire différemment et de transformer le bâti existant. C'est en cours! Le point sur les avancées 2024.

3, 4, 5 nouvelles Empreintes

Après l'annonce du projet Synapses et, tout récemment, du gagnant pour le site Jean-Moulin (lire article p. 12), les derniers lauréats d'Empreintes, l'appel à projets urbains mixtes et bas carbone lancé en 2022, seront dévoilés au printemps.

- **Demi-Lune:** l'objectif est de transformer cet espace d'1,5 hectare, situé à Puteaux et ceinturé par le boulevard circulaire, la bretelle de sortie de la RD 914 et des immeubles tertiaires, en un vrai lieu de vie, connecté à la dalle de Paris La Défense.
- **Gambetta:** localisé sur l'axe reliant la dalle au centre-ville de Courbevoie, ce site est voué à être la future entrée du quartier d'affaires. Entouré de tours de bureaux d'un côté et d'immeubles résidentiels de l'autre, il proposera un lieu mixte, avec commerces, loisirs et services.
- **Liberté:** stratégiquement positionné aux portes du quartier d'affaires, ce site aujourd'hui principalement composé d'infrastructures routières fera demain le lien entre l'esplanade et Puteaux. L'enjeu du projet? Animer, mais aussi ramener la nature en ville en renforçant la trame verte et la biodiversité. ●

LA FORÊT DES GROUES

Nanterre, quartier des Groues

10 661 m² en 6 bâtiments de 5 étages maximum.

148 logements du studio au 5 pièces, local d'artisanat, crèche, jardins partagés ou privés, potager commun.

WEST VILLAGE

Nanterre, quartier des Groues

22 000 m² en 3 résidences sur 6 étages. 131 logements

du studio au 5 pièces avec balcons, terrasses, jardins privés et partagés.

GROUPE SCOLAIRE D'ARRAS

Nanterre, quartier des Groues

4 800 m² sur 3 plateaux, avec chacun un espace de récréation.

11 classes élémentaires, 9 classes maternelles et 2 centres de loisirs.

Plus de
**9 habitants
sur 10**

sont satisfaits de vivre
à Paris La Défense,
soit 93 % vs 89 % en 2022.

83 % des habitants souhaitent
la construction de nouveaux
logements à Paris La Défense.*

* Baromètre de satisfaction 2023 -
Enquête ViaVoice pour
Paris La Défense

FLORA

Nanterre, quartier des Groues

9056 m² sur 8 étages, dont 6 623 m² de logements,
1 700 m² de bureaux et 723 m² de commerces.
88 appartements du studio au 5 pièces, jardin de 107 m²
en rez-de-chaussée, terrasse partagée de 188 m²
et 508 m² de toitures végétalisées.

CAMPUS ENGIE

La Garenne-Colombes, quartier Charlebourg

Nouveau siège social d'Engie, avec éco-campus
innovant et durable. 94 000 m² sur 7 étages maximum,
en 4 bâtiments. 1,3 ha d'espaces verts aménagés
en cœur d'îlot.

HOPEN

La Défense, quartier Faubourg-de-l'Arche

Rénovation et rehaussement de la tour Adria.
65 000 m², dont 58 000 m² de bureaux
et 7 000 m² de services et commerces.

LIGHTWELL

La Défense, quartier Michelet

Restructuration de l'immeuble Galilée.
Nouveau siège social d'Arkema.
35 000 m² de bureaux et services
sur 10 étages et 1 000 m² d'espaces
extérieurs et terrasses.

LE BELLINI

La Défense, quartier Bellini

Nouveau siège social
de Swiss Life France.
18 000 m² de bureaux
sur 13 étages. Deux
commerces et un restaurant
en rez-de-chaussée.

LILO

La Défense,
quartier Boieldieu

20 781 m² sur 12 étages,
644 studios étudiants/
jeunes actifs et co-living :
salles communes de travail,
salle de sport, laverie,
terrasse, jardin, rooftop.

ALTIPLANO

La Défense, quartier Villon

Restructuration de l'ancien
immeuble Île-de-France
sur 57 078 m² et 8 étages,
avec 1 400 m² de commerces
et 8 636 m² d'espaces publics
requalifiés.

SILVER ISLAND

La Défense, quartier Michelet

12 600 m² de bureaux sur 9 étages.
Jardin en cœur d'îlot, restaurant
interentreprises et rooftop.

Demi-Lune

Gambetta

Liberté

MOBILITÉS: VOUS ALLEZ ÊTRE TRANSPORTÉS!

Des déplacements rapides, fluides et apaisés, on en rêve tous! Nouveaux aménagements pour les adeptes de la petite reine ou de la marche à pied, élargissement de l'offre de transports en commun... Tour de piste de ce qui vous attend en 2024.

La part belle aux mobilités douces

Le vélo à Paris La Défense, ça roule! Une nouvelle signalétique, avec panneaux d'entrée et de sortie de pistes cyclables et piétonnes et marquage au sol, a récemment été installée. Les travaux d'aménagement des voies cyclables en sous-sol se poursuivent. Des pistes lumineuses, sûres et bien ventilées pour prendre plaisir à pédaler! Elles seront prêtes pour les JO. Puis, dès l'été 2025, 1 200 bornes de vélos en libre-service seront mises à disposition dans une trentaine de stations Vélib' dans tout le quartier d'affaires (lire article p. 15). Yes!

Dans les parkings, les offres de stationnement sécurisé pour les cycles vont continuer à se développer. Sous la houlette de Q-Park, leur exploitant, les travaux de rénovation des parcs de stationnement vont se poursuivre. À la clé, plus de sécurité, de propreté, mais aussi de services, avec notamment l'installation dans l'année d'au moins 500 bornes de recharge pour véhicules électriques (lire article p. 16).

07



Plus vite, plus loin en transports en commun

Côté transports en commun, l'offre s'étoffe! Dès mi-2024, pour les JO, le nouveau RER E Eole prendra du service. Les travaux des deux nouvelles stations desservant Paris La Défense – La Défense Grande-Arche sous le CNIT et Nanterre-La-Folie dans le quartier des Groues – se terminent. Avec ses trains automatiques «new» génération, confortables et surtout fréquents et plus rapides, il va vous faire gagner du temps! Imaginez: 12 minutes seulement pour rallier Magenta à partir de Nanterre, contre 25 aujourd'hui...

Les chantiers de la ligne 15 du Grand Paris Express prendront ensuite le relais, avec la construction de deux nouvelles gares, dans les quartiers des Groues à Nanterre et de la Rose de Cherbourg à Puteaux. À l'horizon 2030-2031, le quartier d'affaires ne sera plus qu'à 35 minutes environ des aéroports Charles-de-Gaulle et Orly, et Nanterre à 15 minutes de Fort d'Issy-Vanves-Clamart, contre 45 aujourd'hui. C'est certain, vous n'aurez plus envie de prendre votre voiture! ●

ATTENTION, ÇA VA REMUER!

Il s'en passe de belles à Paris La Défense! Chaque année, ça vit, ça chante, ça se régale, ça se mobilise pour de bonnes causes... 2024 ne fera pas exception à la règle avec les grands rendez-vous incontournables, mais aussi des nouveautés. On vous embarque!

<p>Du 2 au 18 février</p> <p>Les Extatiques reviennent dans un nouveau format. Première expo dans l'espace Cathédrale en sous-dalle, avec Interstices – Paris Face cachée (voir l'agenda p. 23-24).</p> 	<p>24 mai</p>  <p>10^e édition de la course solidaire Vertigo. Gravissez quelques centaines de marches pour soutenir des programmes d'éducation par le sport!</p>
<p>30 mai</p> <p>5^e course solidaire Enfants sans cancer City, organisée par l'association Imagine for Margo. 100% des fonds sont reversés à la recherche contre le cancer.</p> 	<p>3 au 9 juin</p>  <p>2^e édition du Very Food Trip. Un voyage culinaire avec la participation des restaurateurs du quartier, et la présence pendant trois jours des Food Trucks de Paris La Défense sur le parvis.</p>
<p>13 juin</p> <p>15^e édition du Challenge contre la faim. Un défi sportif interentreprises, multi-activités, organisé par l'ONG Action contre la faim.</p> 	<p>24 au 30 juin</p>  <p>La Défense Jazz Festival, le retour! Une programmation éclectique, sur le parvis, pour tous les fans de jazz.</p>
<p>27 juin au 27 juillet</p> <p>5^e édition de Garden Parvis, le plus grand festival open air d'Île-de-France. Tout pour se restaurer, danser, s'amuser: idéal pour plonger dans l'été!</p> 	<p>24 juillet</p> <p>Vivez l'arrivée de la flamme olympique et l'allumage du chaudron officiel à La Grande Arche. Rendez-vous aussi au skate park installé par Saint-Gobain vers le bassin Takis pendant les JO.</p>
<p>Du 26 juillet au 8 septembre</p> <p>Paris La Défense Arena accueillera successivement les épreuves de natation des Jeux Olympiques et Paralympiques!</p> 	<p>1^{er} au 3 octobre</p>  <p>Curling de chaises de bureau, lancer de boulettes de papier... Découvrez League of Défense, le tout nouveau challenge entreprises et écoles autour de défis déjantés, au bénéfice de la Croix-Rouge française des Hauts-de-Seine.</p>
<p>Octobre</p> <p>28^e édition de Special Olympics, la course solidaire interentreprise pour l'insertion sportive des personnes en situation de handicap mental.</p> 	<p>À partir de la mi-novembre</p>  <p>Marché, illuminations, démarches solidaires, animations, dégustations... la magie de Noël sera de retour à Paris La Défense!</p>

Tout, tout, tout, vous saurez tout sur Paris La Défense

C'est nouveau et ça va vous plaire! Depuis novembre dernier, Manatour organise, en association avec Paris La Défense, des visites guidées du territoire. Trois formats sont proposés: la visite découverte, l'architecture et l'urbanisme, l'art contemporain. Entre nous: les guides, des professionnels, ne sont pas avares d'anecdotes! (lire article p. 17).



NANTERRE

Chemin-de-l'Île

Bords de Seine

Se la couler verte

p. 18

09

PRÈS DE CHEZ VOUS

NANTERRE

LA GARENNE-COLOMBES

COURBEVOIE

La Défense
Chasse aux trésors

p. 17

La Défense
**Barista et Street Food
près de chez vous !**

p. 17

Seine-Europe
Projet Odyssey

p. 11

10

La Défense
**Mobilités : pourvu
qu'elles soient douces !**

p. 15

Villon
**Premières
empreintes**

p. 12

Villon
Revu et corrigé

p. 15

Michelet
**Le cours Michelet
se refait une beauté**

p. 15

PUTEAUX

Seine-Europe

PROJET ODYSSEY

Le décalage du chantier Odyssey est sans impact sur les autres travaux du quartier Seine-Europe.

Le démarrage du chantier Odyssey sur l'esplanade nord, soit la restructuration de l'ensemble immobilier « Les Miroirs » construit en 1981, est décalé. Le nouveau planning du chantier sera communiqué ultérieurement. Pour l'heure, la place des Miroirs demeure accessible et les circulations inchangées. Ce report est sans incidence sur les autres travaux en cours dans le quartier Seine-Europe, notamment les chantiers des équipements scolaires.

Pour toute information complémentaire sur le chantier Odyssey, contactez : seine-europe@parisladefense.com



La Défense

CYCLISTES, LA LUMIÈRE EST SOUS LA DALLE

Les travaux sur la voie des Sculpteurs constituent une première étape pour rendre les voies couvertes plus adaptées aux mobilités douces.

Adieu, pistes cyclables éphémères, avec vos tracés verts dessinés au sol en guise de seul chemin ! Adieu, pénombre des voies couvertes ! Place désormais à des aménagements pour mobilités douces pérennes, lisibles et sûrs.

Sur la voie des Sculpteurs, des travaux sont en cours pour créer des pistes cyclables et piétonnes plus qualitatives. Cela passe, entre autres, par la création le long de cette voie couverte de quatre trouées additionnelles qui apporteront lumière et ventilation naturelles, tout en renforçant

la sécurité en cas d'incendie. Ces ouvertures seront situées au niveau du bassin Agam, au pied des tours Ariane et Opus 12, et de l'immeuble Lightwell. Les moyens d'accès pour passer de la voie des Sculpteurs à la voie des Bâisseurs vont être remodelés, tandis que les équipements en place seront améliorés pour une cohabitation apaisée entre voitures, vélos et piétons.

On ne s'arrête pas en si bon chemin : au total, plus de 100 millions d'euros vont être investis dans le cadre de travaux similaires de remise aux normes et d'embellissement de 14 voies couvertes desservant 25 tours, à l'image de la voie des Bâisseurs dotée d'une piste cyclable bidirectionnelle protégée du flux routier, dont l'aménagement provisoire sera effectif pour les JO 2024 !

Il fallait bien cela pour accompagner l'engouement toujours plus fort pour le vélo et les mobilités douces. Entre 2019 et 2023, le nombre de cyclistes empruntant chaque jour le pont de Neuilly a été multiplié par dix, passant de 600 à 6 000 ! Cette appétence pour les mobilités douces ne faiblit pas, et c'est tant mieux.





Premières empreintes

Le lauréat de l'appel à projets pour le site Jean-Moulin dévoile les contours d'un programme hybride bas carbone et inclusif.



Pour en savoir plus



📍 Défense / Esplanade Sud

12

Le planning s'accélère pour **Empreintes** ! Après vous avoir présenté le projet de coliving Synapses dans le *Better* d'automne, un nouveau projet lauréat vient d'être dévoilé pour le site Jean-Moulin, à Puteaux. Empreintes, c'est le nom de l'appel à projets lancé en mars 2022 par Paris La Défense pour développer des programmes mixtes et bas carbone sur cinq sites localisés à la jonction du quartier d'affaires et des villes de Puteaux et Courbevoie. Pour le site Jean-Moulin, le projet retenu est un programme hybride ambitieux porté par BNP Paribas Real Estate,

mandataire du groupement, SPIE Bâtignolles Immobilier, co-promoteur, les architectes-urbanistes AREP Architectes et RSHP, ainsi que le paysagiste Vogt. Sur environ 19 000 m², il prévoit la création de trois immeubles de bureaux réversibles avec terrasse, une résidence de logements pour jeunes actifs et étudiants comprenant un espace dédié à la pratique de l'escalade, une halle gourmande tournée vers les savoir-faire artisanaux et les produits en circuit court, et un pavillon mis à la disposition des acteurs de l'économie sociale et solidaire (ESS) et de la vie culturelle locale. Bien entendu – c'est le sujet même de l'appel à projets –, ce projet adopte une

approche environnementale forte. Plutôt que de détruire pour construire, le programme a été conçu pour s'intégrer dans son environnement en le valorisant et exclut la construction d'immeubles de grande hauteur (IGH). Le végétal et la biodiversité structurent la programmation, notamment avec la végétalisation des toitures. Outre la volonté de proposer des bâtiments qui allient confort d'usage et respect de l'environnement, l'aspect développement durable du projet concerne aussi la conduite du chantier, avec par exemple le sourcing local des matériaux et le réemploi. Un projet qui imprime ! ●

En 2024,
on fait le Paris d'un
monde post-carbone





PARIS
LA
DÉFENSE
d'un monde
post-carbone

Paris La Défense vous souhaite une très belle année 2024.

Scannez et découvrez le film de nos vœux.



Michelet

LE COURS MICHELET SE REFAIT UNE BEAUTÉ

Un cours Michelet embelli et plus facile d'accès, tels sont les objectifs des travaux en cours. Pour relier le cours et l'entrée du métro Esplanade, une rampe de 20 mètres remplacera les escaliers actuels. Autre amélioration notable, le boulevard Patrick-Devedjian sera franchissable à pied : un escalier monumental arboré sera construit et des ascenseurs proposés côté Carré Michelet. Sur le plan environnemental, 200 arbres seront plantés, le sol sera remanié pour renforcer sa perméabilité, et les pentes seront orientées vers les plantations, dans une logique de récupération des eaux de pluie. Enfin, cohérence esthétique oblige, du mobilier urbain aux formes variées sera installé, en écho à l'alternance de formes droites et courbes du mail, des jardins et des salons. À noter : pendant le chantier, commerces et restaurants restent ouverts ! ●

Pour en savoir plus



15

Villon

Revu et corrigé

Travaux en cours sur l'entrepont Villon pour le rendre plus esthétique et agréable.

Logistique peut rimer avec esthétique. La preuve avec le réaménagement de l'entrepont Villon, situé à proximité de l'immeuble Altiplano. Les travaux en cours depuis cet été visent à améliorer le rendu architectural de cette structure dédiée aux livraisons, au ramassage des déchets et à la desserte des pompiers. La voie de la Pyramide va ainsi être modifiée, les escalators de la placette supprimés, dix ascenseurs rénovés ou remplacés, l'entrepont végétalisé et un escalier monumental créé. L'ancienne rampe de taxi et une partie des revêtements de chaussées ont déjà été démolies, créant une impression d'ouverture et apportant davantage de lumière naturelle. Suivront les travaux d'étanchéité et la pose de nouveaux revêtements. Fin des travaux au premier trimestre 2025. ●

La Défense

Mobilités : pourvu qu'elles soient douces !

Nouvelles signalétiques et arrivée du Vélib', le quartier d'affaires intensifie son mode cycliste.

La petite reine s'épanouit dans le quartier d'affaires ! Depuis 2019, les infrastructures cyclistes se sont multipliées à Paris La Défense : plus de 6 kilomètres de pistes cyclables ont été créées, ainsi que 2 200 places sur arceaux vélos et

600 places de stationnement sécurisées (voir article ci-contre).

67 % des salariés ont plébiscité les efforts quant aux services liés à l'usage du vélo, et 66 % quant à l'offre de stationnement ! Des efforts restent à opérer concernant la signalétique, avec 43 % de satisfaits.* Pour favoriser les mobilités douces et accompagner l'essor exponentiel du vélo à Paris La Défense, une réflexion a été menée avec le Cerema sur le devenir de la ligne verte, sorte de fil d'Ariane qui avait été tracé au sol à l'occasion du premier déconfinement et qui permettait aux cyclistes de traverser le quartier. La signalétique destinée aux piétons et cyclistes a été repensée. L'objectif : un usage partagé et harmonieux des espaces publics. Une cinquantaine de panneaux indiquant les zones d'entrée et de sortie des aires piétonnes ont déjà été installés. De plus, des marquages directionnels au sol, renvoyant vers les communes environnantes et rappelant la priorité aux

piétons, sont en cours de pose pour remplacer la ligne verte. Celle-ci a néanmoins été conservée à chaque entrée du quartier pour guider et signaler ses points névralgiques.

Et ce n'est pas tout ! Une trentaine de stations Vélib' vont être installées sur le territoire d'ici l'été 2025, soit plus de 1 200 bornes en libre-service. Paris La Défense intègre donc le réseau de Vélib' Métropole et ses 1 471 stations, qui s'étend sur un territoire de plus de 470 km² et traverse 73 communes franciliennes. De quoi offrir aux 180 000 salariés, 70 000 étudiants et 50 000 habitants du quartier une alternative économique et écologique à la voiture et aux transports en commun. Ces nouveaux adeptes du 2-roues rejoindront peut-être les 19 000 cyclistes qui empruntent déjà chaque mois le pont de Neuilly.

Il n'y a plus qu'à se mettre en selle ! ●

* Baromètre de satisfaction 2023 - Viaivoice pour Paris La Défense



La Défense

DES PARKINGS AU TOP !

Plus propres, plus sûrs, plus accessibles, les parkings de Paris La Défense font peau neuve pour un quartier d'affaires toujours plus attractif et vertueux.

Pour en savoir plus



84%

des habitants sont satisfaits de l'entretien et de la propreté des parkings, vs 71 % en 2022.*

* Baromètre de satisfaction 2023 - Viaivoice pour Paris La Défense



À Paris La Défense, le stationnement est aussi une affaire d'environnement et de qualité de services.

L'opérateur Q-Park, gestionnaire des parkings du quartier d'affaires, a édité une charte qualité formulant quinze engagements : sécurité des parkings et accessibilité, fiabilité, accueil, information, propreté, services proposés... Côté environnement, Q-Park s'engage à développer une offre de stationnement sécurisée pour les vélos (plus de 600 places sont déjà disponibles) de manière à favoriser les mobilités douces et à mettre en place, dès 2024, un réseau d'au moins 500 bornes de recharge.

Pour répondre à ces engagements, le parking Centre-Grande-Arche fait actuellement l'objet d'importants travaux de rénovation : amélioration de l'éclairage, réfection des peintures, ou encore installation de 101 nouvelles bornes de recharge qui devraient être mises en service d'ici la fin janvier 2024. Tout est fait pour renforcer la qualité des services proposés. La rénovation des niveaux -1, -3 et -4 est à présent terminée. La fin du chantier est prévue pour la mi-février 2024.

À noter également que si vous avez besoin de louer une voiture pour vos déplacements professionnels ou pour partir en week-end, le parking Centre-Grande-Arche dispose désormais d'une offre avec trois partenaires, à retrouver au niveau -1. ●

La Défense

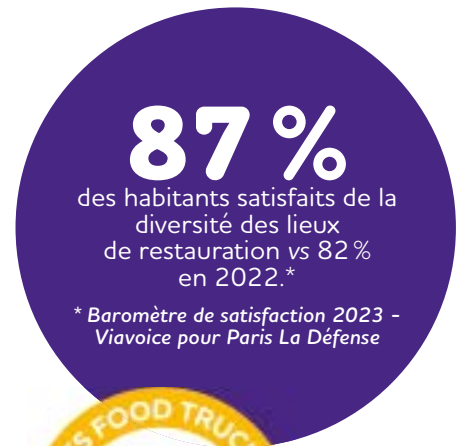
Barista et Street Food près de chez vous !

Ouverture de la saison 2024-2025 des Food Trucks et des Coffee Trucks de Paris La Défense.

Pour cette dixième édition, la nouvelle flotte des vingt Food Trucks de Paris La Défense est de retour dans le quartier depuis le 15 janvier, et les deux Coffee Trucks seront présents dès le 19 février ! Le casting de ces camions-cuisines itinérants a été soigneusement choisi par un jury auquel ont participé salariés, étudiants et habitants du territoire. Quantité, rapport qualité-prix, qualité gustative, esthétique, approche environnementale... tout a été passé au crible pour créer une offre variée et de qualité ! Et le moins qu'on puisse dire, c'est que la sélection finale va vous faire voyager !

Au menu, des cuisines du monde (française, thaïlandaise, africaine, orientale, espagnole, italienne) mais aussi des crêpes et galettes, burgers, wraps...

Huit Food Trucks sont à retrouver sur quatre emplacements de La Défense, tous les jours de la semaine, du lundi au vendredi de 11 h 30 à 14 h 30. Deux sont installés à La Grande Arche, deux sur le cours Valmy, deux sur la place de La Défense, et deux à proximité du bassin Takis. Quant aux Coffee Trucks, ils seront présents sur le cours Valmy et place de La Défense, du lundi au vendredi, de 7 h 30 à 14 h 30. ●



* Baromètre de satisfaction 2023 - Viavoice pour Paris La Défense



Pour en savoir plus

La Défense

La Défense

Chasse aux trésors



Partez à la découverte des réalisations emblématiques du quartier, explorez les concepts fondamentaux qui permettent de mieux comprendre ce territoire, son architecture et son aménagement.

- Fan d'art contemporain ? Optez pour Paris La Défense : de l'art au pied des tours. Un circuit axé sur la découverte de la collection permanente d'œuvres d'art, disséminée ici et là dans tout le quartier d'affaires.

Paris La Défense ? Un vrai musée à ciel ouvert, alors profitez-en ! ●

Infos pratiques :

Visites au départ de La Grande Arche (1 h 30) en français et en anglais
 Tarifs et réservation visite individuelle :
 Tarif plein : 18 €
 Tarif réduit : 15 € (étudiants, demandeurs d'emploi, personnes en situation de handicap, jeunes (- 25 ans), seniors (+ 65 ans)
 Tarif enfant : 12 € (- 12 ans)
 Gratuit : - 6 ans
 Tarifs et réservation groupe : adressez votre demande par mail à visiter.parisladefense@manatour.fr

Découvrez les richesses architecturales et artistiques du quartier au travers de trois visites guidées thématiques. Curieuses, curieux, suivez le guide !

Paris La Défense recèle bien des merveilles, largement méconnues. L'opérateur touristique Manatour vous propose une plongée immersive au cœur de ce quartier exceptionnel, son urbanisme sur dalle si singulier, et son riche patrimoine architectural et artistique. Trois visites thématiques sont organisées :

- Le grand tour de Paris La Défense propose au visiteur une vue d'ensemble du quartier. Au programme : histoire, urbanisme, architecture, œuvres d'art, vie quotidienne, projets à venir... Toutes les facettes du quartier sont abordées !
- Le circuit « Paris La Défense : Histoire verticale d'un paysage urbain » plaira aux férus d'architecture et d'urbanisme.

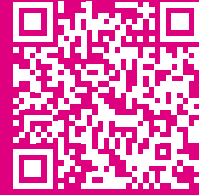
Pour réserver en ligne



 Bords de Seine

SE LA COULER VERTE

Pour en savoir plus



 Nanterre

18

L'aménagement des bords de Seine de la ZAC Seine-Arche s'inscrit dans un projet de végétalisation de La Grande Arche jusqu'au fleuve. Dix kilomètres rectilignes au-delà desquels s'ouvriront les méandres d'un delta vert.

La Seine va s'offrir son propre delta, baptisé le Delta vert. Le vaste projet Bords de Seine, qui porte ce dessein, s'inscrit dans la programmation d'aménagement de la ZAC Seine-Arche. Trois sites sont concernés : autour de République-Université, des Terrasses 3-5 et de l'échangeur A14/A86. Les aménagements engagés vont créer de nouvelles liaisons entre La Défense et Nanterre.

Dans le prolongement des terrasses, ce projet de Delta vert transformera un territoire morcelé et constitué de friches en un lieu de promenade et de vie, renforçant la biodiversité, accessible et donnant sur la Seine. Conçu par le paysagiste-urbaniste Ilex accompagné par l'agence Sathy, ce delta reliera des secteurs jusque-là entrecoupés par les infrastructures autoroutières et ferroviaires. Il transformera les friches en espaces verts, accessibles aux piétons et aux vélos.

Au-dessus de l'échangeur, un grand parc en arc de cercle d'environ 6 hectares, légèrement décaissé et protégé des bruits environnants, sera aménagé. Il accueillera des activités culturelles et agricoles ouvertes aux habitants. Une « passerelle ruban » surplombera le sol à 7 mètres : cyclistes et piétons pourront ainsi facilement circuler entre les terrasses, la cité Anatole-France, le parc du Chemin-de-l'Île, avant de rejoindre la passerelle Éole au-dessus de la Seine.

À terme, le parc André-Malraux, les terrasses, le Delta vert, l'Arboretum et le parc du Chemin-de-l'Île constitueront une coulée verte de plus de 64 hectares en plein cœur de la ville. De quoi se mettre au vert ! ●



POUR LA NOUVELLE ANNÉE, JE COURS M'ABONNER !

Comme à chaque début d'année, vous avez décidé de prendre un tas de bonnes résolutions : plus de sport, moins de shopping, manger léger... mais avez-vous pensé à ne rien rater de ce qu'il se passe dans votre quartier préféré ?

Pour cela, rien de plus simple ! Il suffit de vous abonner à l'un, ou tous, des réseaux sociaux de Paris La Défense ! Entre nos comptes Instagram, TikTok ou encore Facebook, vous aurez la certitude de ne rien louper des actus, bons plans, nouveaux projets... et bien plus encore ! Pour vous allécher, voici une petite sélection de nos dernières publications.

Alors, vous êtes partants ?



La vue depuis la tour Hekla



Et si on remonte le temps à Paris La Défense, ça donne quoi ?



Noël à Paris La Défense

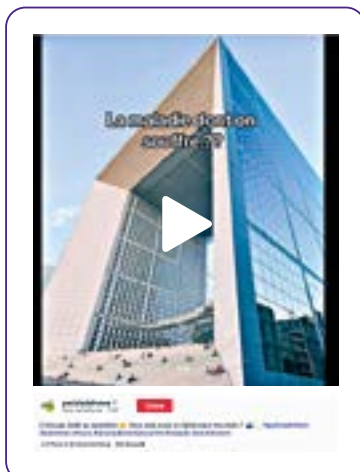


@parisladefense

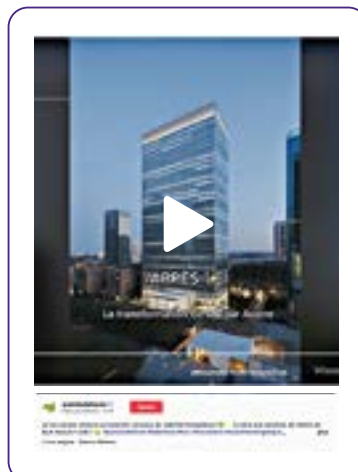
19



Notre maladie



Avant/après Tour Ariane



La magie de Noël en un claquement de doigts



@parisladefense

2024, l'année des challenges !

Et si cette nouvelle année était celle de tous les défis? Défis sportifs, défis solidaires, défis pour verdir le quartier... de quoi se passionner ou bien s'engager!

Il va y avoir du sport!

C'est enfin l'année des JO! Le quartier d'affaires sera bien de la fête, et ça commence avec l'arrivée de la flamme olympique sur le parvis le 24 juillet. Pendant les JO, Paris La Défense Arena accueillera des épreuves de natation, et vous pourrez vous-même faire du sport sur le skatepark installé près du bassin Takis (lire p. 6). Au-delà de cet événement exceptionnel, l'agenda sportif de l'Arena est bien rempli tout au long de l'année: rugby avec le Racing 92, basket, sports mécaniques...



Bouger solidaire

À Paris La Défense, les challenges se relèvent aussi en mode solidaire. Choisissez vos défis! La course *Vertigo* pour soutenir des programmes d'éducation par le sport, *Enfants sans cancer City* en faveur de la recherche contre le cancer, *Challenge contre la faim* pour financer des projets liés à l'alimentation durable et accessible, *Special Olympics* pour l'insertion sportive des personnes en situation de handicap mental, ou encore le tout nouveau challenge *League of Défense* et ses défis fous au profit de la Croix-Rouge française (lire p. 8). Serez-vous de la partie?

20

Le vert nous va si bien

Avec son urbanisme sur dalle, verdir le quartier n'est pas une mince affaire... Mais ces défis techniques s'apprêtent à être relevés en 2024 avec le démarrage des travaux du Parc sur 5 hectares et 600 mètres de long sur l'esplanade de La Défense, et dans le quartier Michelet où des jardins et des îlots de verdure offriront des points d'ombre et de fraîcheur et où près de 200 nouveaux arbres seront plantés (lire p. 3). Pour tout savoir sur la politique arboricole engagée, tournez la page!



Nos arbres, ces héros!

Les arbres ont des super-pouvoirs, c'est pourquoi préserver et développer son patrimoine arboré est une priorité pour Paris La Défense. Pour ce faire, l'établissement public doit prendre en compte les spécificités de l'urbanisme sur dalle propre au quartier. Un diagnostic phytosanitaire du patrimoine arboré a été réalisé et un plan de gestion arboricole sera prochainement adopté. Prêt à prendre de la hauteur ?

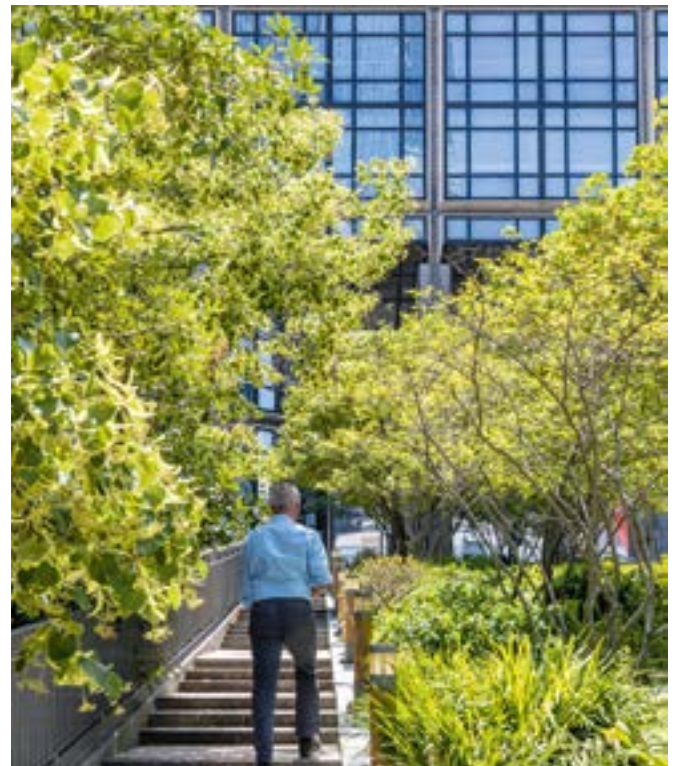
90%

des habitants sont satisfaits de l'entretien des espaces verts vs 82 % en 2022, et 83 % sont satisfaits de leur qualité vs 67 % en 2022.*

* Baromètre de satisfaction 2023 - Viavoice pour Paris La Défense

Grands pourvoyeurs d'ombre, d'agrément, voire de poésie, éléments favorables à la biodiversité et purificateurs d'air, les arbres sont vitaux à Paris La Défense.

La densification de la végétation y est donc plus que jamais à l'ordre du jour. Pour connaître l'état réel du patrimoine arboré et mettre en œuvre les moyens de le pérenniser, un diagnostic était nécessaire. Réalisé l'été dernier, cet inventaire a permis de répertorier les arbres présents sur le territoire et d'évaluer leur état. Le quartier abrite à ce jour 3 800 arbres tiges et cépées. Au total, 125 espèces y sont représentées, telles que le platane, le chêne chevelu, le hêtre, le pin noir ou encore le tilleul.



21



Une espérance de maintien prometteuse, mais à surveiller

Aujourd'hui, 83 % des arbres présentent une espérance de maintien supérieure à dix ans. Mieux, 60 % des arbres sont considérés comme jeunes, de nombreuses nouvelles plantations ayant lieu régulièrement. De même, la vitalité des arbres a été jugée bonne pour plus de la moitié d'entre eux.

Toutefois, il a également été constaté que des facteurs environnementaux et des essences pas toujours adaptées rendent certains arbres plus vulnérables que d'autres. Les érables et les pins sont particulièrement touchés par des maladies ou l'invasion d'insectes. Ce qui est particulièrement problématique lorsque ces essences sont implantées en groupes de même espèces. Le platane est notamment susceptible d'être affecté par le chancre coloré, une maladie heureusement non encore détectée sur le territoire. Globalement, sur le plan phytosanitaire, la majorité des arbres (83 %) sont sains ou ne présentent que des lésions sans gravité. Une part minime d'entre eux (1 %), identifiés comme morts, nécessitent d'être remplacés. Dans les années à venir, environ quarante-cinq sujets devront être renouvelés chaque année, et ce, dans le seul objectif de maintenir le nombre d'arbres existants.



Pour une gestion arboricole efficace et ambitieuse

À partir de cette photographie, Paris La Défense a défini une stratégie pour pérenniser ce patrimoine arboré. Elle passe par un suivi rigoureux des éléments susceptibles de nuire à la durabilité des arbres, un renouvellement dynamique des essences et un entretien raisonné.

Pour les arbres existants, des aménagements seront menés afin d'améliorer leurs conditions de vie et de développement, notamment en augmentant la surface des pieds. Dans les prochaines années, les arbres dépérissants seront remplacés

par de nouvelles essences, plus adaptées au changement climatique et aux particularités du territoire. À titre d'exemple, cet hiver, 79 arbres ont été abattus et 111 plantés, choisis parmi 37 variétés.

Enfin, une réflexion est en cours pour adopter une charte de l'arbre. L'idée : généraliser les bonnes pratiques pour préserver cet incontournable patrimoine arboré. De quoi protéger les arbres et éviter les dégradations, lors de travaux par exemple.

Les arbres sont notre patrimoine commun, prenons-en soin! ●

Guillaume Laurent

**Chargé de missions
du pôle Espaces publics
et Cadre de vie
de Paris La Défense**

“ La présence d'arbres à Paris La Défense est un enjeu majeur pour l'avenir du territoire. Nous avons la chance de profiter d'une grande diversité d'arbres, plus d'une centaine d'essences. Pour protéger, pérenniser et développer cette végétation, nous agissons avec méthode, en fonction des spécificités du quartier d'affaires, qui ont tendance à les stresser et à réduire leur durée de vie : environnement très minéral, îlots de chaleur, effets Venturi, réverbération, effets d'ombre limitant la photosynthèse, fosses de plantation hors sol avec un substrat et des réserves en eau et en éléments nutritifs limités. L'enjeu dans l'élaboration du futur plan de gestion sera de dresser le portrait des pratiques de gestion mises en place aujourd'hui et celles de demain pour faire face au changement climatique, à la fragilisation des espèces arboricoles ainsi qu'à la préservation de la faune qui niche dans nos arbres. ”

22



Faire coexister le gris et le vert

À Paris La Défense, 75 % des arbres sont cultivés hors-sol ! Cette particularité unique nécessite d'appliquer des savoir-faire techniques spécifiques, tant pour le choix des essences que pour leur suivi.

On estime que lorsque le soleil est au zénith, 5 % de l'espace public du territoire est ombragé grâce à la végétation, un niveau comparable à ce qui est observé dans le centre de Paris. L'objectif fixé est d'augmenter cet « indice canopée » (couverture générée par la ramure des arbres), calculé en rapportant la superficie des houppiers des arbres à celle des espaces publics du territoire.

À la clé, plus d'ombre, plus de fraîcheur et moins d'îlots de chaleur. Merci les arbres !

à voir, à faire

JANVIER / FÉVRIER

Jusqu'au 5 avril

📍 Cité de l'Histoire

Spectacle • **Au temps des mousquetaires**

Plongez dans le quotidien des mousquetaires avec un spectacle immersif à 360°. Vous participerez à des entraînements d'escrime, des soirées mondaines du XVII^e siècle, et même à une rencontre avec Richelieu en personne !



Week-end du 27 janvier

📍 Paris La Défense Arena

Rugby • **Racing 92 vs Stade Toulousain**

Pour la 13^e journée du Top 14, venez assister à une rencontre entre les rugbymen du Racing 92 et ceux du Stade Toulousain. Un affrontement qui s'annonce titanesque entre ces deux géants du rugby français !

Du 2 au 18 février

📍 Cathédrale

Exposition • **Les Extatiques**

avec le Collectif Interstices – Paris Face cachée

Au programme : une exposition photographique, des installations artistiques, des projections vidéo et des œuvres de street art. La visite de l'exposition est couplée avec celle du Monstre de Moretti et la découverte des volumes sous dalle.



À partir du 15 janvier

📍 Paris La Défense

Gastronomie • **Retour des Food Trucks et Coffee Trucks**

Chaque jour, du lundi au vendredi, huit Food Trucks vous attendent au pied de La Grande Arche, sur le cours Valmy, sur la place de La Défense et près du bassin Takis. Triés sur le volet (voir p. 8), ces camions-cuisines vous feront voyager !

20 janvier

📍 Paris La Défense Arena

Rugby • **Racing 92 vs Cardiff Rugby**

Pour la troisième journée de l'Investec Champions Cup, le Racing 92 affronte l'équipe du Cardiff Rugby, le club emblématique de la capitale galloise.



Les 3 et 4 février

📍 Paris La Défense Arena

Spectacle • **Hot Wheels Monster Trucks, Live Glow Party**

Pour la première fois en France, le Live Glow Party donnera vie à ces Hot Wheels Monster Trucks, nos jouets d'enfance taille XXL. Sauts, cascades spectaculaires et émotions fortes pour une soirée familiale inoubliable !



Pour retrouver toute l'actualité de Paris La Défense, rendez-vous sur

 @ParisLaDefense  Paris La Défense  @ParisLaDefense  parisladefense

MARS / AVRIL

Week-end du 17 février

 Paris La Défense Arena

Rugby • Racing 92 vs MHR Rugby (Montpellier)

Pour cette 15^e journée du Top 14, les Ciel et Blanc rencontrent les Montpelliérains du MHR Rugby pour une confrontation sur le thème du carnaval, en cette période de Mardi gras. Enfilez vos déguisements et prenez part à la fête !



Week-end du 24 février

 Paris La Défense Arena

Rugby • Racing 92 vs Stade Français

Derby francilien à l'occasion de la 16^e journée du Top 14 entre les deux grands clubs que sont le Racing 92 et le Stade Français. Match retour de la 7^e journée où les Ciel et Blanc se sont imposés 13 à 9 au cours d'un match très disputé.

28 février

 Cité de l'Histoire

Conférence • Le début de la rivalité franco-anglaise

Pour cette première conférence de l'année, les historiens Martin Aurell et Valérie Toureille débattront autour du thème de la rivalité franco-anglaise qui a débuté au Moyen-Âge avec le mariage, en 1152, d'Aliénor d'Aquitaine et d'Henri Plantagenêt. Soirée animée par Franck Ferrand et suivie d'une séance de dédicace.



9 mars

 Paris La Défense Arena

Concert • Calogero

Démarrée en janvier 2024, la tournée de Calogero, intitulée A.M.O.U.R, fera un arrêt à l'Arena. L'occasion de venir découvrir ou redécouvrir sur scène le chanteur français, auteur de tubes comme « En apesanteur » et « Face à la mer ».



16 et 17 mars

 Paris La Défense Arena

Concert • Michel Sardou

L'icône de la chanson française sera de retour sur scène quatre ans après sa tournée « Dernière danse » qui avait réuni 450 000 spectateurs. Cette nouvelle tournée, baptisée « Je me souviens d'un adieu », est l'occasion de venir chanter en chœur avec l'interprète original de chansons devenues patrimoine national.

Week-end du 30 mars

 Paris La Défense Arena

Rugby • Racing 92 vs ASM Clermont Auvergne

Choc en perspective pour cette 20^e journée du Top 14 : le Racing 92 accueille l'ASM Clermont Auvergne, l'un des piliers du championnat français de rugby.

Les 6 et 7 avril

 Paris La Défense Arena

Concert • Joe Hisaishi

Le compositeur, connu pour avoir créé les musiques du Studio Ghibli de Hayao Miyazaki, dirigera 250 musiciens et choristes du Royal Philharmonic Orchestra de Londres. Deux concerts symphoniques uniques pour redonner vie aux chefs-d'œuvre musicaux de l'animation japonaise.



24

L'insta



@marieninin
Si belle tour Eiffel !

On ne s'en lasse pas ! Où que l'on soit et dès qu'on l'aperçoit, la tour Eiffel attrape notre regard de son phare, ou se met à scintiller pour mieux se faire remarquer. Très haut perchés dans nos bureaux, alors que la nuit tombe tôt, on cesse toute activité pour la contempler... hypnotisés ! Merci à l'heure d'hiver qui permet d'en profiter et à Marie pour ce somptueux cliché.



#parisladefense
Rendez-vous sur
Instagram pour partager
vos plus belles photos
de Paris La Défense !