

ÉTÉ 2023

# Better



TOUT UN ÉTÉ POUR  
VOUS AMBIANCER !

DÉVELOPPEMENT DURABLE  
« Vert » l'exemplaire et au-delà !

PARIS  
LA  
DEFENSE

# SOMMAIRE

À SUIVRE

Tout un été pour vous  
ambiancer !

03 • 08



PRÈS DE CHEZ VOUS

L'actu dans votre quartier

09 • 18

TENDANCE

Silence, on tourne !

20

DÉVELOPPEMENT DURABLE

« Vert » l'exemplaire  
et au-delà !

21 • 22



À VOIR, À FAIRE

L'agenda de Paris La Défense

23 • 24

L'INSTA #

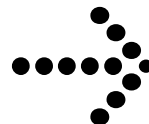
La fontaine de la contemplation

Au dos



## TOUT UN ÉTÉ POUR VOUS AMBIANCER !

Après un printemps haut en émotion  
et en couleur, c'est à la saison chaude  
de nous éblouir de grands plaisirs  
et de petits bonheurs. Envie de danser,  
manger, chiller, vous cultiver, chanter,  
déambuler, boire en terrasse ou  
enfourcher votre vélo ? Besoin de  
ralentir le rythme et de casser la routine ?  
Jouez-la cigale sans états d'âme :  
Paris La Défense a tout ce qu'il vous faut !



Paris La Défense, juillet 2023 • Cœur Défense, Tour B, 110 Esplanade du Général-de-Gaulle  
92932 Paris La Défense Cedex [www.parisladefense.com](http://www.parisladefense.com) • Directeur de la publication: Pierre-Yves Guice •  
Conception, rédaction: IDIX • Visuel de couverture: mocktalls proposés sur l'édition 2022 de  
Garden Parvis, Mat Beaudet • Crédits photographiques: Action Contre la Faim-Benoit Diacre /  
Agence TER / Mat Beaudet / CD 92-Julia Brechler / Sabrina Budon / Constance Decorde / Augustin  
Detienne / Enfants Sans Cancer City / Yann Grenouilleau / Nicolas Krief / La Défense des Aliments /  
La Solive / Luxigon / Paris La Défense Arena / Hadrien Picard / François Roche / Sam Architecture /  
Shutterstock / Société du Grand Paris / Bénédite Topuz / Michael Tubiana - Construction-Suivi /  
Vectuel / Vertigo-Harris Bibila / Woodeum.

Le magazine Better est imprimé sur du papier  
NAUTILUS® SuperWhite produit à partir de fibres  
100 % recyclées par Desbouis Gresil. Ce papier non  
couché, naturellement blanc, est certifié ecolabel  
européen, FSC Recyclé.





## C'EST LE MOMENT D'EN PROFITER !

Ne passez pas à côté des multiples événements qui se déroulent au pied de chez vous...

### Extatiques face aux quatre éléments

Plus stimulante que jamais, la 6<sup>e</sup> édition de ces promenades artistiques en plein air, à Paris La Défense et à La Seine Musicale, est en cours, et ce jusqu'au 1<sup>er</sup> octobre. Rappelons-en les fondements : proposer gratuitement à tous les publics une exposition à ciel ouvert, au cœur des panoramas exceptionnels qui marquent le territoire. Cette recette simple, mais toujours ambitieuse en matière de programmation, a fait des Extatiques un point d'orgue estival de l'art contemporain. Cette année, huit artistes internationaux ont été invités à créer autour des quatre éléments : le feu, l'air, l'eau et la terre. Ce fil rouge s'est naturellement imposé à l'heure où le quartier d'affaires s'est très fortement engagé, dans son projet de territoire, sur la question du changement climatique. L'approche artistique porte ainsi sur les éléments naturels constitutifs des deux sites : béton, métal, verre et végétal. Sans oublier l'eau, le vent, la musique, la verticalité ou l'insularité. Définitivement, vous allez vous régaler ! Notamment avec ces œuvres monumentales inédites, spécialement créées pour l'occasion, ou celles qui préexistaient mais dont le décor singulier offre un angle, une lumière ou un regard nouveau. Parmi les points saillants de 2023, la conception d'œuvres, comme celles de Philip Haas ou Bob Verschueren, présentées simultanément sur les deux sites et pensées en miroir. Alors soyez extatiques, pas statiques : foncez !

03



**Du 22 juin au 1<sup>er</sup> octobre 2023  
à Paris La Défense et  
à La Seine Musicale  
de Boulogne-Billancourt. Gratuit.  
Pour voir la programmation**

Véritable musée en plein air, Paris La Défense possède également sa propre collection permanente d'œuvres d'art. Et, pour vous guider au mieux parmi plus de 50 références de l'art contemporain, nous vous proposons quatre parcours à découvrir en papier à L'Espace Info Paris La Défense, ou à télécharger !



### Vive les Groues !

Dans ce quartier exemplaire en matière de développement durable (lire pages 21-22) souffle un vent de fraîcheur et de liberté. Rendez-vous dans cet inventif jardin urbain collectif de 9 000 m<sup>2</sup> pour faire le plein d'activités pendant l'été. Exemples : des ateliers jardinage, une Colo des Marmots et même un Yoga Summer Camp ! Organisé par l'association ComEnjoy dans une yourte, cet événement, prévu du 3 au 12 juillet 2023, concerne trois types de yoga : kundalini, vinyasa, yin. De nombreuses séances ont lieu en journée et le soir. En après-midi ou en soirée, vous pouvez aussi opter pour la pétanque, le ping-pong, le Mölkkky, les palets bretons, et bien d'autres activités ! Sans oublier la nouveauté de l'été : la team Berliner Wunderbar et sa guinguette avec musique électronique, une offre de boissons et petite restauration soigneusement sourcée ultra localement. Alors qu'est-ce que l'on attend ?

**Pour en savoir plus**







## Garden Parvis : toutes les raisons de dire ouiii !

Besoin de recharger les batteries et d'insuffler des *good vibes* dans votre vie ? Bonne nouvelle : depuis le 29 juin, la 4<sup>e</sup> édition du *summer festival* le plus cool d'Île-de-France bat son plein ! Sa recette mobilise les mêmes principaux ingrédients depuis 4 ans : se restaurer, s'amuser et danser pour déstresser et savourer en terrasse la lenteur de l'été, que ce soit en journée ou en afterwork. Le tout sur, tenez-vous bien : 6 000 m<sup>2</sup> complètement repensés cette année et encore plus dédiés à votre détente et à la convivialité ! L'édition 2023 nous promet de beaux moments, comme le karaoké, les soirées paillettes, les DJ sets, avec cocktails, mocktails et un *food court* divinement alléchant. Vous pourrez y déguster en mode relax tous vos plats préférés. Mais aussi des surprises que nous vous laissons débusquer...

Ça va être pop. Ça va être frais. Décors au top. Alors venez !

Du 29 juin au 29 juillet 2023.  
Au pied de La Grande Arche.  
Entrée libre.



Pour voir la programmation

## Autour de la fête nationale !



Innover, c'est parfait, mais la tradition, ça a du bon ! Ainsi revient, après quelques années d'absence, le fameux bal des Pompiers de La Défense, événement qui rythme l'été des Français depuis sa première édition à Montmartre dans les années trente. Venez faire la connaissance de la 28<sup>e</sup> compagnie d'incendie et de secours dans un contexte festif pour profiter d'un bon moment tous ensemble. Admirez les héros du feu en uniforme, et puis dansez, si le cœur vous en dit, au son du DJ jusqu'au bout de la nuit !

**13 juillet 2023, Parvis de La Défense, de 21 h à 3 h du matin. Entrée libre.**

Et le lendemain matin, si vous parvenez à vous extirper de votre lit, offrez-vous un petit déjeuner sur Garden Parvis ! Vous serez aux premières loges, calé dans une chilienne, pour admirer le défilé aérien avec La Grande Arche en toile de fond.  
**Ouverture exceptionnelle, à 8 h 30, le 14 juillet 2023.**



## GEORGES SIFFREDI

Président du Département  
des Hauts-de-Seine  
et de Paris La Défense

“ Outre un quartier d'affaires précurseur, Paris La Défense est un territoire à vivre, un fantastique terrain de jeux et d'émotions à ciel ouvert. Notre saison culturelle et événementielle se déroulera cet été toujours avec la même volonté : s'adresser au plus grand nombre, à tous les âges et pour tous les goûts. Nos rendez-vous appréciés de tous – Les Extatiques, Garden Parvis, Bike to Work... – sont désormais accompagnés de nouveaux événements, comme le festival Very Food Trip imaginé avec les restaurants du quartier, et qui a été un succès. D'autres temps forts sont à venir à la rentrée qui s'annonce sportive, donnant le coup d'envoi d'une année olympique qui fera vibrer La Défense et l'ensemble des Hauts-de-Seine ! ”



## VOUS CHOUCROUTER À LA RENTRÉE

Ce n'est pas au retour de l'automne qu'il faudra s'attrister. Car Paris La Défense a prévu ce qu'il faut pour souffler la joie sur votre rentrée !



05



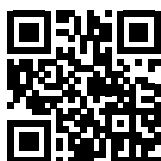
### Quand on partait sur les chemins...

Attaché à la lutte contre les émissions de gaz à effet de serre, Paris La Défense participe à la 4<sup>e</sup> édition de Bike to Work. Principe de cet événement organisé sous la houlette de l'association Mobility Makers : profiter de la semaine européenne de la mobilité afin d'encourager le recours au vélo dans ses déplacements, notamment domicile-travail. Encore faut-il identifier les cheminements possibles. Vous trouverez donc au programme un circuit découverte afin d'explorer pour de vrai les multiples itinéraires vélos disponibles sur le territoire. Organisées au départ et à l'arrivée de La Grande Arche, encadrées par des éducateurs diplômés, ces escapades à deux roues seront agencées par créneaux de 8 personnes, renouvelés toutes les 45 minutes.

Rouler, c'est bien, en toute sécurité, c'est mieux ! Pas de panique : vous trouverez des ateliers d'auto-réparation animés par des professionnels. Problèmes de freins, serrage ou roue crevée ne sauront plus vous résister.

Côté sécurité, il s'agit aussi d'identifier sa monture ! Une fois encore, tout est prévu : l'association offrira les 200 premiers marquages de votre « petite reine ». Résultat : un numéro unique et accessible par la police. S'il est volé et retrouvé, vous pourrez ainsi le récupérer. Sans oublier un atelier prévention animé par Mieux se déplacer à bicyclette (MDB) pour apprendre les bonnes pratiques à vélo et en trottinette. Un événement riche d'enseignements, le tout dans une ambiance ludique (avec un quiz 100% vélo) et conviviale ! En bref, rouler sur vos deux roues et dormir sur vos deux oreilles.

**20-21 septembre 2023, Parvis de La Défense, de 9h à 19h ou 21h. Entrée libre.**



Pour s'inscrire  
aux ateliers  
et balades



### Mémoires en chambre...

Dans les entrailles de La Défense, comme réfugiés dans une caverne millénaire, trois avatars du futur, tels des nuages ectoplasmiques, sont lancés dans un débat. Gardiens de la mémoire de notre évolution darwinienne, ils reviennent sur ses bifurcations tout en questionnant notre légitimité... Pour son grand retour en France, c'est bien une expérience inédite que nous propose de vivre François Roche, au travers de New-Territories\_S/he et du philosophe Emanuele Coccia, lors de l'exposition immersive « La Chambre des mémoires à-venir. » En nous plongeant dans son monde à l'atmosphère irréelle, l'artiste compte bien nous embarquer dans une réflexion philosophique autour de nos places dans la société contemporaine d'aujourd'hui et de demain avec pour subterfuge de mimer un débat intérieur vécu dans un songe brumeux. Une expérience qui vous réservera bien d'autres singularités...

**La Chambre des mémoires à-venir, du 16 septembre au 1<sup>er</sup> octobre 2023, Sous-sols de La Défense, espace Cathédrale. Visite de 30 minutes par groupe de 12 personnes sur réservation.**



Pour en  
savoir plus



## Course Special Olympics: à vos marques, prêts, solidarité !

L'été passé, il sera temps de réenfiler ses baskets pour la dernière course solidaire de la saison (en savoir plus sur les autres, pages 7-8) ! Et en plus de vous faire du bien au moral et à la santé, vous courrez utile ! En effet, les bénéfices issus de cette course profiteront aux personnes touchées par le handicap mental. Objectifs : partager avec elles la joie et les bienfaits du sport mais aussi leur permettre d'accéder à différents soins (vision, audition, podologie...).

Organisée par l'association Special Olympics avec le soutien de Paris La Défense, la 27<sup>e</sup> édition de cette course – la plus ancienne du quartier ! – se déroulera, pendant deux heures, sur le temps de la pause déjeuner. Les salariés participants pourront ainsi avoir le loisir d'y participer. Le parcours de 4 x 2,5 km en relais se fera au choix, en courant ou en marchant.

**12 octobre 2023, Parvis de La Défense.**

Pour en savoir plus



06

DEUX QUESTIONS À

**FRANÇOIS ROCHE**  
artiste

“ Une sorte de temps hypnotique, qui nous emmène dans un ailleurs... dans une suggestion. ”

### Pourquoi avoir choisi les sous-sols de Paris La Défense ?

C'est évidemment un lieu de contradiction, le Playtime de Jacques Tati, en surface, et les peurs d'enfants dans les profondeurs infrastructurales, entrelacs de béton, sous la dalle, interdits et inaccessibles. Les deux faces de la même pièce de théâtre, pilule bleu et rouge à la fois. C'est tout à l'honneur de Paris La Défense de nous permettre l'accès à cette schizophrénie spatiale et temporelle, par petits groupes et sur réservation. Peut-être une des dernières fois, si ce n'est la dernière avant que ces lieux ne soient restructurés.

### Qu'aimeriez-vous que les visiteurs retiennent de cette expérience ?

Une sorte de temps hypnotique, qui nous emmène dans un ailleurs... dans une suggestion, mais je ne veux pas trop spoiler la narration. Il faut y venir, y pénétrer, non sans appréhension... Sans oublier la tendresse de ces trois entités paréidoliques qui nous regardent nous débattre dans le fatras de l'ici et maintenant... Sans oublier les guides, sortes de « Lapin Blanc », cher à Lewis Carroll, qui assument la descente par petits groupes... le long de couloirs sans fin, via des escaliers qui s'enfoncent dans les pénombres, pour in fine s'y laisser submerger...



## LES ÉVÉNEMENTS QUI ONT BOOSTÉ VOTRE PRINTEMPS !

La saison événementielle a démarré dès le mois de mai avec de grands classiques du territoire, mais aussi de petites nouveautés ! Tour d'horizon en photos.

### De la food... et de la solidarité



07

Du 22 au 28 mai, Paris La Défense lançait le tout nouveau festival Very Food Trip autour de ce qui nous rassemble tous : manger ! Avec ses 150 restaurants et ses 18 food trucks participants, le terrain de jeu de La Défense se prêtait idéalement à ce voyage culinaire que vous n'êtes pas près d'oublier. Notez que la flotte des food trucks de Paris La Défense, présents pendant trois jours sur une guinguette en plein parvis, est composée selon plusieurs critères : le goût, l'écoresponsabilité, le rapport qualité/prix et l'originalité. Cerise sur le muffin : pendant trois jours, chaque food truck offrait trois repas pour des personnes en situation de grande précarité, en partenariat avec l'association La Cloche.

### C'était couru d'avance !

Les trois courses solidaires organisées ce printemps à Paris La Défense ont rencontré un véritable succès !

### VERTIGO

Le 16 mai, plus de 500 participants s'élançaient à l'assaut des 977 marches et 42 étages de la tour CB21. Solidaire et écoresponsable, cette course, baptisée Vertigo, a permis à l'ONG Play International de collecter plus de 90 000 euros ! Sa vocation : utiliser le sport pour sensibiliser à des thématiques comme l'égalité filles-garçons, le dialogue interethnique ou la rescolarisation.



### Du monde aux jardins...

La fête de la Nature, célébrée le 24 mai dernier sur deux des jardins partagés du territoire, a aussi récolté l'enthousiasme des habitants ! Du jardin Suspendu au jardin des Continents, installés sur les terrasses Boieldieu à Puteaux, les participants ont pu admirer la biodiversité locale, mais aussi (re)mettre les mains dans la terre. De fait, plusieurs ateliers de trente minutes proposaient aux volontaires de planter des semis, faire du repiquage ou même d'analyser les lombrics et d'observer les oiseaux. Silence, ça pousse à Paris La Défense !





## ENFANTS SANS CANCER CITY

Le 1<sup>er</sup> juin, c'était au tour de la course Enfants sans Cancer City d'insuffler de la générosité dans les pieds des 1 400 coureurs et marcheurs ! Organisée par l'association Imagine for Margo pour lutter contre le cancer des enfants, cette 4<sup>e</sup> édition plaçait le focus sur le rétinoblastome et l'identification des biomarqueurs génétiques. Un combat qui peut se poursuivre grâce aux 300 000 euros collectés !

## CHALLENGE CONTRE LA FAIM

Et le 15 juin, la 14<sup>e</sup> édition du Challenge contre la faim a battu son plein ! Au cours de ce challenge interentreprises sportif, solidaire et humanitaire, près de 1 500 participants ont pu faire preuve de solidarité en pratiquant plusieurs disciplines sportives. Avec également au programme des ateliers, des quiz et des escape game ! Vous avez adoré, et Action contre la Faim a pu collecter 340 000 euros de dons. Une bien belle opération !



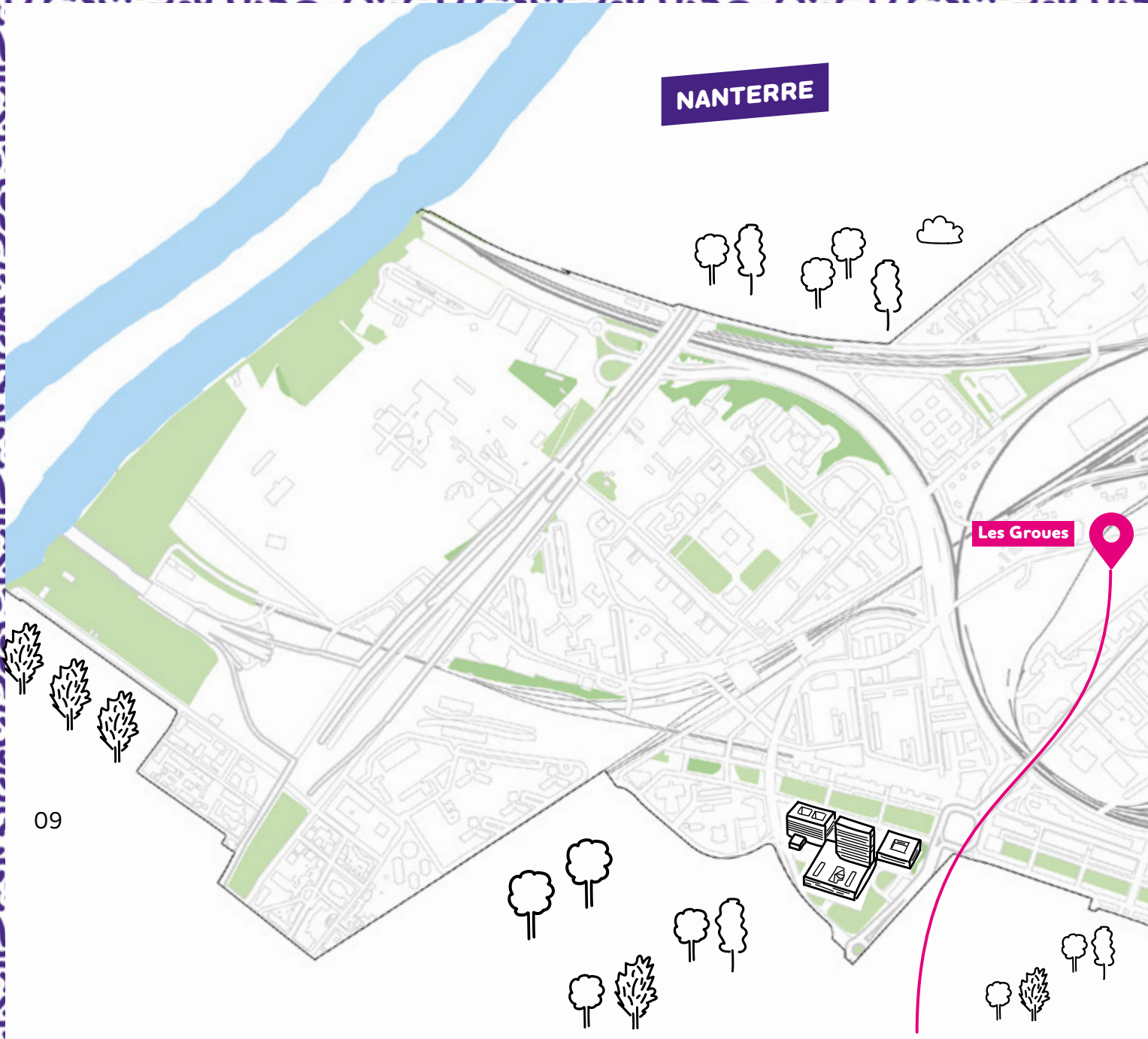
## Des experts hors pair

Enceinte modulable, polyvalente et high tech de 94 000 m<sup>2</sup>, Paris La Défense Arena est historiquement le stade résident du club de rugby Racing 92. C'est aussi devenu une référence internationale pour les plus grands shows mondiaux. Plus grande que Bercy, cette salle polymorphe propose à ses 40 000 spectateurs potentiels (30 000 pour les matchs) une programmation culturelle et sportive très éclectique. La preuve : après Bruce Springsteen, M. Pokora, The Who ou les Maroon 5 en mai-juin, l'Arena accueillera par exemple les Guns'n Roses le 13 juillet ou encore Imagine Dragons au mois d'août (voir l'agenda pages 23-24). Les amateurs de sport ne sont pas en reste avec de nombreux événements tout au long de l'année mais aussi les épreuves de natation des JO l'année prochaine !

Pour réserver vos places



NANTERRE



Les Groues

Les Groues

La métamorphose  
des Groues

p. 17-18

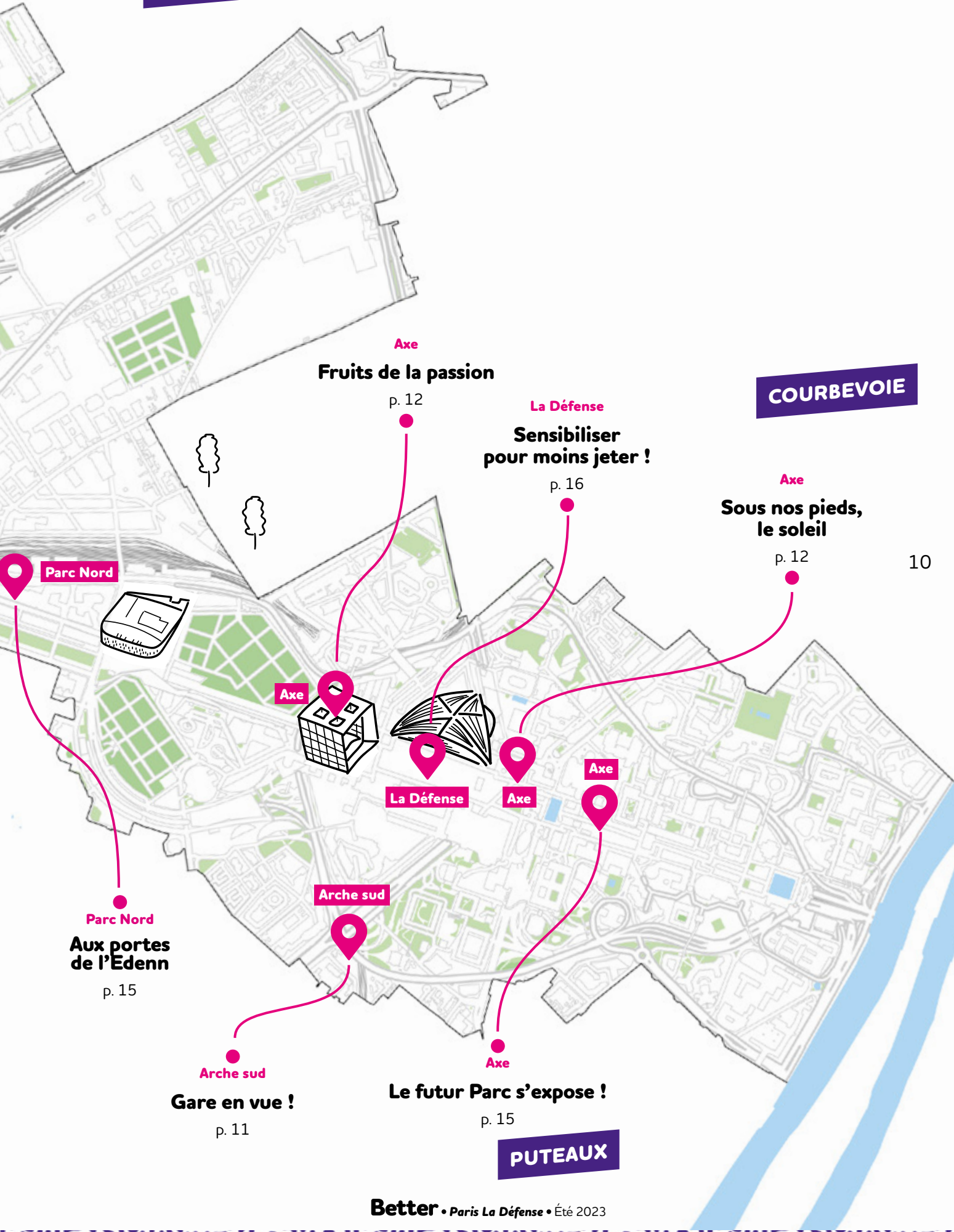
09

NANTERRE

# PRÈS DE CHEZ VOUS



# LA GARENNE-COLOMBES



# COURBEVOIE

10

# PUTEAUX



Arche sud

# GARE EN VUE !

**Le Grand Paris Express passera par La Défense en 2030. Les travaux préparatoires ont déjà commencé.**

**L**e Grand Paris Express devient chaque jour un peu plus une réalité ! Ce vaste projet d'extension du réseau de transports de la région Île-de-France vise à construire 200 km de nouvelles lignes de métro tout autour de la capitale. Et bien sûr, La Défense aura sa station sur l'une de ces nouvelles lignes, la 15 Ouest, qui reliera la station Pont-de-Sèvres à celle de Saint-Denis-Pleyel. Longue de 22,4 km, elle traversera 14 communes et desservira 800 000 habitants. Sa mise en service est prévue pour 2030.

La future gare de La Défense du Grand Paris Express viendra compléter l'offre de transport déjà importante du quartier d'affaires. Située en lisière du quartier de la Rose de Cherbourg, elle permettra de renforcer les liens avec la ville de Puteaux et offrira des correspondances avec les lignes de Transilien L et U, la ligne 1 du métro, les RER A et E,

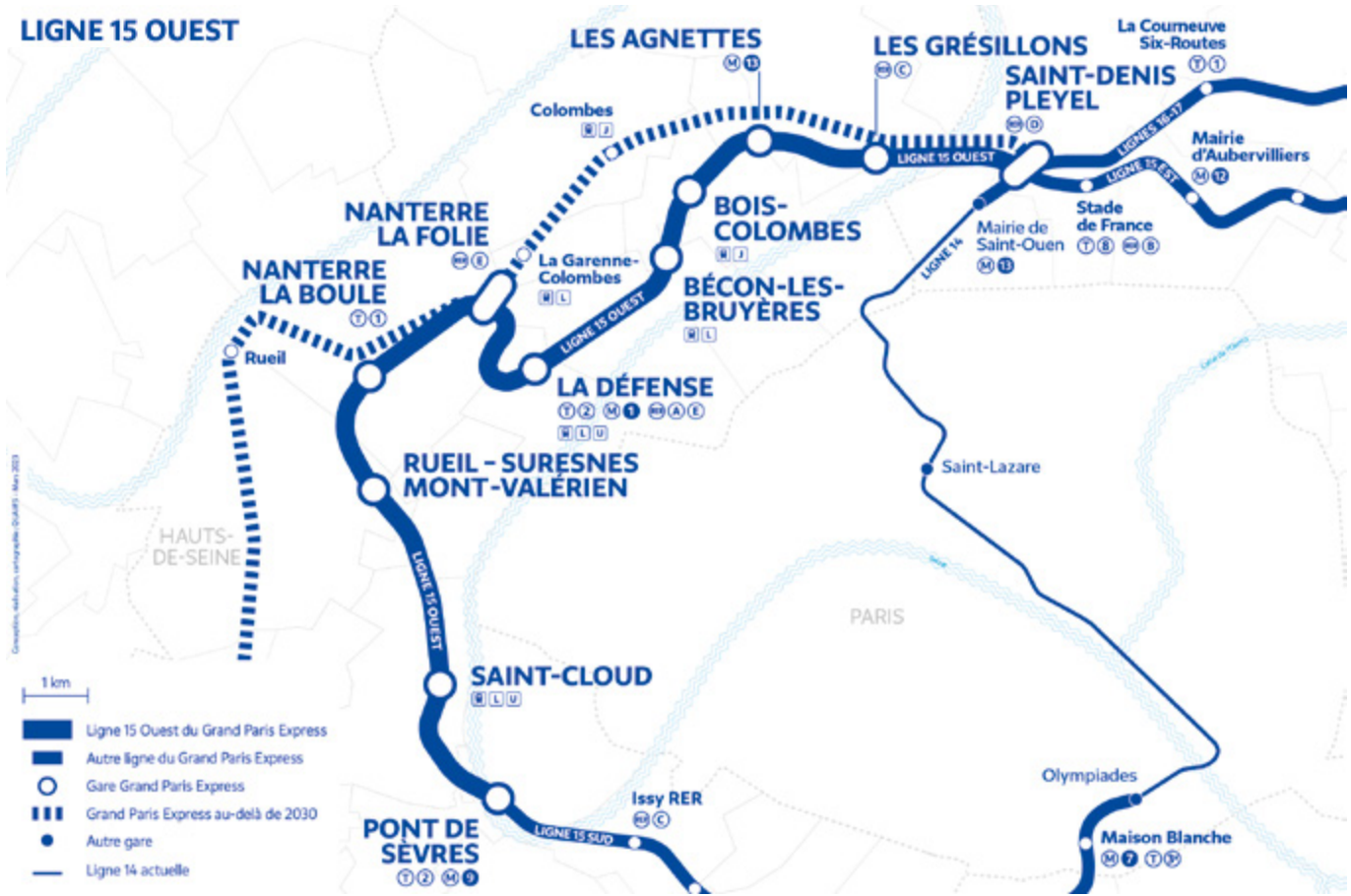
le tram T et le réseau de bus des environs. Aujourd'hui les travaux préparatoires se poursuivent, avec une série d'interventions destinées à étudier, préparer et libérer les terrains sur lesquels seront construits les gares, les ouvrages de service et les tunnels du nouveau métro. Dans le quartier de la Rose de Cherbourg, les travaux de déplacement des réseaux de télécommunications ont débuté en avril dernier. Ils nécessitent la mise en place d'une circulation alternée rue Louis-Pouey. La circulation sur l'avenue du Général-de-Gaulle est également impactée et l'arrêt de bus Les Bouvets n'est plus desservi. Si les bus 141, 144, 159, 258, 276 et 360 continuent de circuler, ils ne marquent plus l'arrêt à cet endroit. Les arrêts de bus aux alentours sont en revanche conservés. Pour minimiser les nuisances, les travaux ont lieu du lundi au vendredi, de 8h30 à 17h30. ●

**162 000**  
nombre de voyageurs  
qui emprunteront chaque  
jour la ligne 15 Ouest à la  
gare La Défense

**15 min**  
temps de parcours  
entre Pont-de-Sèvres  
et La Défense,  
contre 27 mn  
actuellement

**Vous avez des questions sur ce chantier ? Rendez-vous sur [contact.societedugrandparis.fr](http://contact.societedugrandparis.fr) ou appelez Aïssétou Sylla au 06 68 01 23 31.**

Défense / Arche sud





# FRUITS DE LA PASSION

Une école dédiée aux métiers du jeu vidéo et des arts numériques s'installe à Paris La Défense.

**B**onne nouvelle pour tous les accros aux jeux vidéo et à l'e-sport qui se demandent comment transformer leur passion en métier ! À partir de la rentrée prochaine, La Grande Arche de La Défense accueillera en son sein le Gaming Campus, une école

d'enseignement supérieur dédiée aux métiers de l'industrie du jeu vidéo. Déjà implanté à Lyon et Paris, cet établissement forme les créateurs de logiciels de jeux et accompagne les professionnels du secteur sur les technologies immersives. Imaginée par des professionnels de

l'industrie et de l'éducation, cette école propose des formations conçues en lien avec des entreprises partenaires pour être au plus près des besoins du marché. Bachelors Développeur informatique ou Infographiste 2D et 3D, masters Programmation jeu vidéo ou Game Artist, ces formations diplômantes permettent aux futurs étudiants d'acquérir les compétences et les connaissances nécessaires pour évoluer avec succès dans l'industrie du jeu vidéo et des arts numériques.

L'implantation de ce nouveau campus témoigne une fois de plus de l'attractivité de Paris La Défense pour les secteurs d'innovation et d'avenir. En effet, le marché des jeux vidéo représente plus de 160 milliards d'euros dans le monde, et 5,5 milliards d'euros en France (2022). Il figure en première place du secteur du divertissement, devant la musique, le cinéma ou le sport. D'après les estimations du SELL, le Syndicat des éditeurs de logiciels de loisirs, ce secteur crée en France 2 000 emplois par an.

À vos candidatures ! ●



## Sous nos pieds, le soleil

Paris La Défense expérimente des panneaux photovoltaïques circulables.

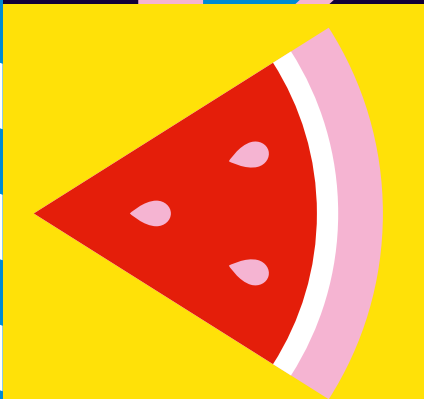
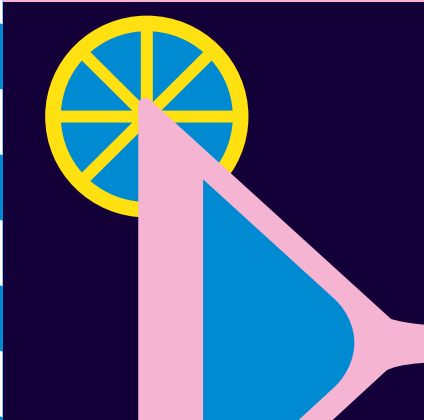
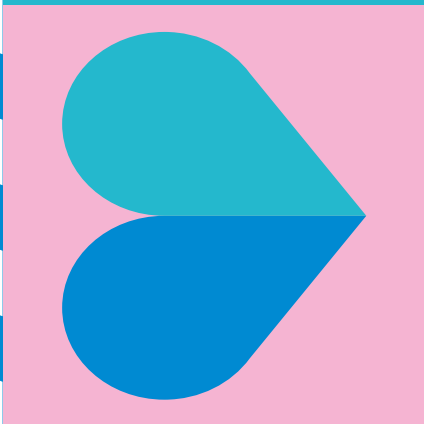
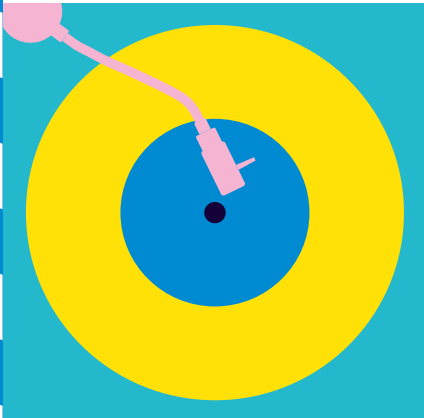
**Et** si nos rues et nos routes devenaient des lieux de production d'énergie solaire ? Depuis mai, Paris La Défense participe à une expérimentation pour tester la résistance de revêtements solaires circulables. Trois panneaux, sur lesquels piétons et utilisateurs de mobilités douces peuvent passer, ont ainsi été installés et vissés au sol place de La Défense.

Ce revêtement baptisé Wattway est une innovation du groupe Colas, fruit de ses recherches réalisées en partenariat avec l'Institut national de l'énergie solaire (Ines). Grâce à cette technologie, routes et rues peuvent trouver une nouvelle fonctionnalité en facilitant la production d'énergie renouvelable.

Cette expérimentation va durer un an. Elle permettra d'identifier la solidité des fixations de ces panneaux. Alors, si vous les croisez en chemin, ne les contournez pas ! Marchez et roulez dessus, vous contribuerez ainsi à l'expérimentation. ●



PARIS  
LA DÉFENSE  
29 JUIN >>>  
29 JUILLET  
2023



NEW  
LE  
D  
R  
A  
G



# PARADISE

FOOD X DRINKS X CHILL X MUSIC

FESTIVAL  
ENTRÉE LIBRE  
& GRATUITE

Partenaires officiels



L'ABUS D'ALCOOL EST DANGEREUX POUR LA SANTÉ, À CONSOMMER AVEC MODÉRATION

Axe

# Le futur Parc s'expose !

Venez découvrir la « planche d'essai » du projet de végétalisation de l'esplanade.

**Et** si l'esplanade tout entière devenait un grand parc ? Ce rêve n'est pas si fou. Poursuivant l'objectif de devenir le premier quartier d'affaires post-carbone, Paris La Défense a pour projet de transformer la dalle de l'esplanade en un parc de 5 hectares sur une longueur de 600 mètres. Missionné par l'aménageur, le paysagiste Michel Desvigne a imaginé le futur Parc, un gigantesque espace vert aménagé entre les bassins Agam et Takis. Sur cet axe historique alterneront places et promenades végétalisées, avec bosquets, jardins fleuris, arbres et pelouses. Un projet qui améliorera le cadre de vie et de travail tout en apportant de la fraîcheur au quartier. Pour une visite du parc en avant-première, rendez-vous sur l'esplanade où une planche d'essai, sorte de lieu témoin,

regroupe un échantillon des futurs aménagements : dalles, végétalisation, sol et mobilier urbain. Cette expérimentation d'avant-projet, mise en place jusqu'au printemps 2024, a pour objectif de tester les différents rendus esthétiques, l'usure et la gestion des matériaux et textures. La dalle de La Défense étant un élément essentiel de l'identité du quartier, deux types sont à l'essai : la première est pré-fabriquée, la seconde en béton coulé. Plusieurs supports de plantations sont également présentés, et ces terres végétales seront utilisées en fonction des épaisseurs et des charges disponibles sur la dalle. Pour rendre ce futur espace vert convivial, du mobilier urbain sera installé tout le long du parc. À découvrir dès maintenant un banc « mille-pattes » proposé par le paysagiste et réinterprétant des mobiliers emblématiques que

l'on retrouve à Paris et Copenhague. Vous verrez également divers revêtements sablonneux qui, une fois posés au sol, permettront l'installation de mobilier urbain ou de supports ludiques. Ils seront parfaits pour une partie de pétanque et de Mölkky, ou encore l'accueil de food trucks.

Sur l'esplanade, des travaux préparatoires sont en cours de réalisation et vont durer jusqu'à fin juillet. Des sondages sont effectués sous les dalles pour déterminer les charges disponibles afin d'accueillir la végétation, et des tests sont également en cours sur les futurs revêtements du parc. Les travaux du parc débuteront en 2024 pour un achèvement à horizon 2026-2027. ●



Parc Nord

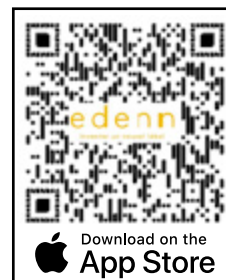
# AUX PORTES DE L'EDENN

Grâce à une application mobile dédiée, vous pouvez désormais suivre l'évolution de ce chantier !

**Qui n'a jamais rêvé de suivre au jour le jour la construction d'une tour ?** À Nanterre, c'est désormais possible avec le programme Edenn, situé au 25-31, boulevard des Bouvets. En effet, une application a été spécialement créée pour tout savoir sur ce chantier, son évolution et les impacts sur la voirie. Il vous suffit de scanner le QR code pour télécharger l'appli depuis l'App Store (Apple) ou le Play Store (Android). Edenn est le programme immobilier mené par l'aménageur Icade qui consiste à démolir et reconstruire l'ancien

immeuble Défense 2. Il prévoit la construction, d'ici 2025, d'un ensemble immobilier composé de bureaux, commerces et espaces végétalisés sur près de 1 000 m<sup>2</sup>. La phase de démolition est à présent achevée. Dans les prochains mois, une grue sera montée et des bungalows de chantier installés sur le site. ●

**Vous avez encore des questions sur ce chantier ? L'équipe Travaux reste joignable via l'adresse électronique suivante : edenn.riverains@vinci-construction.fr**



La Défense

# SENSIBILISER POUR MOINS JETER !

Le quartier d'affaires est engagé dans la lutte contre le gaspillage alimentaire dans la restauration collective. L'affaire de tous.



La Défense

16

**D**epuis plusieurs années déjà, une prise de conscience s'est faite sur la nécessité de lutter contre le gaspillage alimentaire.

Dans un quartier d'affaires comme La Défense qui accueille 180 000 salariés, ce sujet est loin d'être anecdotique. Rapporté à l'échelle des 70 tours de Paris La Défense, le gaspillage alimentaire total représente aujourd'hui 3,1 tonnes par jour, contre 6 tonnes en 2020. Ce chiffre, en nette diminution, est en partie le fruit des efforts réalisés par les grandes entreprises du territoire. Celles-ci se sont regroupées au sein de l'association «La Défense des Aliments» pour unir leur force afin d'engager des actions de sensibilisation visant à réduire le gaspillage alimentaire.

La bonne nouvelle : selon l'association, le gaspillage a diminué de 50 % depuis 2018 ! Prenant en compte à la fois la nourriture non consommée et celle non servie, le gaspillage alimentaire s'élève aujourd'hui à 60 grammes de

nourriture jetée par convive, contre 119 grammes cinq ans plus tôt.

## Identifier les sources de gaspillage

En mars dernier, 21 restaurants d'entreprise de La Défense partenaires ont pesé tous les aliments jetés de manière à mieux quantifier et identifier les principales sources de gaspillage. Ce travail est essentiel pour mettre en œuvre des plans d'action efficaces et adaptés. Sur les 25 tonnes d'aliments utilisées pour la préparation des 44 257 repas servis en 3 jours, 2,6 tonnes de nourriture préparée ont été jetées, soit 11 % de la nourriture comestible. Cette proportion était de 13 % en 2020. Si les situations pouvaient varier d'un restaurant à l'autre, dans l'ensemble, le gaspillage alimentaire provenait pour 52 % de nourriture n'ayant pas été servie, contre 54 % en 2020. Et si l'on considère les assiettes rapportées en fin de repas, l'accompagnement – féculents et légumes verts –

arrivait en tête des ingrédients non consommés. Et l'ensemble des déchets alimentaires sur les plateaux pesait tout de même 1,2 tonne !

Si jeter de la nourriture est une aberration environnementale, l'impact économique est loin d'être neutre. Pour un restaurant servant 1 000 couverts par jour, on estime que le coût du gaspillage alimentaire est de 107 580 €HT sur un volume de 15 tonnes. Pour les services de restauration, c'est là une incitation supplémentaire à agir.

Dans le cadre de son action contre le gaspillage, «La Défense des Aliments» milite aussi pour la suppression des contenants à usage unique dans la vente à emporter de manière à réduire les déchets d'emballage. Une étude est en cours sur le sujet. Et le 29 septembre prochain, l'association participera à une Journée internationale de la sensibilisation aux pertes et gaspillages de nourriture. Il y a du pain sur la planche – et seulement sur la planche, pas dans la poubelle ! ●



# LA MÉTAMORPHOSE DES GROVES

**Aux Groves, plusieurs chantiers, en cours et à venir, vont transformer en profondeur le quartier. Le point sur ces différents projets qui façonnent le futur du secteur.**

**L**e quartier des Groves est en pleine transformation. Différents acteurs – Paris La Défense, la ville de Nanterre, la SNCF et des promoteurs immobiliers – ont engagé de nombreux projets d'aménagement et programmes immobiliers.

## Création d'infrastructures publiques...

Paris La Défense supervise des chantiers d'infrastructures publics et d'aménagements de l'espace public. Dans le cadre du projet de réaménagement de la ZAC des Groves, les bâtiments situés rue de Courrières, qui abritaient autrefois des activités artisanales et industrielles, ont été démolis. En lieu et place, la ville de Nanterre a engagé la construction d'un groupe scolaire, qui accueillera les enfants du quartier dès la rentrée scolaire 2024.

Le projet de réaménagement inclut aussi l'extension du réseau de chaleur de La Défense, afin de desservir les nouveaux immeubles de la zone. La construction de deux sous-stations de chauffage urbain est aussi prévue. Le verdissement du réseau se poursuivra via un mix énergétique intégrant 50% d'énergies renouvelables. L'ensemble de ces travaux sera achevé d'ici la fin du troisième trimestre.

## et aménagement des espaces publics

Verdissement toujours, mais en surface cette fois : entre la rue de Lens et la rue de la Garenne, le long des voies du RER E, une promenade plantée, longue de 800 m, va être aménagée. Sur cette voie verte, baptisée Le Balcon, 70 arbres seront plantés à horizon 2025.

Sur le secteur Hanriot, entre les rues François-Arago et François-Hanriot, de nouvelles voiries, qui formeront les grands axes du quartier, sont en cours de construction. Par ailleurs, le Cœur du Jardin des Rails et la place d'Arras font l'objet des derniers travaux d'aménagement. Les riverains du quartier pourront ainsi profiter d'une promenade végétalisée avec espaces de prairie, aires de pique-nique et de jeux. Quant à la place d'Arras, elle a vocation à devenir un lieu de vie accueillant de nombreux événements locaux tels que des marchés et des animations.

## Des logements, des bureaux, des commerces et un campus en gestation

Plusieurs programmes immobiliers, développés par des promoteurs privés, sont en cours dans le quartier des Groves.

• Au 28, rue François-Hanriot, 150 logements sont en

construction. Le promoteur, Lamotte Immobilier, prévoit une livraison au premier trimestre 2024.

Pour toute question sur ce programme, écrire à [riverain-idf@lamotte.fr](mailto:riverain-idf@lamotte.fr) ou appeler le 01 43 25 62 89.

• À l'angle de l'avenue François-Arago et de la rue Édouard-Colonne, le promoteur Woodeum développe un programme immobilier mixte et bas carbone comprenant 88 logements, des bureaux et des commerces au rez-de-chaussée. Ce projet, baptisé Flora, intègre une structure en bois massif. La livraison est prévue au deuxième trimestre 2024.

Pour toute question sur ce programme, écrire à [a.rueffvieira@woodeum.com](mailto:a.rueffvieira@woodeum.com).

• Au croisement des rues François-Hanriot et Édouard-Colonne, BNP Paribas Immobilier et Marignan développent le programme West Village, dont la livraison est prévue au quatrième trimestre 2024. Le projet prévoit 246 logements, répartis sur 8 bâtiments.

Pour toute question sur ce programme, écrire à [sinclair.alleron@bnpparibas.com](mailto:sinclair.alleron@bnpparibas.com) et [s.latouche@marignan.immo](mailto:s.latouche@marignan.immo)

• Sur cette même zone, les travaux de la résidence Les Hallizées débutent. Ce programme, porté par Sefri-Cime, prévoit la construction de 160 logements. Il est organisé autour de halles, qui seront autant de lieux d'activités et de partage, avec jardin suspendu et ateliers. L'ensemble sera composé de deux bâtiments distincts disposés en « lanières » pour une connexion visuelle avec le Jardin des Rails. La fin des travaux est prévue à l'automne 2025.

• Enfin, au 211, rue de la Garenne, les promoteurs Telamon et Bricqueville réalisent un îlot mixte de 3 lots : deux bâtiments d'habitation et de bureaux, et un campus d'enseignement supérieur intégrant un local commercial au rez-de-chaussée. Les travaux du campus seront achevés au troisième trimestre 2024, tandis que la livraison des logements et des bureaux est prévue au premier trimestre 2025.

Pour toute question sur le programme, écrire à [contact@residencehelios-nanterre.fr](mailto:contact@residencehelios-nanterre.fr).

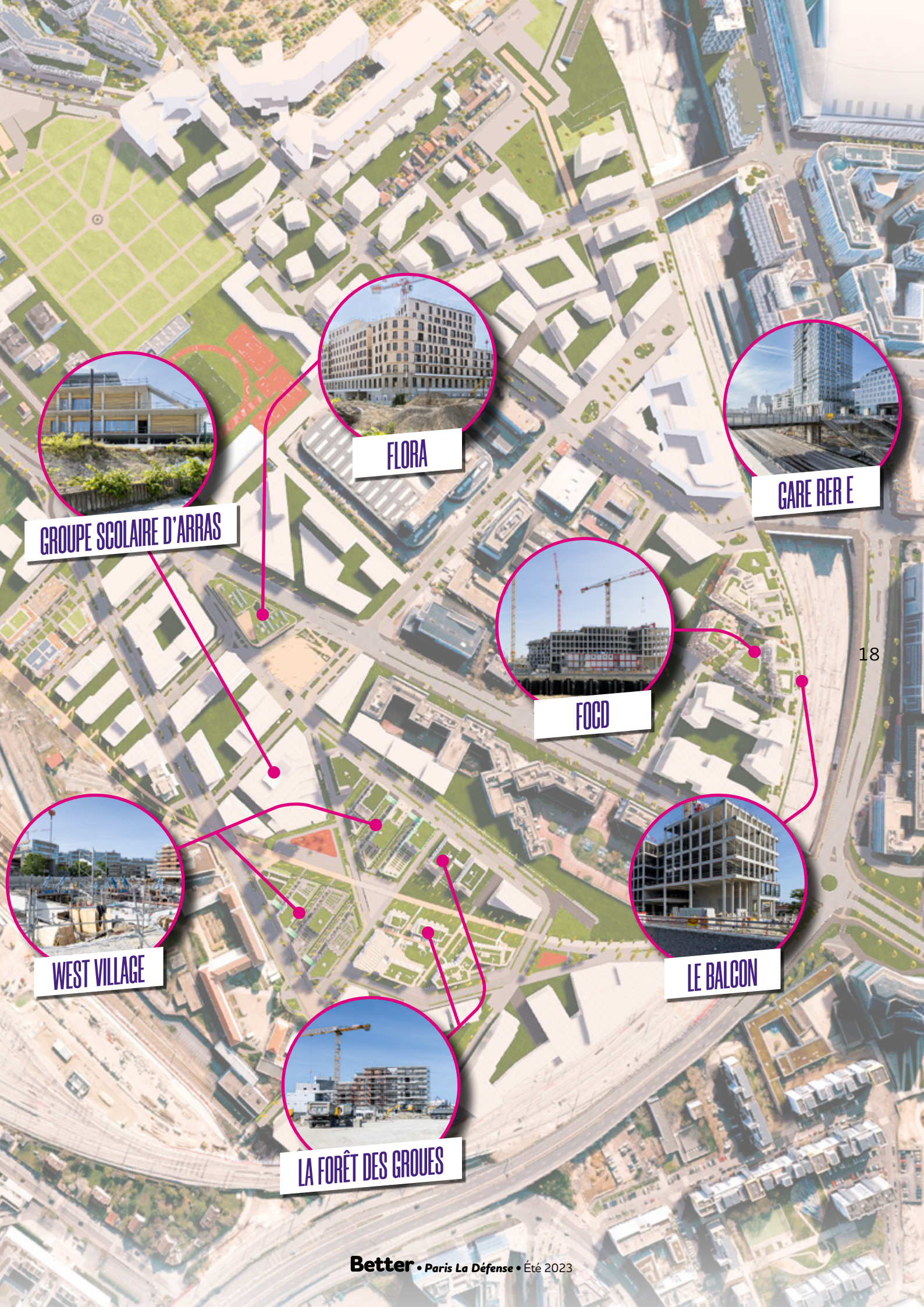
## Construction d'une nouvelle gare

La SNCF pilote la création d'une nouvelle gare à Nanterre, au cœur du quartier des Groves : la station Nanterre-La-Folie sur la ligne du RER E. La mise en service du RER E jusqu'à Nanterre est prévue pour le premier semestre 2024. Pour toute question, écrire à [contact@rer-eole.fr](mailto:contact@rer-eole.fr)

Ça bouge aux Groves ! ●







**GROUPE SCOLAIRE D'ARRAS**



**FLORA**



**GARE RER E**



**FOOD**



**WEST VILLAGE**



**LE BALCON**



**LA FORÊT DES GROUES**



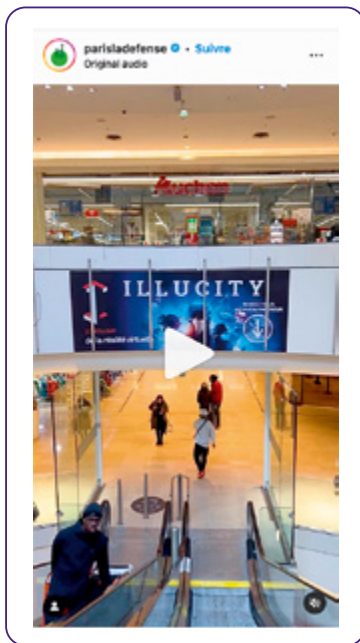
# C'EST L'ÉTÉ, REJOINS LA COMMUNAUTÉ PLD !

L'été débarque, synonyme de chaleur, sorties et pauses en terrasses. Le moment idéal pour rejoindre la communauté Paris La Défense et ne rien manquer des actus et bons plans ! Alors abonnez-vous aux comptes Instagram et TikTok de votre quartier préféré. À Paris La Défense, il se passe toujours quelque chose !



@parisladefense

**Cap sur Illucity pour des expériences immersives**



**Alors pour vous, La Défense, c'est...**



**À la verticale. Faites le mur chez Blocbuster !**



19



TikTok

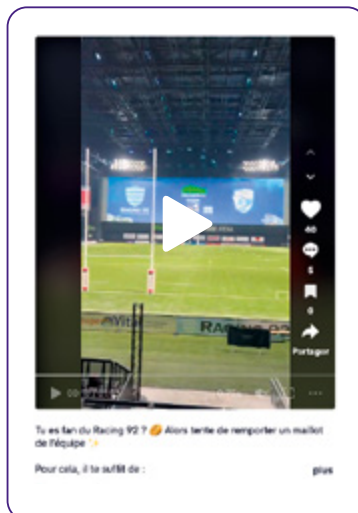


@parisladefense

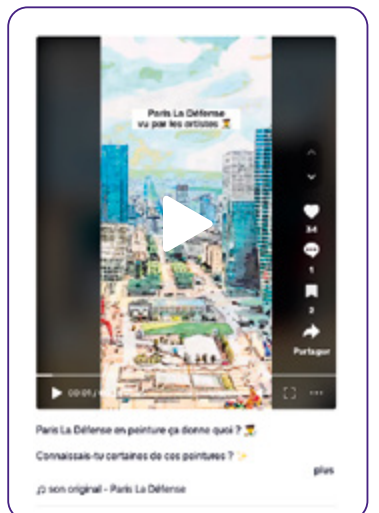
**Le top 3 des spots de pique-nique à Paris La Défense**



**Vivez un entraînement du Racing 92**



**Paris La Défense en peinture...**



# Silence, on tourne !

**Photogénique, cinégénique  
ou les deux à la fois ? Notre territoire  
singulier séduit photographes et  
réalisateurs depuis des décennies.  
Films, séries, publicités... Paris La Défense  
fait sa montée des marches !**



## La loi des séries

Il n'y a pas que le célèbre *Baron Noir* qui ait choisi Paris La Défense à travers, notamment, la terrasse de l'hôtel Meliá. Saviez-vous que, depuis sa saison 2, certaines scènes d'*Emily In Paris* sont tournées dans la résidence La Sirène ? Ou que, depuis avril dernier, *Jusqu'ici tout va bien* se déroule pour partie dans l'immeuble du Belvédère, au pied de La Grande Arche ? Sans oublier *Braquo*, au 8<sup>e</sup> étage d'un immeuble de Courbevoie.

20

## Kif de photographes

Comment ne pas être captivé quand on est photographe par la dimension graphique, voire onirique, de l'architecture de Paris

La Défense ? Avec au casting les volumes singuliers de La Grande Arche ou l'atypique forme de la tour D2.

Autres chouchous, les œuvres d'art, avec une mention spéciale pour *Le Moretti*, recouvrant une cheminée d'aération de 32 m, qui apporte aux prises de vue un joyeux supplément d'âme.

Quant au bassin Takis, sa vision 360° est très prisée pour les shootings et défilés.



## De quoi se faire un film

Impossible de tous les citer ! Car depuis 1971, de *Peur sur la ville* à *Buffet froid* en passant par *99 francs*, ou *Tout ce qui brille*, nombreux sont les réalisateurs à avoir adopté le quartier. Parmi leurs décors privilégiés : les tours, bien sûr, mais aussi La Grande Arche, le parvis, sans oublier les sous-sol, notamment l'espace surnommé « La Cathédrale ». Pour la première fois, un tournage y a été autorisé en 2021 : le blockbuster *John Wick 4* dont le repaire souterrain filmé en ouverture est censé être... à New York !



## « Vert » l'exemplaire et au-delà !

À Nanterre, le nouveau quartier des Groues devient une référence de réaménagement urbain, pour l'exigence environnementale des chantiers qui s'y tiennent (voir pages 17-18) et les ambitions ancrées dans l'ADN de son projet.



21

**L'** étude lancée par Paris La Défense pour évaluer les émissions de CO<sub>2</sub> dans le quartier des Groues a livré ses premiers résultats. Et les performances mesurées à différents stades de son développement dépassent les attentes ! Cette bonne note au bas carbone résulte d'une logique globale.

### Succès du biosourcé

En signant en janvier 2023 le pacte Bois-Biosourcé, l'établissement public s'est engagé à ce qu'au moins 10 % de la surface des bâtiments construits sur le territoire d'ici 2026 soient biosourcés (bois, chanvre, paille, ouate de cellulose,

textiles recyclés, miscanthus, liège, lin, chaume...). Dans les Groues, pari plus que tenu puisque ce taux atteint déjà 42 % sur le secteur Hanriot. Conçue en bois massif CLT (Cross Laminated Timber), la résidence écologique Flora, en cours de construction, en est une belle illustration. D'autres programmes comme la résidence Hélios, proche de la future gare Nanterre-La-Folie, ou le groupe scolaire d'Arras, suivent ces fortes exigences.

### Chauffage exemplaire

Autre belle performance : celle du réseau de chaleur IDEX La Défense qui alimente aujourd'hui 20 000 habitants et 120 immeubles de bureaux. Fondée sur un

recours aux agro-pellets (granulés produits à partir de déchets agricoles), la part des énergies renouvelables dans l'approvisionnement en combustibles passe de 20 % à 63 % !

En plus de favoriser la production locale, les circuits courts et le transport multimodal, cette évolution a aussi fait chuter l'émission annuelle de CO<sub>2</sub> : moins 50 000 tonnes à l'échelle du territoire ! Une fois encore, le secteur Hanriot se distingue et dynamise les performances de l'ensemble du quartier.

### Retours sur terres

Qui dit aménagement dit extraction, déblais, remblais. Et les volumes prévus d'ici 2030 sur le quartier atteindraient environ 600 000 m<sup>3</sup> ! Pour prévenir le coût environnemental et la saturation prochaines des filières de gestion des terres en Île-de-France, Paris La Défense a innové en installant une plateforme de gestion. Sa vocation : accueillir les terres excavées afin qu'elles soient triées, stockées et si possible réutilisées sur les proches chantiers. Résultat : la forte réduction de l'empreinte énergétique et carbone des chantiers des Groues. Les matériaux issus des démolitions – pavés, béton... – seront également réemployés en partie, notamment pour les voiries. ●





**Pierre-Yves Guice**  
 Directeur général de Paris La Défense

“ **Les Groues nous offrent l’opportunité d’expérimenter en conditions réelles la réalisation d’un écoquartier de grande dimension au cœur du Grand Paris. Cette opération de renouvellement urbain est conduite dans une logique de transition énergétique et d’économie circulaire, concourant ainsi à la préservation des ressources et au retour de la nature en ville. L’innovation se situe aussi dans les méthodes, grâce à des outils nous permettant de piloter et de mesurer en permanence l’impact de nos choix techniques.** ”



## ADOUCIR LES MOBILITÉS

Depuis la conception des chaussées, le quartier des Groues, labellisé écoquartier dès 2018, a été pensé comme un village moderne, facilement traversable à pied ou à vélo.

La boucle verte passant par la Plaine des Sports, le Jardin des Rails, le Balcon et le parc de la Gare, offrira un agréable cheminement piéton.

Le Jardin des Rails reliera un nouveau groupe scolaire, les logements et les espaces de détente et de loisirs.

Les places d’Arras et des Groues seront prolongées par un réseau de venelles et de rues généreusement végétalisées.

Des voies cyclables sécurisées compléteront les liaisons. La localisation des locaux de stationnement rendra le vélo plus attractif que la voiture. Quant aux installations (stationnement, pistes cyclables, services...), elles seront valorisées et il sera possible de remiser son vélo dans des espaces couverts et sécurisés.

22

### Chiffres clés mobilité

**5,1 km** de pistes cyclables

**580 stationnements** vélos sur voiries

**2 parkings publics**



## BOOSTER LA NATURE

Structuré par des allées et espaces verts reliés aux parcs et jardins avoisinants, le quartier des Groues sera intégré à la trame verte du territoire ; il prolongera la mise en parc de l’esplanade ou la métamorphose des terrasses Boieldieu.

Du parc de la Gare à la Plaine des Sports, la végétalisation des espaces publics et des programmes immobiliers formera une boucle verte passant par le Jardin des Rails et le Balcon donnant sur la skyline de La Défense.

La réutilisation de la pépinière Yes we Camp développée sur la friche urbaine de Vive les Groues est un autre axe fort. 150 arbres ont ainsi été achetés par Paris La Défense, les promoteurs étant invités à participer à cette démarche.

La prairie des Fruitières déploiera aussi un immense verger d’arbres sélectionnés pour la qualité de leurs fruits et la beauté de leur floraison. D’autres essences locales et anciennes seront implantées, notamment des amandiers, liés à l’histoire de la ville de Nanterre.

Le Jardin de Pluie offrira une zone humide et un îlot de fraîcheur. En plus d’intégrer un système de stockage des eaux de pluie, cette dernière favorisera faune et flore.



### LE SAVIEZ-VOUS ?

L’école de la rénovation énergétique La Solive a choisi les Groues pour s’installer ! Ambition : former 300 000 professionnels à la rénovation énergétique d’ici 2030. Une vision parfaitement en accord avec celle de Paris La Défense qui ambitionne de devenir le 1<sup>er</sup> quartier d’affaires post-carbone de dimension mondiale.



# à voir, à faire

## JUILLET / AOÛT

Jusqu'au 29 juillet

📍 Parvis de la Grande Arche  
Festival • Garden Parvis

Pour sa 4<sup>e</sup> édition, le summer festival Garden Parvis revient s'installer au pied de La Grande Arche ! Au programme de cet événement convivial et accessible à tous gratuitement, une offre gastronomique gourmande, des espaces de loisirs et de détente, des animations, des concerts, des DJ sets... Un parfum de vacances en plein cœur du quartier d'affaires (voir pages 3-4)!



Jusqu'au 1<sup>er</sup> octobre

📍 Esplanade de La Défense  
et les jardins de La Seine Musicale  
Exposition • Les Extatiques

Pour cette 6<sup>e</sup> édition, des artistes investissent le quartier d'affaires pour un parcours artistique à ciel ouvert et en libre accès autour du thème des 4 éléments : le feu, l'air, l'eau et la terre. Les Extatiques, c'est un voyage pour mettre nos sens au défi et transformer notre vision du réel (voir pages 3-4).



13 juillet

📍 Parvis de La Défense  
Animation • Bal des pompiers

Il revient après plusieurs années d'absence, le traditionnel bal des Pompiers à Paris La Défense ! Venez enflammer le dancefloor avec la 28<sup>e</sup> Compagnie d'incendie et de secours et profiter d'un bon moment tous ensemble autour de ce bal populaire animé par un DJ de 21h à 3h du matin (voir pages 3-4).

13 juillet

📍 Paris La Défense Arena  
Concert • Guns N'Roses

Le mythique groupe de hard-rock Guns N'Roses fait son grand retour sur la scène française après 5 ans d'absence. Emmenés par leur chanteur Axl Rose, les Guns N'Roses ont gagné leur renommé internationale à la fin des années 1980 avec des titres tels que « Welcome to the jungle », « Sweet Child O' Mine » ou « Paradise City ». Show monumental en perspective.



22 et 23 août

📍 Paris La Défense Arena  
Concerts • Imagine Dragons

Lauréat d'un Grammy Awards, Imagine Dragons pose ses valises dans la capitale pour deux concerts exceptionnels à l'occasion de leur tournée « Mercury World Tour ». Avec ses 8 albums vendus à 45 millions d'exemplaires et ses 67 milliards de streams, le groupe d'indie-rock aux influences électro s'impose comme un poids lourd du rock. Respect.



Pour retrouver toute l'actualité de Paris La Défense, rendez-vous sur  
🐦 @ParisLaDefense 📍 Paris La Défense 🎵 @ParisLaDefense 📷 parisladefense

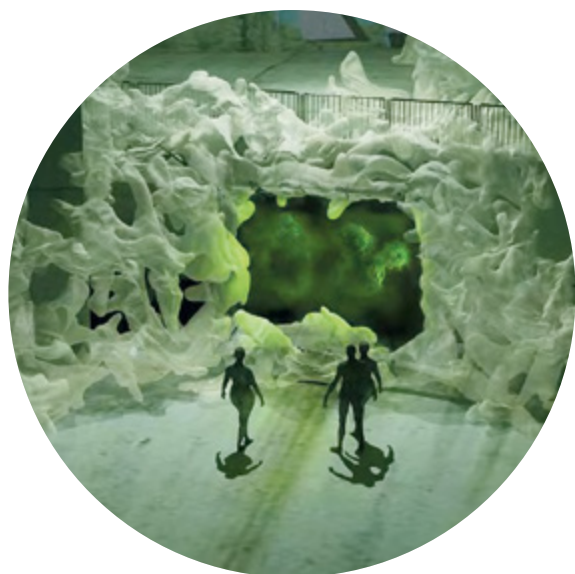
# SEPTEMBRE / OCTOBRE

**Du 15 septembre au 15 octobre**

📍 Cathédrale

Exposition • **La Chambre des mémoires à-venir**

**C'est dans les sous-sols du quartier d'affaires que François Roche nous plongera dans son univers avec cette exposition immersive exploratoire. Un conte philosophique et ésotérique, flottant entre aujourd'hui et demain, pour susciter la réflexion sur notre place dans la société contemporaine (voir pages 5-6).**



**20 au 21 septembre**

📍 Parvis de La Défense

Animation • **Bike To Work**

**À l'occasion de la 22<sup>e</sup> édition de la semaine européenne de la mobilité, l'événement Bike To Work est de retour. Des animations et des activités qui vous donneront envie d'utiliser les mobilités douces pour venir travailler (voir pages 5-6).**



**12 octobre**

📍 Parvis de La Défense

Course solidaire • **Special Olympics**

**Participez à la plus ancienne course solidaire du quartier et changez votre regard sur le handicap mental avec la 27<sup>e</sup> édition de Special Olympics. Deux heures de solidarité pendant la pause déjeuner autour d'un parcours de 4 x 2,5 km en relais. Constituez vos équipes ! Date limite des inscriptions : 28 septembre (voir pages 5-6).**

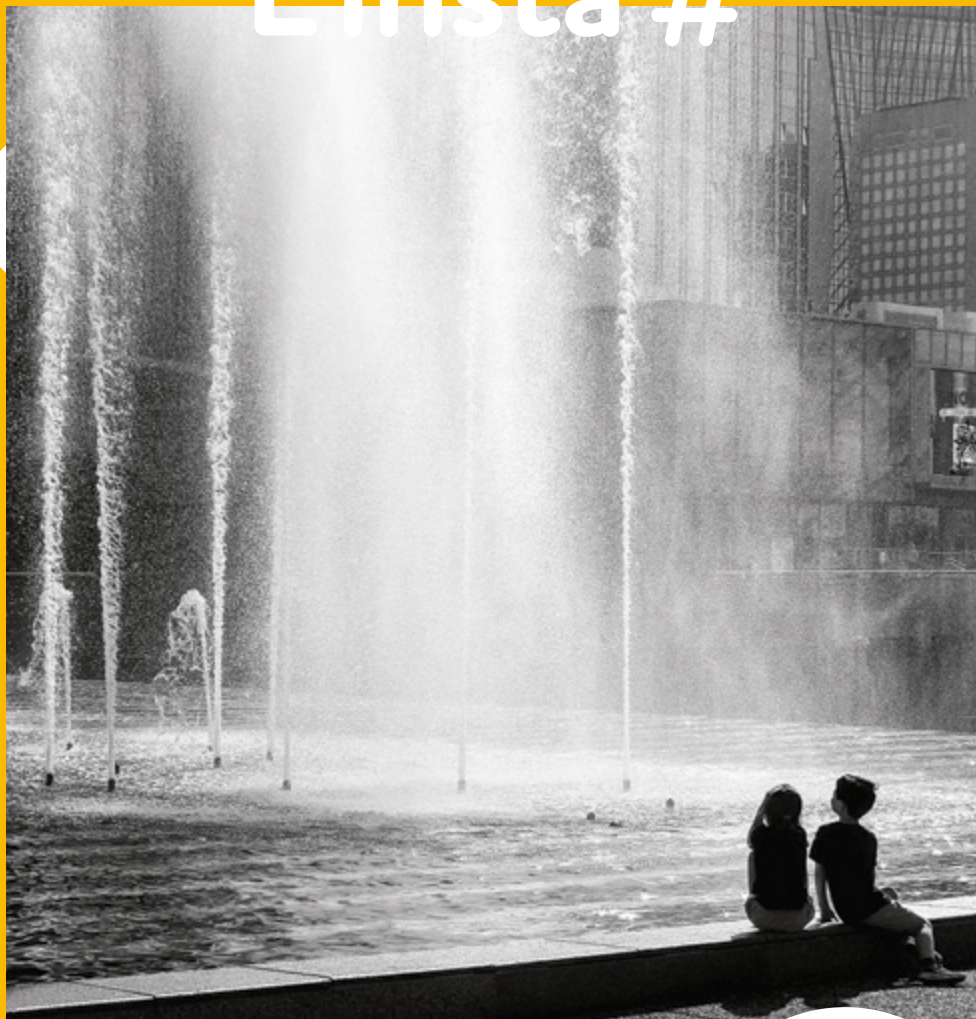


Consulter l'agenda  
de Paris La Défense  
en ligne





# L'insta #



@weap.one

## La fontaine de la contemplation

*Même de dos, on peut les imaginer en extase, captivés par ces grands jets qui replongent dans le bassin en un millier de gouttes d'eau... Ce sont deux enfants cette fois-ci, mais bien d'autres passants se laissent ensorceler par la fontaine Agam pour s'y accorder un instant contemplatif, bien qu'elle ne soit pas la seule œuvre d'art du quartier (voir pages 3-4).*

*Un grand merci à Yann Grenouilleau, passionné de photos mais également notre collègue, pour ce cliché tellement poétique !*



#parisladefense

**Rendez-vous sur  
Instagram pour partager  
vos plus belles photos  
de Paris La Défense !**